

PREMIUM CUBE 品川戸越

Shinagawa Native

TOKYO NEUTRAL LIFE

自分らしさ、輝ける。

品川区戸越。品川駅へ7分というアクセス利便な地にありながら、穏やかで情緒ゆたかな街並みが息づく「戸越公園」・「中延」駅エリア。ここには、東京の飛躍を牽引する〈品川〉のポテンシャルを享受しながら、自分のペースでゆったりと生活できるプライベートな時間が流れています。刺激も癒やしも心地よい、東京をニュートラルに暮らす、ホームタウンと呼ぶにふさわしいライフステージがはじまります。



品川区で駅近立地を穏やかに暮らすプライベートレジデンス。

都営浅草線 [A3出口]
「中延」駅徒歩 4分

東急大井町線
「中延」駅徒歩 5分

東急大井町線 [南口]
「戸越公園」駅徒歩 5分

開発・発展のリーディングエリアへ。

都市開発プロジェクトが集中する品川エリアが、
2020年へ向けて飛躍を続ける東京を牽引する。

品川エリアは、JR山手線新駅設置を筆頭に、東京都心を代表する開発プロジェクトが集中しています。2020年を直近の目標に、今まさに飛躍を遂げている東京のなかで、資産価値の高まりとともに将来へ大きな期待が寄せられています。

1 「グローバル ゲートウェイ 品川」

品川開発プロジェクトは、2020年に田町～品川駅間に新駅の暫定開業を目指すとともに、周辺地域と連携した国際的に魅力ある街づくりの実現に向けた検討が進められています。このプロジェクトは「グローバルゲートウェイ 品川」として、従来の発想にとらわれない国際的に魅力のある企業と人材が集い、多様な交流から新たなビジネス・文化が生まれる街づくりが目指されています。

まちづくりコンセプト

世界の交流拠点を創造

ワールドワイドに人や企業が集い、多様な交流から新しい価値が生まれる拠点づくり。

人・街・駅をつなぐ広場を創出

駅前広場を設置し、賑わいのある「人中心」の空間を創出。

自然と文化が溢れる街づくり

豊かな自然と、歴史・文化を感じることができる、癒される街づくりを目指す。

JR山手線・京浜東北線新駅

「グローバルゲートウェイ 品川」の街づくりの核として、新駅と街が一体となった象徴的な賑わい空間の創出が目指されています。新駅は、2020年の東京オリンピック・パラリンピック競技大会に合わせた暫定開業を予定されています。

※JR東日本プレスリリース(2014年6月3日、2015年8月31日)より



2020年
より順次
開業予定

2 リニア中央新幹線

「東京～大阪間における大動脈の二重化」を目的に計画されてきたリニア中央新幹線は、最高設計速度505km/hで品川～名古屋(2027年開業予定)～大阪(2045年開業予定)間を連結。東日本の始発駅となる品川には、その経済効果にも大きな期待がかかるとともに、将来に向けて当物件の価値向上に大きく寄与する事が予想されます。



※リニア中央新幹線ホームページより



2027年
開業予定

東京(品川)～名古屋間



PREMIUM CUBE 品川戸越

3

アジアヘッドクォーター
特区構想の総合特区

「アジアヘッドクォーター」とは、東京の強みである外国企業の集積等を背景に、大胆な規制緩和や税優遇が可能な創造特区制度を活用し、外国企業を戦略的に誘致する構想。総合特区に指定されている[品川駅・田町駅周辺地域]では、国内企業だけでなく外国企業の拠点エリアとしての活用も想定され、国際色豊かなビジネスエリアとして発展が期待されています。

※東京都政策企画局「東京の特区」ホームページより



image

4

田町駅東口北地区
土地地区画整理事業

オフィス、商業、公共サービス、医療、保育機能など、多彩な都市機能を備えた巨大新拠点を描く「田町駅東口北地区土地地区画整理事業」。港区をはじめ、東京ガス、三井不動産、三菱地所の公民共同で実施される一大再開発プロジェクトが田町エリアで着々と進行中。

2019年完成予定
TGMM芝浦プロジェクト(仮称)

東京の国際競争力強化に貢献する高機能オフィスタワー2棟を核に、ホテル・商業施設等で構成されます。



image

※UR都市機構
ホームページより

5

西品川一丁目
大型再開発事業が進行中

「西品川一丁目地区第一種市街地再開発事業」は、旧国際自動車教習所跡地を含む約3.9haのプロジェクトで、再開発ビルは2棟で総延べ22万㎡超。事務所中心のA棟と住宅中心のB棟、中央部に大規模な緑地広場で構成され、土地の高度利用とともに防災性の向上が図られています。



※西品川一丁目地区市街地再開発組合・住友不動産株式会社
(平成28年1月21日ニュースリリースより)

6

羽田空港再拡張事業

2014年3月末から国際線発着枠が拡大され、国際線ターミナルも大幅に拡張された羽田空港。2020年までと2030年代までを目安とした2段階で羽田空港の発着枠を増設する計画に伴い、新たな滑走路の敷設も検討されています。

【羽田空港滑走路新設計画】

2010年に新設されたD滑走路、2014年に延長されたC滑走路に続き、5ライン目となる滑走路の新設計画が進行中。東京オリンピック・パラリンピック以降もさらなる拡張をめざして、各種プロジェクトが検討されています。

新滑走路増設の配置案

- ① C平行滑走路
(増設予定)
- ② A平行滑走路
- ③ C平行滑走路
- ④ D平行滑走路
- ⑤ B平行滑走路



※国土交通省
「首都圏空港機能強化技術検討小委員会」ホームページより

※上記掲載の情報は平成28年8月時点のもので今後変更になる場合があります。

活性化へ、高まる期待。

戸越公園駅周辺エリアは《品川区まちづくりマスタープラン》において地域生活拠点として位置づけられ、活性化への街づくりが目指されています。



※戸越公園駅周辺まちづくりビジョン「駅前商業ゾーン(地区別取組方針)」/平成27年1月・品川区より

[戸越公園駅周辺まちづくりビジョン] (品川区/平成27年1月)

戸越公園駅周辺は、広域避難場所である戸越公園もあり防災上重要な地区となっています。また、都市計画道路の整備を契機とした商店街の活性化・再生へ向けた「にぎわいの向上」など、戸越公園駅周辺の具体的なまちづくりビジョンがとりまとめられています。

PREMIUM CUBE 品川戸越は、[戸越公園駅周辺まちづくりビジョン]における「駅前商業ゾーン」の一角にあり、都市計画道路補助29号線の整備を契機とした商店街の活性化によって、快適で暮らしやすく災害にも強い安全性の高い住環境を享受できる暮らしが期待されます。

駅前商業ゾーン[南地区]

PREMIUM CUBE 品川戸越が立地する[南地区]は、道路拡幅による商店街の再整備とあわせて、建物の共同・個別建て替え等による居住・経営継続を支援し、商店・住宅の複合利用が促進されます。



[都市計画道路補助第29号線]

平成24年1月に発表された「木密地域不燃化10年プロジェクト」実施方針における特定整備路線に位置づけられた、東急大井町線を南北に横断する全長460mの区間です。幅員は20mで、車道は2車線、両側に自転車道と歩道を整備。また、電線類の地中化や街路樹の設置なども計画されています。



事業期間：平成26年度～平成32年度

※東京都都市整備局/東京都第一市街地整備事務所ホームページより
(平成28年8月時点・今後変更される場合があります)

2路線利用の駅近立地が、
アクセスパワーを発揮します。

「戸越公園」駅より

「大井町」駅へ……………直通 **4分**
(東急大井町線利用)

「品川」駅へ…………… **7分**
(東急大井町線利用、大井町駅よりJR京浜東北線利用)

「東京テレポート」駅へ…………… **11分**
(東急大井町線利用、大井町駅より東京臨海高速鉄道りんかい線利用)

「東京」駅へ…………… **16分**
(東急大井町線利用、大井町駅よりJR京浜東北線快速利用)

「羽田空港国内線ターミナル」駅へ… **21分**
(東急大井町線利用、大井町駅よりJR京浜東北線利用、品川駅より京急本線エアポート快特利用)

「横浜」駅へ…………… **22分**
(東急大井町線利用、大井町駅よりJR京浜東北線利用、川崎駅よりJR東海道本線利用)

「中延」駅より

「五反田」駅へ……………直通 **4分**
(都営浅草線利用)

「自由が丘」駅へ…………… **8分**
(東急大井町線利用、旗の台駅より東急大井町線急行利用)

「渋谷」駅へ…………… **11分**
(都営浅草線利用、五反田駅よりJR山手線利用)

「六本木」駅へ…………… **14分**
(都営浅草線利用、五反田駅よりJR山手線利用、恵比寿駅より東京メトロ日比谷線利用)

「新橋」駅へ……………直通 **15分**
(都営浅草線利用)

「二子玉川」駅へ…………… **15分**
(東急大井町線利用、旗の台駅より東急大井町線急行利用)

「東銀座」駅へ……………直通 **17分**
(都営浅草線利用)

「新宿」駅へ…………… **18分**
(都営浅草線利用、五反田駅よりJR山手線利用)

「大手町」駅へ…………… **19分**
(都営浅草線利用、三田駅より都営三田線利用)

「日本橋」駅へ……………直通 **20分**
(都営浅草線利用)

「池袋」駅へ…………… **22分**
(都営浅草線利用、五反田駅よりJR山手線利用、恵比寿駅よりJR湘南新宿ライン・埼京線利用)

※「大崎」駅・「目黒」駅・「恵比寿」駅…中延駅より都営浅草線利用、五反田駅よりJR山手線利用
 ※「田町」駅・「浜松町」駅…戸越公園駅より東急大井町線利用、大井町駅よりJR京浜東北線利用
 ※掲載の所要時間は日中平常時のもので時間帯により異なります。また、乗換え・待ち時間は含まれておりません。
 ※掲載の路線図・情報等は平成28年8月現在の情報を基に作成しています。一部の路線・駅名は省略してあります。



[remy gotanda/レミィ五反田]

五反田駅直結のショッピングセンター。食料品やスイーツ、ファッション、レストランなど豊富なラインナップで、電車の乗り換えついでに気軽に立ち寄れる。(五反田駅より徒歩1分)

五反田



一大エンターテインメントスポットとして魅力を発信するお台場エリアへは、「戸越公園」駅から「東京レポート」駅までわずか11分。また、東急沿線で人気の街「自由が丘」や「蒲田」も身近なスポットで、オンオフ問わず華やかな都市の魅力に触られます。

多彩な魅力に日常が華やぐ。

お台場

「お台場海浜公園」人工浜や展望台、マリナーハウスなどがあり、都心の憩いの場として親しまれる。(東京レポート駅より徒歩6分)



「ダイバーシティ東京」お台場の新しい顔となったエンターテインメントスポット。「劇場型都市空間」をコンセプトに、驚きと感動が体感できる。(東京レポート駅より徒歩4分)



LIFE INFORMATION

SHOPPING [商業施設]

- ヒノミドラッグ戸越南口店徒歩2分(約100m)
- サンクス戸越6丁目店徒歩2分(約120m)
- ローソン品川豊町店徒歩3分(約220m)
- ビッグ・エー品川豊町店徒歩3分(約220m)
- ツルハドラッグ戸越公園店徒歩3分(約220m)
- ファミリーマート中延第二京浜店徒歩4分(約290m)
- ローソストア100戸越公園駅前店徒歩4分(約290m)
- スリーエフ戸越公園駅前店徒歩4分(約300m)
- セブンイレブン品川戸越5丁目店徒歩4分(約300m)
- まいばすけっと戸越公園店徒歩5分(約350m)
- 東急ストアフードステーション中延店徒歩5分(約360m)
- TSUTAYA中延駅前店徒歩5分(約360m)
- オーケー戸越店徒歩6分(約480m)

※距離はすべて現地からのものです。徒歩1分=80mで換算しています。





毎日のお買い物も、万が一の医療機関も徒歩圏にある安心・快適な永住環境です

PARK〔公園〕

- ゆたか防災広場……………徒歩 2分(約120m)
- 戸越南公園……………徒歩 3分(約180m)
- 豊町公園……………徒歩 3分(約220m)
- 二葉公園……………徒歩 5分(約400m)
- 戸越公園……………徒歩 8分(約590m)

FINANCIAL〔金融機関〕

- 東日本銀行戸越支店……………徒歩 3分(約200m)
- 三井住友銀行荏原支店……………徒歩 4分(約260m)
- みずほ銀行戸越支店……………徒歩 8分(約570m)
- 三菱東京UFJ銀行荏原支店……………徒歩10分(約800m)

HOSPITAL〔医療施設〕

- 木内医院……………徒歩 1分(約 10m)
- やまとや歯科医院……………徒歩 1分(約 80m)
- 戸越パーククリニック……………徒歩 2分(約130m)
- 伊藤クリニック……………徒歩 3分(約210m)
- 依田医院……………徒歩 4分(約300m)

PUBLIC〔公共施設〕

- 荏原警察署豊町交番……………徒歩 2分(約100m)
- 品川豊郵便局……………徒歩 3分(約200m)
- 荏原消防署戸越消防出張所……………徒歩 5分(約340m)
- 品川区立源氏前図書館……………徒歩 9分(約720m)

1 神明カフェ&キッチン 創作おでん

(現地より徒歩3分・約210m)
約10種のキノコをだしに使用した
創作おでん

ビタミンやミネラルが豊富なキノコを身近な家庭料理であるおでんに使用したら気軽に食べてもらえるのではないかと考え、2015年8月にオープン。おでん以外にもキノコ中心の豊富なメニューを取り揃えています。

[住所] 東京都品川区豊町4-1-14
[営業時間] 12:00~15:00, 17:00~23:30
※月曜定休

自分だけのお気に入りのショップも満載で、
充実のプライベートライフが実現します。

3 ADIANTUM タイ料理

(現地より徒歩10分・約740m)
洋食のアイデアを取り入れた
新しいタイ料理

ニューヨークやシアトルにあるようなタイ料理をモチーフとした、新しいスタイルのタイレストランです。定番のタイ料理だけでなくタイの食材を使ったバーニャカウダ、キッシュなども楽しめます。

[住所] 品川区中延6-3-17 平澤ビル1F [営業時間] (月、水~金) 11:00~15:00, 17:00~23:00 (L.O.22:00)、(土、日・祝) 11:00~15:00, 17:00~22:00 (L.O.21:00) ※火曜定休

4 ペドラブランカ カフェ (現地より徒歩13分・約980m)

バターだけでいただくシンプルなホットケーキ。
閑静な住宅街に佇む隠れ家的カフェ。店内も落ち着いた雰囲気です。つい長居してしまいそう。人気メニューは20分かけて焼き上げる厚み約3cmのふんわり熱々ホットケーキ。バターだけで十分美味しいと評判です。

[住所] 品川区戸越2-8-18
[営業時間] 9:00~18:00 (L.O.17:00)
※月・火曜定休



まいばすけっと戸越公園店
徒歩5分

※掲載の情報は「食ベログ」[HOT PEPPERグルメ](2016年8月)によるものです。ショップ[4]は地図に表記されていません。

Design & Material

Facade

その佇まいは、透明感のあるラグジュアリー。

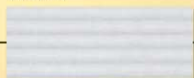
シンプルで透明感のあるベースカラーに

3色のブラウン系タイルを印象的に配したフォルムは、

穏やかな都市景観にとけ込みながらも、

確かな存在感と個性を発信する佇まいを描きます。

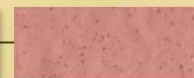
外壁タイル



TILE 1



TILE 2



TILE 3



TILE 4

※掲載の完成予想CGは設計段階の図面を基に描いたもので形状・色等は実際と異なります。なお、外観形状の細部、各種設備機器・配管類・照明機器等及び周辺建物・道路・電柱・フェンス・外構物等は省略または簡略化していますので実際の風景と異なります。





Interior

個性がシンクロする、深くつろぎ空間。



ROOM COLOR

内装カラー

フローリング: 全タイプ共通	建具: A1・A2・B・C・Fタイプ	建具: D1・D2・E・Gタイプ
		

※許画段階の図面をもとに描き起こしたもので実際とは異なる場合があります。※装飾品、調度品等は分譲価格に含まれておりません。

いつも使いやすく、いつまでも美しく。

1K・1R

水まわり

A1・A2・B・C・D1・D2・E・F TYPE



KITCHEN



シングルレバー混合水栓

レバーの上げ下げだけで吐水、止水ができるため、手が汚れていても使いやすい形状です。



Siセンサー搭載2口ガスコンロ

狭いスペースにスッキリと納まるコンパクト設計。全てのバーナーにSiセンサー(温度センサー)を設け、安全性に配慮しました。



冷蔵庫置場上部吊戸棚

冷蔵庫置場の上に収納に便利な吊戸棚を設置しました。
※タイプにより大きさが異なります。



耐震ラッチ付吊戸棚

キッチンの吊戸棚には地震の際に食器等の飛び出しを防止する耐震ラッチを採用しました。



キッチン収納

シンク下には両開きで使いやすい収納スペースとなっており、大きな鍋やフライパンなどを収納できます。

カウンターカラー



扉面材カラー



参考写真



参考写真



BATH
ROOM

アクセント壁パネルカラー 壁パネルカラー



参考写真

メタルヘッドシャワー(ワンストップ機能付)

美しさが長持ちするメタル調シャワーヘッドを採用。手元のスイッチで簡単に吐止水することができ、節水効果も期待できます。



参考写真

ドライクリンフロア

汚れのもととなる水たまりができにくく、掃除しやすい形状になっています。



参考写真

ランドリーパイプ

浴室暖房・換気・乾燥機と合わせて利用できるランドリーパイプを1本設置しました。



参考写真

浴室暖房・換気・乾燥機

浴室内の湿気をすばやく解消し、洗濯物の乾燥や入浴前の暖房・涼風も可能です。24時間換気機能付で防カビにも役立ちます。



参考写真

するっとクリンヘアキャッチャー

排水溝におくだけで中央部にまとまった髪は手を汚さずに簡単に捨てられます。



参考写真

サーモスタット付混合水栓

温度調節が手元でおこなえる温度調節ハンドル付水栓です。

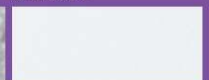


参考写真



POWDER
ROOM

カウンターカラー 扉面材カラー



参考写真

オンボード丸型洗面ボウル

モダンな印象を与えるオンボードタイプの洗面ボウル。まるみを帯びた優しいフォルムは、お手入れのしやすさも魅力です。



参考写真

収納付一面鏡

鏡の裏は化粧水や整髪料を保管するのに便利な収納付です。



参考写真

拡大鏡

一面鏡内にはメイクや身だしなみのチェックにも便利な拡大鏡を設置しました。



参考写真

シングルレバー混合水栓

飾らないスマートなフォルム。簡単なレバー操作で止水、吐水、温度調整までおこなえる水栓です。



参考写真

洗面収納

カウンター下部には開き戸の収納を設けているので、備蓄品などの収納に便利です。

ワンランク上のゆとりを愉しむ。

1LDK

G TYPE



参考写真

キッチンシンク

シンク裏側に振動を軽減する素材を装着して水はねの音を小音化。独自のラウンドデザインで、コンパクトでも大きな鍋が洗える奥行約42cmを確保しました。



参考写真

3口ガスコンロ

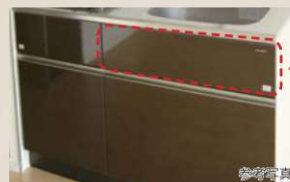
左右コンロとも、トロ火から強火まで使用可能なWワイド火力バーナーを搭載。トロ火の煮込み料理や強火の炒め物料理もコンロを選ばず、効率よく調理できます。(水無片面焼きグリル付)



参考写真

耐震ラッチ付吊戸棚

キッチンの吊戸棚には地震の際に食器等の飛び出しを防止する耐震ラッチを採用しました。



参考写真

スライド収納

キッチン下の収納には、Blum社製メーカーボックススレール+プルモーションを使用しているため、重量物を入れた時でもスムーズな引き心地を実感できます。さらに、引出しを強く押しても途中でスピードが落ち、最後は吸い込まれるように静かに閉まる「プルモーション」を採用。引出しを閉めるときの不快な音をシャットアウトします。



参考写真

蛇口一体型浄水器

浄水器カートリッジを内蔵したシングルレバー水栓。シャワーホース引出し式なのでシンクのお掃除もカンタンです。



参考写真

シンク前包丁差し



参考写真

カウンターカラー



扉面材カラー





アクセント壁パネルカラー 壁パネルカラー



カウンターカラー 扉面材カラー



参考写真

メタルヘッドシャワー(ワンストップ機能付)

美しさが長持ちするメタル調シャワーヘッドを採用。手元のスイッチで簡単に吐止水することができ、節水効果も期待できます。



参考写真

ドライクリンフロア

汚れのもととなる水たまりができにくく、掃除しやすい形状になっています。



参考写真

ランドリーパイプ

浴室暖房・換気・乾燥機と合わせて利用できるランドリーパイプを1本設置しました。



参考写真

ボウル一体型カウンター

ボウルとカウンターの継ぎ目をなくした一体型なので、見た目がすっきりと美しく、お手入れも簡単。天板は高級感のある人造大理石です。



参考写真

収納付三面鏡

洗面化粧台は、メイクやひげ剃りなどに便利な三面鏡タイプを採用。鏡裏の収納は小物などの保管に便利なキャビネット棚となっています。



参考写真

フロントポケット収納

デッドスペースだったボウル下に、小物を収納できるフロントポケットを装備しました。



参考写真

浴室暖房・換気・乾燥機

浴室内の湿気をすばやく解消し、洗濯物の乾燥や入浴前の暖房・涼風も可能です。24時間換気機能付で防カビにも役立ちます。



参考写真

すろっとクリンヘアキャッチャー

排水溝におくだけで中央部にまとまった髪は手を汚さずに簡単に捨てられます。



参考写真

サーモスタット付混合水栓

温度調節が手元でおこなえる温度調節ハンドル付水栓です。



参考写真

シングルレバー混合水栓

簡単なレバー操作で吐水、止水、湯温調節までおこなえる多機能な水栓です。



参考写真

拡大鏡

三面鏡内にはメイクや身だしなみのチェックにも便利な拡大鏡を設置しました。



参考写真

ヘルスメータースペース

洗面化粧台の下部にはヘルスメーターをすっきり収納できるスペースを設けています。

SECURITY セキュリティ

オートロックドア ノンタッチキーシステム

集合玄関機の受信部にノンタッチキーを近づけるだけで風除室オートロックドアの開閉が可能。キーを所持していなければ、風除室オートロックドアを開けられないので、不正な侵入を防げます。



防犯カメラ

風除室、エレベーターかご内、自転車置き場等に防犯カメラを計5台設置。風除室のオートロックドアと合わせて警備体制をアピールすることで犯罪を未然に防ぎます。



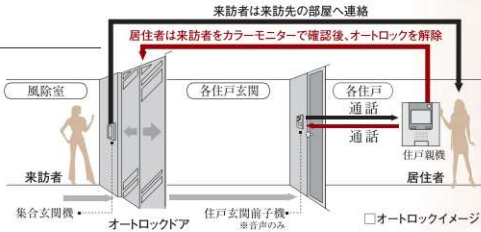
PRシリンダー

各住戸の玄関ドアには複製が困難とされるMIWAのPRシリンダーを2カ所設置。1,000億通りの理論鍵違い数で高い耐ピッキング性能を誇り、鍵はリバーシブルタイプで、操作性にも優れています。



カラーモニター付 オートロックシステム

風除室には、オートロックドアを設置。各住戸に設置したカラーモニター付インターホンによって、来訪者を音声と映像で確認してから解錠できる、安心のシステムです。



集合玄関機 (宅配着荷表示付)

来訪者は、各住戸への通話対応がスムーズにできます。住戸からの解錠によりオートロックが解錠されますので、不審者は容易に侵入できません。



住戸玄関前子機

警報ランプ付玄関前子機。来訪者との通話機能に加え、非常時には音声とフラッシュランプによる警報表示を行います。

住戸親機

インターホンの通話機能に加え、非常警報が可能です。

- オートロック解錠ボタン付
- カラーモニター付 ●ハンズフリー

警備会社による 24時間オンライン機械管理システム

火災・給排水設備・エレベーター等の異常信号を24時間体制で機械管理します。

安心のセコムマンションセキュリティ



COMFORT 快適仕様

OTHERS

オートバス

リモコンのスイッチひとつでお湯はりから追焚き・保温を自動的に行うオートバス機能を採用しました。



エアコン

各居室にエアコンを標準装備。入居いただいてからすぐに利用できます。



その他

トイレ

1K・1Rタイプ



脱臭機能を搭載した洗浄便座を標準装備しました。

ILDKタイプ



シンプルなデザインの一休型便器。機能的で使いやすい壁リモコンを採用。



AMENITY

アメニティ

テレビ

〔地上デジタル放送をクリアに楽しむ〕

地上デジタル放送対応のUHFアンテナを設置。地上デジタル放送によってクリアな番組映像を楽しめ、データ放送により、ニュースや天気予報、番組に関する情報等も見ることができます。

〔BS・110°CS放送対応〕

屋上にBS・110°CS放送対応の共同視聴用パラボラアンテナを装備。番組提供会社にご加入いただくだけで、映画、音楽、スポーツなど多彩なプログラムをお楽しみいただけます。

※チューナー、オプションチャンネルの視聴料等は別途負担となります。
※BS・110°CSデジタル放送は視聴できる番組に限りがります。
※詳しくは係員にお尋ねください。

インターネット

Wi-Fi対応インターネットサービス標準装備

入居したその日からインターネットをご利用いただける壁埋め込み型Wi-Fiアクセスポイントを全住戸に標準装備。スマートフォン・パソコン・タブレット等いつでもインターネットが楽しめます。



※(株)シーファイブのCIMS lightを導入。無線LAN使用時は最大上り下り約300Mbps(ベストフォード)、有線LAN使用時は最大1Gbps(ベストフォード)となります。詳しくは係員までお尋ねください。



ペットと一緒に 快適な暮らし

大切な家族としてペットと一緒に暮らせます。



※ペット飼育組有り。
※詳しくは係員にお尋ねください。

PUBLIC

宅配ボックス

荷物が届いた際には集合玄関機と住戸内インターホン親機に着荷表示でお知らせ。オートロックドアの解錠に使うノンタッチキーで開けることができます。



メールボックス

大型郵便物を受け取ることができ、投入口に独自のフラップ構造「ナスタガード」を設けて、郵便物を抜きとられにくくしました。(前入れ後出し)

自転車置き場14台分設置

身体障害者用平置駐車場1台分設置

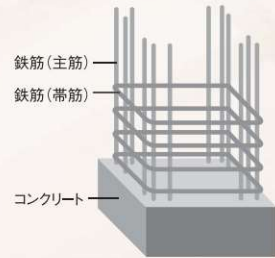
ミニバイク置き場2台分設置

共用設備

STRUCTURE 構造

耐久性や耐震性に優れたRC造

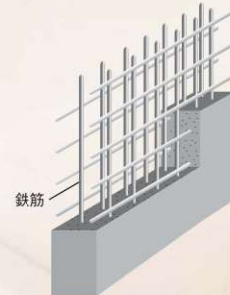
高い資産性を保持するため、建物は鉄筋コンクリート造としました。圧縮力に強い特長を持つコンクリートと引張力に強い鉄筋を組み合わせ、どちらの力がかかっても耐えることができる堅牢な建築物を実現しているため、耐震性・耐火性・耐久性に優れています。



参考イラスト

耐震性を高めるダブル配筋

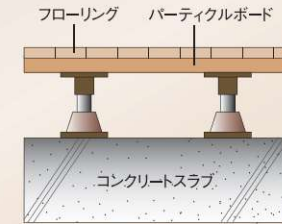
主要な構造部となる壁に格子状に組んだ鉄筋を二列千鳥状に配したダブル配筋を採用。シングル配筋に比べ高い耐震性と耐久性を發揮します。※一部除く



参考イラスト

遮音性にすぐれた二重床構造

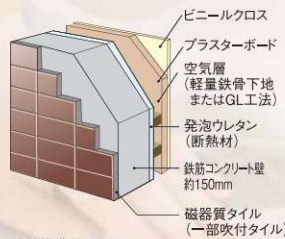
遮音等級LL-40仕様の床材を採用しており、生活騒音を下階住戸に伝わりづらくする二重床構造を採用しています。



参考イラスト

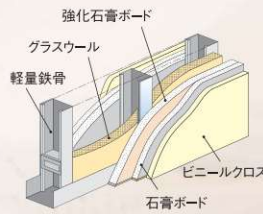
壁構造

外壁は約150mm厚コンクリートに、約35mmの発泡ウレタンを吹付け、断熱性を發揮し、心地よい居住空間を実現します。

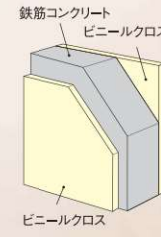


外壁構造図イラスト

※一部住戸の戸境壁は乾式耐火遮音間仕切壁となります。



乾式耐火遮音間仕切壁イラスト



戸境壁イラスト

サッシ性能

サッシは複層ガラスを採用しており、断熱効果や結露の発生を抑制する効果があります。また外からの音を低減するT-1等級相当のサッシを採用しています。



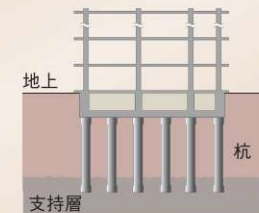
イメージイラスト

対震枠付
玄関ドア

万一の地震時に揺れによって玄関ドア枠が変形した場合でも、ドアが開き避難路を確保できるよう、ドアとドア枠の間に隙間を設けた対震ドア枠を採用しています。※JISに規格された変形量の範囲で対応しています。

堅牢な杭構造

地盤調査をもとに基礎は、既製コンクリート杭を採用しました。支持層となる地盤面に12本の杭を打ち込み建物をしっかりと支えます。



参考イラスト



PLANNING GUIDE

図面集をご覧になる前にお読みください。

- 図面に記載されている寸法の単位はミリメートル(mm)です。
 - 表示面積・坪換算は1㎡=約0.3025坪とし、小数点第3位以下は切り捨ててあります。
 - 専有面積は建築基準法上の壁芯面積【パイプスペース(PS)を含む】ですので、不動産登記法上の登記面積(内法面積)はこれより少なくなります。また住戸内の柱型は、専有面積及び畳数に含まれます。
 - 各タイプ図内に記載されている畳数は壁芯面積で1.62㎡を1畳とし、小数点第2位以下は切り捨てています。
 - バルコニー面積は、壁芯計算にて算出しています。
 - バルコニーに避難ハッチが設置されている場合は床面に段差が生じます。
 - 敷地配置図内の植栽・外構等は変更される場合がありますので、予めご了承ください。
 - 避難ハッチの位置は消防諸官庁の指導により変更(移設・増設等)になる場合があります。
 - 各タイプの図内の凡例記号(照明・コンセント等)の位置については、実際の位置と若干変更が生じる場合があります。
 - 一部の窓ガラスは、諸官庁の指導及び近隣住民とのプライバシー上、アミ入りガラス又は不透明ガラスになる場合があります。
 - 立面図については縦樋・タラップ・アンテナ・設備機器等は省略しています。
 - 外壁・壁厚・柱型・下がり天井の形状・大きさについては、各階により異なる場合があります。
 - バルコニー・共用廊下等の共用部分の支柱・梁型・折上げ及び床段差は省略しています。
 - 吊戸棚・シューズボックス・クローゼット内等の梁型は一部省略しています。
 - 雨樋・通気管・給水管・排水管・床下点検口・排水樹等の位置は、図面上省略しています。
 - 各戸には設備点検口が数箇所設置されていますが、図面上は省略しています。
 - 洗面化粧台・システムキッチン・ユニットバス等は各タイプにより形状が多少異なる場合がありますので、予めご了承ください。
 - 天然石・木等、天然素材は製品の性質上、模様・色目等が均一でない場合があります。
 - ビニールクロス・塩ビシート等仕上材は製品の性質上、継ぎ目が生じます。
 - 仕上げ材につきましては特性上経年劣化により、継ぎ目が目立ったり、色あせ等が発生する場合がありますので、予めご了承ください。
 - 計画内容は、行政指導・施工上の理由及び改良のため、一部変更となる場合がありますので、予めご了承ください。
 - 方位・縮尺はトレース・印刷の都合上多少誤差が生じる場合がありますので、予めご了承ください。
方位は真北を示しています。
 - 図面と差異がある場合には現状を優先させていただきます。
 - 隣接の建物等の周辺環境につきましては、ご購入までに現地です十分にお確かめください。
 - 冷蔵庫置場・洗濯機置場は、各タイプにより設置スペースの大きさが異なります。
また設置可能な冷蔵庫・洗濯機が限定される場合がありますので、予めご了承ください。
- ※家電製品・家具を新たに購入・設置される方は、事前に実測してご検討ください。
※その他、ご不明な点につきましては、係員にお問い合わせください。

■室内凡例

玄関=Ent. シューズボックス=Shoes box 洗濯機置場=W 廊下=Corridor 冷蔵庫置場=Ref.

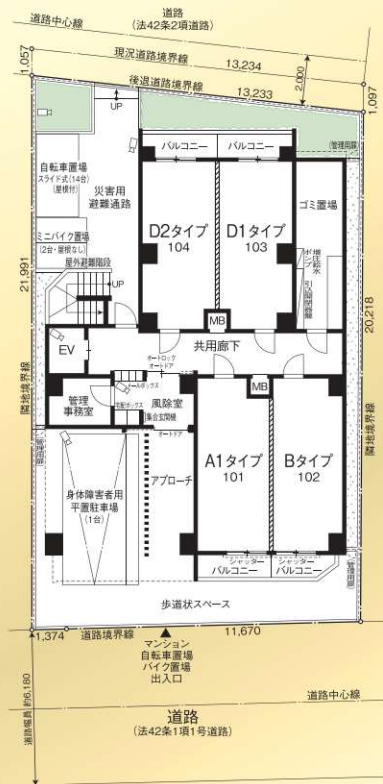
パウダールーム=Powder room トイレ=Toilet パントリー=Pantry 浴室=Bathroom クローゼット=Clo.

物入=Sto. 洋室(畳数)=Room(j) キッチン=Kitchen リビングダイニングキッチン(畳数)=Living Dining Kitchen(j)

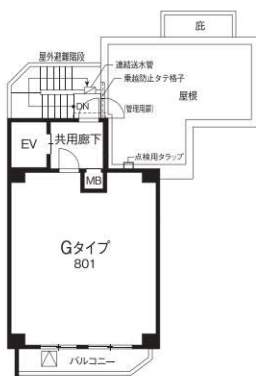
ルーフバルコニー=Roof Balcony バルコニー=Balcony カウンター=Counter

FLOOR PLANS

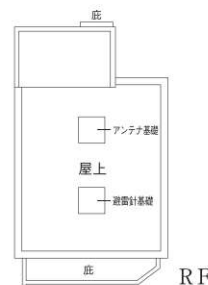
SCALE 1/300



1F



8F



RF



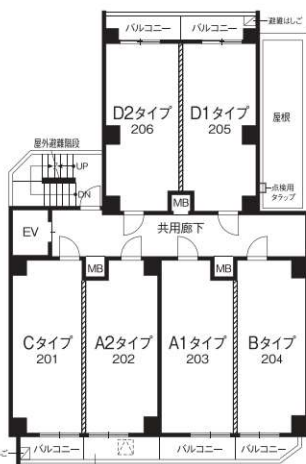
5F



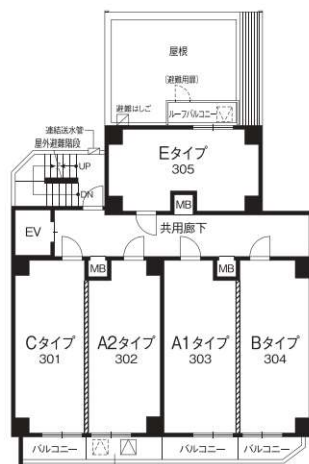
6F



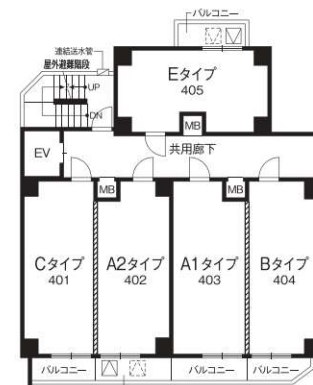
7F



2F



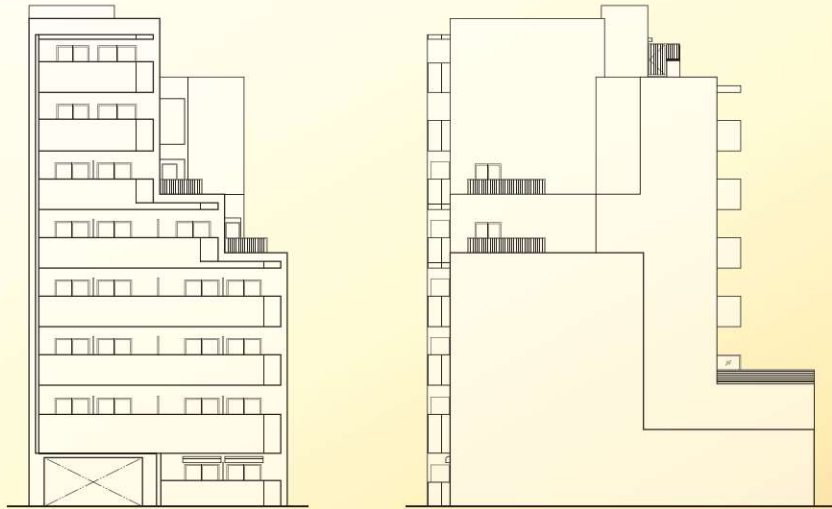
3F



4F

ELEVATION PLANS

SCALE 1/350



南立面图

東立面图



北立面图

西立面图

A1
TYPE

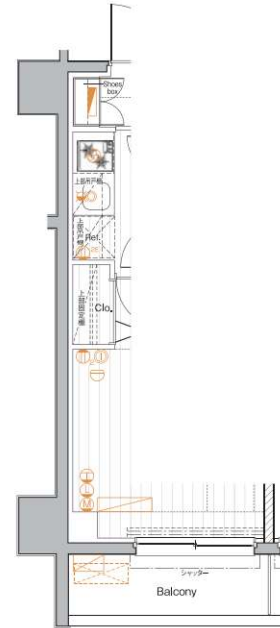
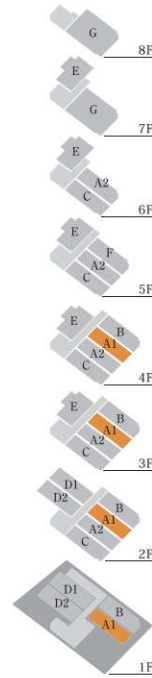
1K

■住戸専有面積/20.64㎡(6.24坪)

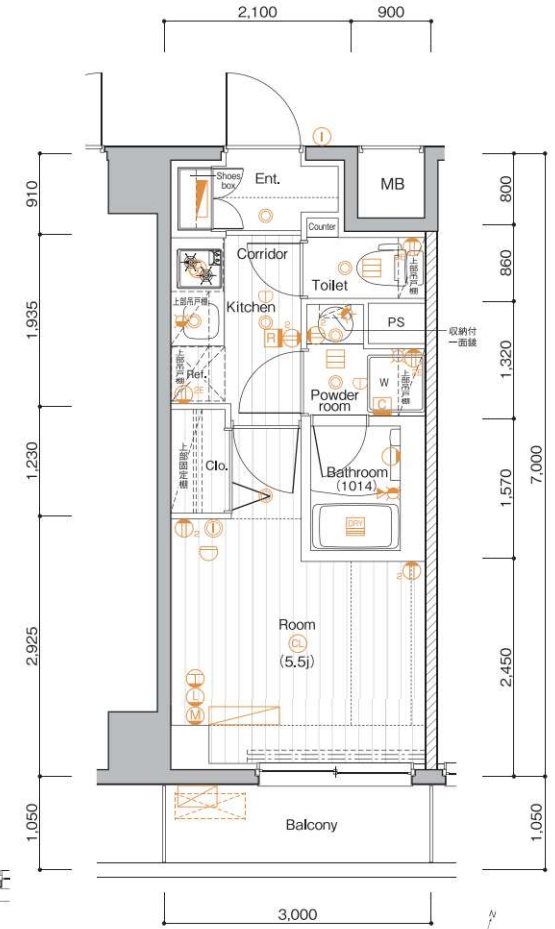
■バルコニー面積/ 3.15㎡(0.95坪)

ROOM NUMBER 101・203・303・403

SCALE 1/85



1F
SCALE 1/110



凡例

- ① 2口コンセント
- ② アース付2口コンセント
- ③ マルチメディアコンセント(アース付2口コンセント・TEL・テレビ用アケサレット)
- ④ インターネット用無線LANアクセスポイント
- ⑤ エアコン用コンセント
- ⑥ ダウンライト
- ⑦ シーリングライト
- ⑧ ブラケット照明
- ⑨ 棚下灯
- ⑩ インターホン親機
- ⑪ インターホン子機
- ⑫ 給水栓
- ⑬ 混合水栓
- ⑭ シャワー付混合水栓
- ⑮ 浴室暖房・換気・乾燥機
- ⑯ 浴室暖房・換気・乾燥機コントローラー
- ⑰ 給湯器
- ⑱ 給湯器リモコン
- ⑲ 感知器
- ⑳ 分電盤
- ㉑ レンジフード
- ㉒ 副吸込口
- ㉓ エアコン室内機
- ㉔ エアコン室外機
- ㉕ MB メーターボックス
- ㉖ PS パイプスペース
- ㉗ 避難ハッチ

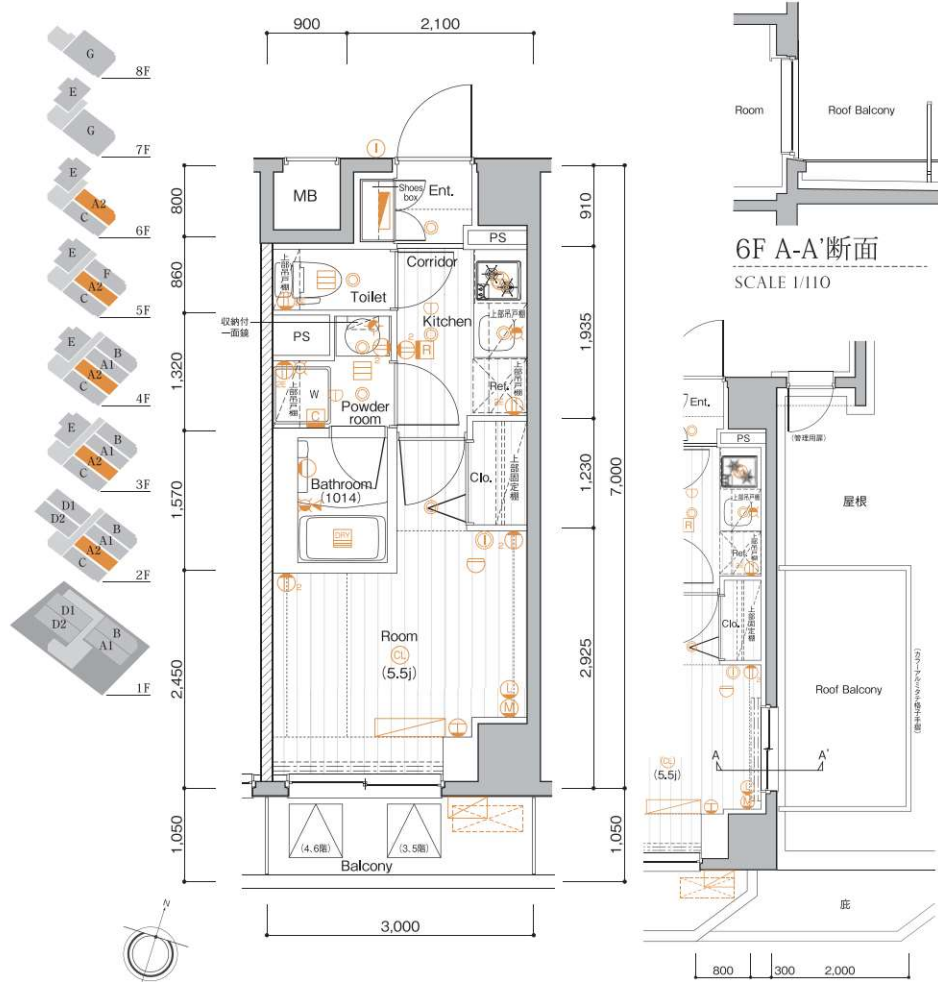
A2
TYPE

1K

■住戸専有面積 / 20.64㎡ (6.24坪)
 ■バルコニー面積 / 3.15㎡ (0.95坪) ※602を除く 2.59㎡ (0.78坪) ※602のみ
 ■ルーフバルコニー面積 / 7.00㎡ (2.11坪) ※602のみ

ROOM NUMBER 202・302・402・502・602

SCALE 1/85



6F
SCALE 1/110

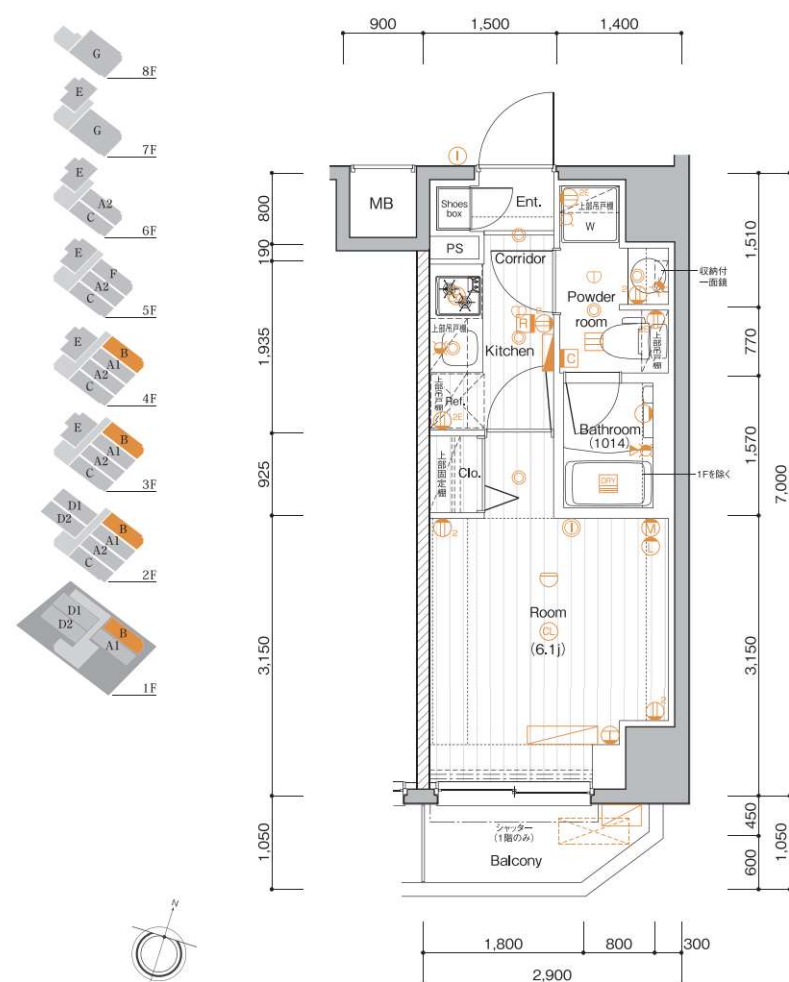
B
TYPE

1K

■住戸専有面積 / 20.66㎡ (6.24坪)
 ■バルコニー面積 / 2.49㎡ (0.75坪)

ROOM NUMBER 102・204・304・404

SCALE 1/85



凡例

- 2口コンセント
- アース付2口コンセント
- マルチメディアコンセント (アース付2口コンセント・TEL・テレビ用アウトレット)
- インターネット用無線LANアクセスポイント
- エアコン用コンセント
- ダウンライト
- シーリングライト
- ブラケット照明
- 棚下灯
- インターホン親機
- インターホン子機
- 給水栓
- 混合水栓
- シャワー付混合水栓
- 浴室暖房・換気・乾燥機
- 浴室暖房・換気・乾燥機コントローラー
- 給湯器
- 給湯器リモコン
- 感知器
- 分電盤
- レンジフード
- 副吸込口
- エアコン室内機
- エアコン室外機
- メーターボックス
- パイプスペース
- 避難ハッチ

C
TYPE

1K

■住戸専有面積/20.66㎡(6.24坪)
■バルコニー面積/ 2.73㎡(0.82坪)

ROOM NUMBER 201・301・401・501・601

SCALE 1/85



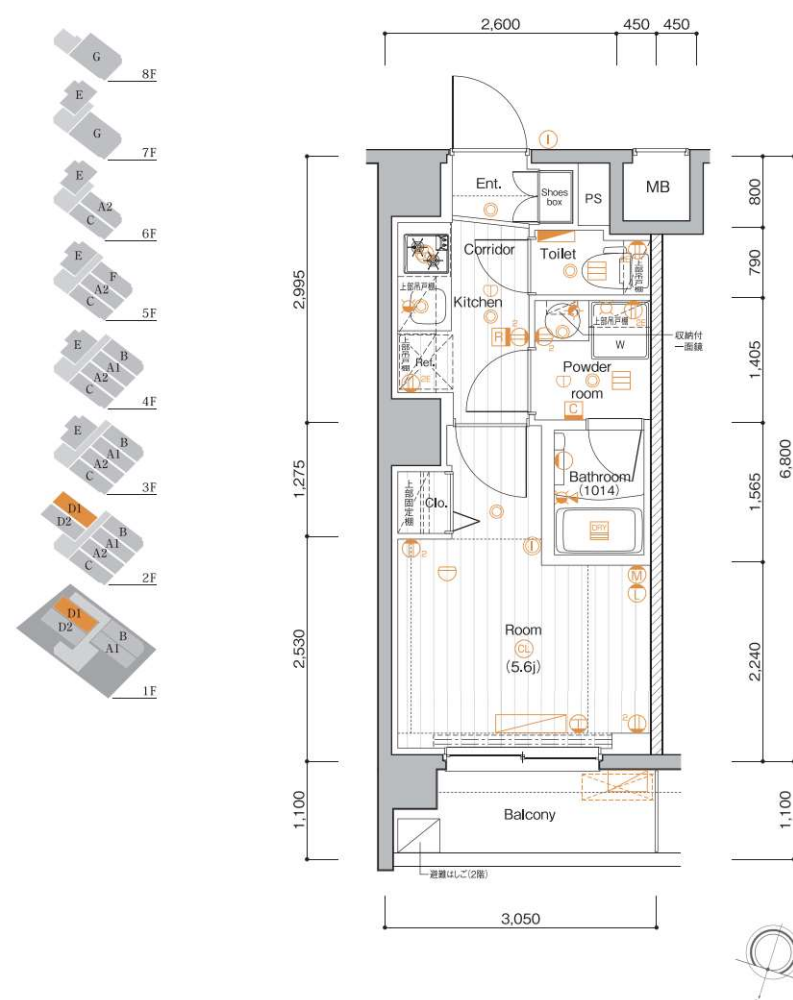
D1
TYPE

1K

■住戸専有面積/20.74㎡(6.27坪)
■バルコニー面積/ 3.35㎡(1.01坪)

ROOM NUMBER 103・205

SCALE 1/85



凡例

- ① 2口コンセント
- ② アース付2口コンセント
- ③ マルチメディアコンセント(アース付2口コンセント・TEL・テレビ用アウトレット)
- ④ インターネット用無線LANアクセスポイント
- ⑤ エアコン用コンセント
- ⑥ ダウンライト
- ⑦ シーリングライト
- ⑧ プラケット照明
- ⑨ 棚下灯
- ⑩ インターホン親機
- ⑪ インターホン子機
- ⑫ 給水栓
- ⑬ 混合水栓
- ⑭ シャワー付混合水栓
- ⑮ 浴室暖房・換気・乾燥機
- ⑯ 浴室暖房・換気・乾燥機コントローラー
- ⑰ 給湯器
- ⑱ 給湯器リモコン
- ⑲ 感知器
- ⑳ 分電盤
- ㉑ レンジフード
- ㉒ 副吸込口
- ㉓ エアコン室内機
- ㉔ エアコン室外機
- ㉕ MB メーターボックス
- ㉖ PS パイプスペース
- ㉗ 避難ハッチ

D2 TYPE

1K

■住戸専有面積 / 20.74㎡ (6.27坪)
■バルコニー面積 / 3.35㎡ (1.01坪)

ROOM NUMBER 104・206

SCALE 1/85



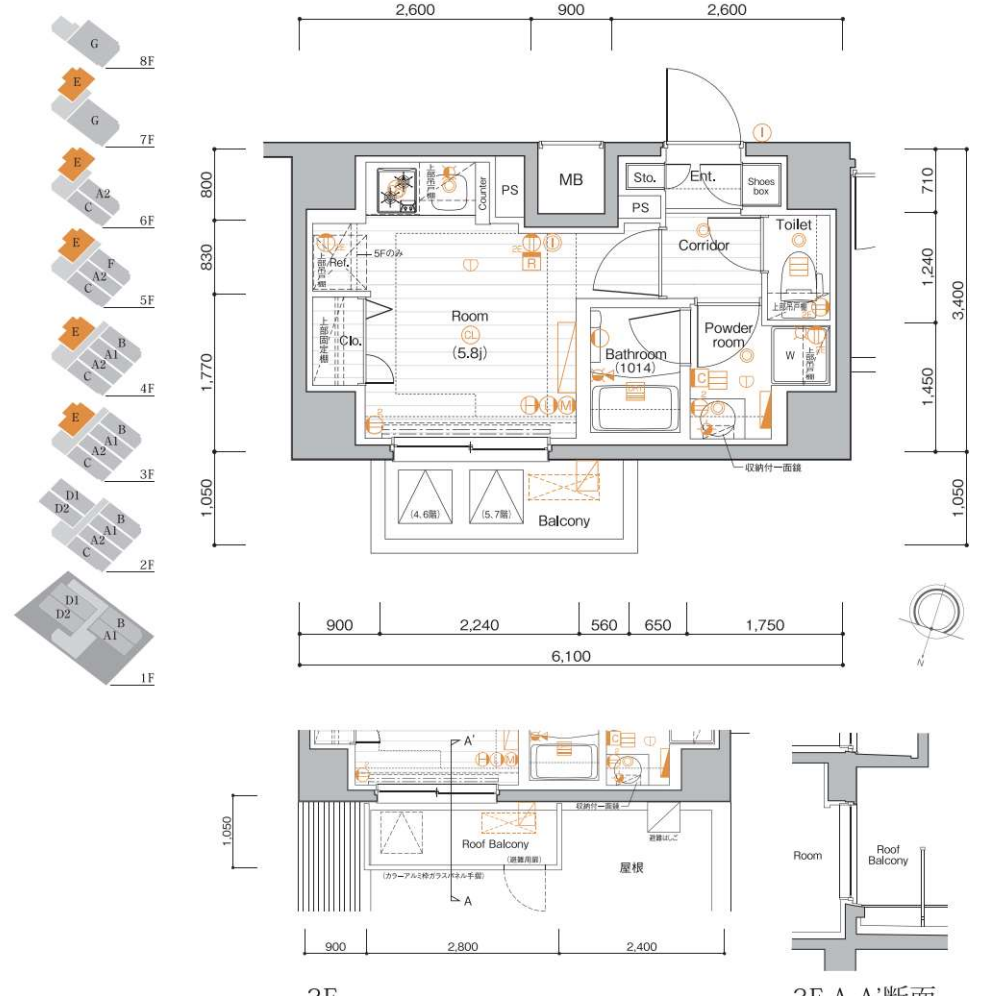
E TYPE

1R

■住戸専有面積 / 20.74㎡ (6.27坪)
■バルコニー面積 / 2.94㎡ (0.88坪) ※305を除く
■ルーフバルコニー面積 / 2.94㎡ (0.88坪) ※305のみ

ROOM NUMBER 305・405・504・603・702

SCALE 1/85



凡例

- 2口コンセント
- アース付2口コンセント
- マルチメディアコンセント (アース付2口コンセント・TEL・テレビ用アウトレット)
- インターネット用無線LANアクセスポイント
- エアコン用コンセント
- ダウンライト
- シーリングライト
- ブラケット照明
- 棚下灯
- インターホン親機
- インターホン子機
- 給水栓
- 混合水栓
- シャワー付混合水栓
- 浴室暖房・換気・乾燥機
- 浴室暖房・換気・乾燥機コントローラー
- 給湯器
- 給湯器リモコン
- 感知器
- 分電盤
- レンジフード
- 副吸込口
- エアコン室内機
- エアコン室外機
- メーターボックス
- パイプスペース
- 避難ハッチ

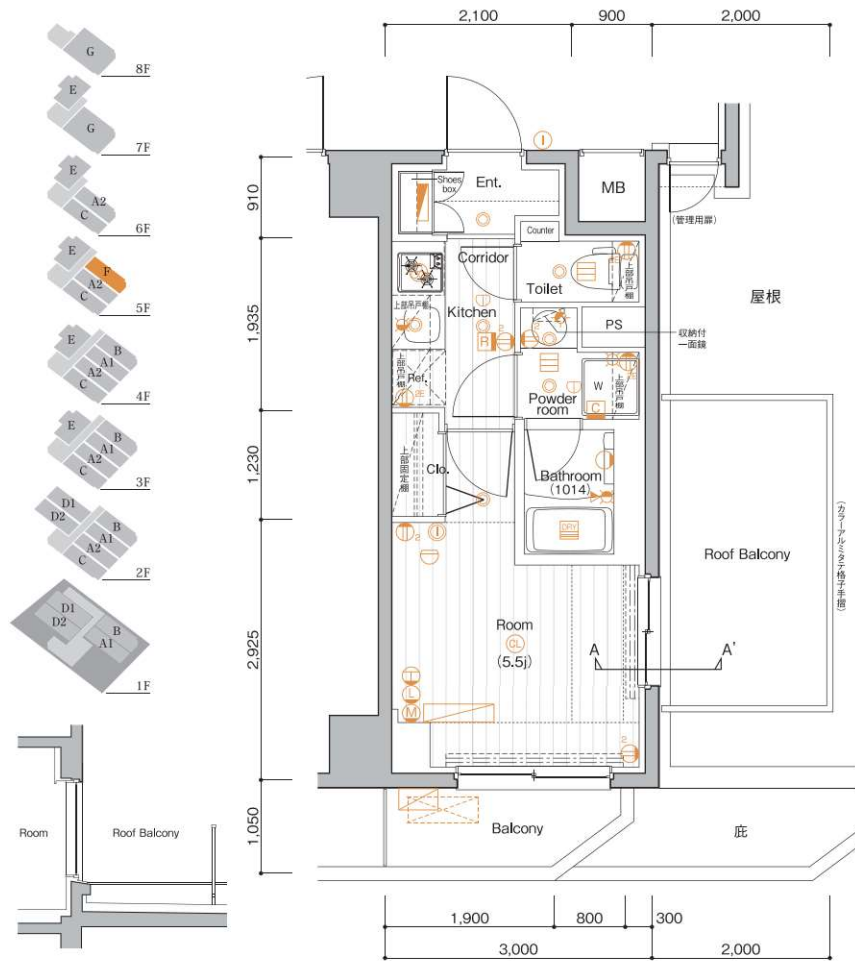


1K

■住戸専有面積 / 21.00㎡ (6.35坪)
 ■バルコニー面積 / 2.59㎡ (0.78坪)
 ■ルーフバルコニー面積 / 7.00㎡ (2.11坪)

ROOM NUMBER 503

SCALE 1/85



A-A'断面

SCALE 1/110

凡例

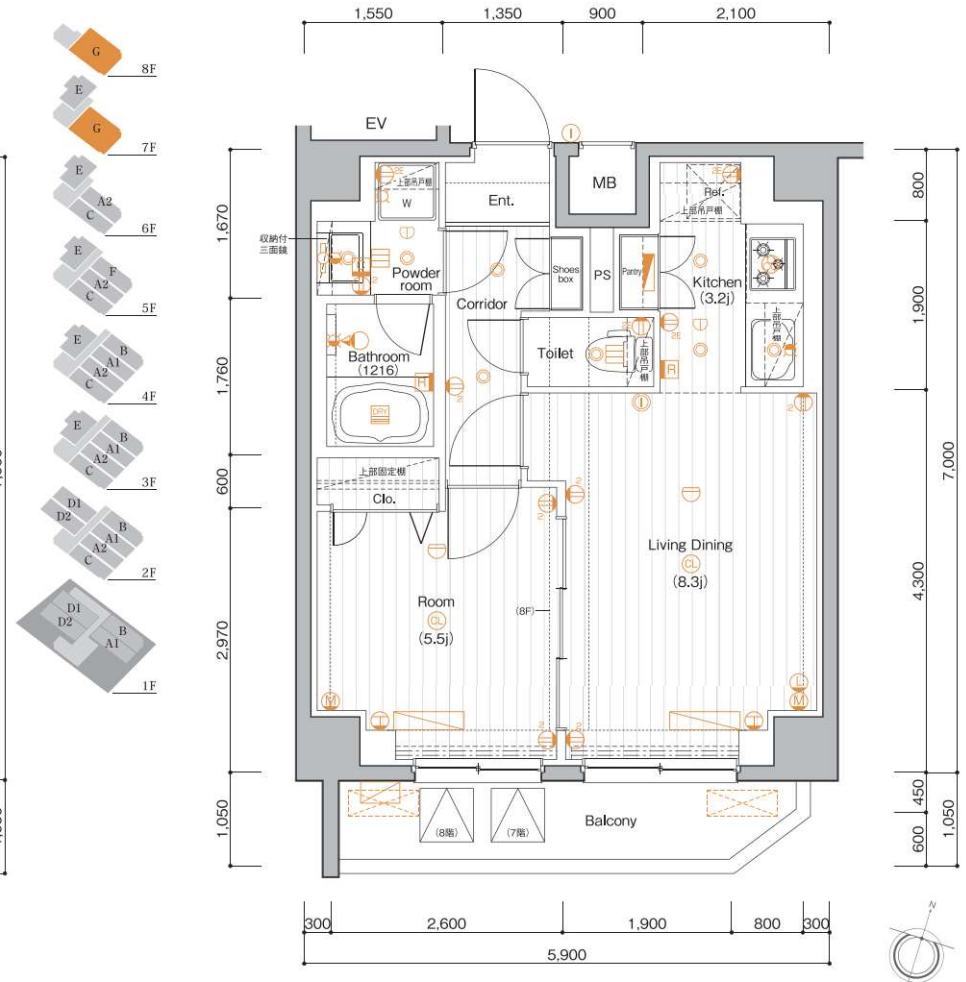


1LDK

■住戸専有面積 / 41.30㎡ (12.49坪)
 ■バルコニー面積 / 5.32㎡ (1.60坪)

ROOM NUMBER 701・801

SCALE 1/85



- ① 2口コンセント
- ② アース付2口コンセント
- ③ マルチメディアコンセント(アース付2口コンセント・TEL・テレビ用アウトレット)
- ④ インターネット用無線LANアクセスポイント
- ⑤ エアコン用コンセント
- ⑥ ダウンライト
- ⑦ シーリングライト
- ⑧ プラケット照明
- ⑨ 棚下灯
- ⑩ インターホン親機
- ⑪ インターホン子機
- ⑫ 給水栓
- ⑬ 混合水栓
- ⑭ シャワー付混合水栓
- ⑮ 浴室暖房・換気・乾燥機
- ⑯ 浴室暖房・換気・乾燥機コントロール
- ⑰ 給湯器
- ⑱ 給湯器リモコン
- ⑲ 感知器
- ⑳ 分電盤
- ㉑ レンジフード
- ㉒ 副吸込口
- ㉓ エアコン室内機
- ㉔ エアコン室外機
- ㉕ MB メーターボックス
- ㉖ PS パイプスペース
- ㉗ 避難ハッチ

建 築 概 要

名 所	在 称	PREMIUM CUBE 品川戸越(プレミアム キューブ 品川戸越)
交 通	地 址	東京都品川区戸越6丁目32番2号(地番) 東京都品川区戸越6丁目20番以下未定(住居表示) 都営浅草線「中延」駅徒歩4分、東急大井町線「中延」駅徒歩5分、東急大井町線「戸越公園」駅徒歩5分、東急池上線「荏原中延」駅徒歩11分
地 域・地 区・そ の 他 規 制	規 制	近隣商業地域、準防火地域、新防火地域、第3種高度地区 第1種住居地域、準防火地域、新防火地域、第2種高度地区
地 建 容	目 的	宅 地
容 積 率	容 積 率	80%・60% 300%・200%
敷 地 面 積	敷 地 面 積	296.78㎡(89.77坪)【登記簿】 290.58㎡(87.90坪)【道後退部分面積14.17㎡(4.28坪)を含む】【実測面積・建築確認】
建 築 面 積	建 築 面 積	194.70㎡(58.89坪)
床 面 積	床 面 積	873.03㎡(264.09坪)【容積率対象外部分189.67㎡を含む】
建 造 規 模	建 造 規 模	鉄筋コンクリート造・地上8階建て
建 築 用 途	建 築 用 途	共同住宅
総 戸 数	総 戸 数	31戸(管理事務室1戸含む)
販 売 専 有 面 積	販 売 専 有 面 積	30戸
バ ル コ ニ ー 面 積	バ ル コ ニ ー 面 積	20.64㎡(6.24坪) [9戸]～41.30㎡(12.49坪) [2戸]
ルーフバルコニー面積	ルーフバルコニー面積	2.49㎡(0.75坪) [4戸]～ 5.32㎡(1.60坪) [2戸] 2.94㎡(0.88坪) [1戸]・7.00㎡(2.11坪) [2戸]
間 取	間 取	1R：5戸、1K：23戸、1LDK：2戸
工 後 の 管 理 形 態	工 後 の 管 理 形 態	区分所有者で管理組合を設立し、管理組合により管理受託者(株式会社ヴェリタス・インベストメント)へ委託させていただきます。
分 譲 後 の 権 利 形 態	分 譲 後 の 権 利 形 態	敷地及び建物共用部分：専有面積の割合による所有権の共有、建物専有部分：区分所有
建 築 確 認 番 号	建 築 確 認 番 号	第H27確認建築CIAS01003号(平成27年 9月15日付)
計 画 変 更 確 認 番 号	計 画 変 更 確 認 番 号	第H27確認建築CIAS00238号(平成27年12月10日付)
設 計 ・ 監 理	設 計 ・ 監 理	一級建築士事務所 株式会社SPACE-CREW、株式会社ヴェリタス・インベストメント一級建築士事務所
設 計 団 体	設 計 団 体	古久根建設株式会社
設 計 図 書 閲 覧 場 所	設 計 図 書 閲 覧 場 所	株式会社ヴェリタス・インベストメント
竣 工 予 定 日	竣 工 予 定 日	平成28年12月上旬予定
入 居 予 定 日	入 居 予 定 日	平成28年12月下旬予定

設 備 概 要

共 用 部 分	電 気	給 水	給 水	排 水	テ レ ビ	イ ン タ ー ホ ン	防 犯 設 備	防 災 設 備	避 難 設 備
	給 電	給 水	給 水	給 水	給 電	給 電	給 電	給 電	給 電
	給 電	給 水	給 水	給 水	給 電	給 電	給 電	給 電	給 電

設 施 概 要	管 理 事 務 室	エ レ ベ ー タ ー	ゴ ミ 置 場	駐 車 場	バ イ ク 置 場	自 転 車 置 場	そ の 他
	給 電	給 水	給 水	給 水	給 水	給 水	給 水
	給 電	給 水	給 水	給 水	給 水	給 水	給 水

専 有 部 分	電 気	給 水	給 水	給 水	給 水	給 水	給 水
	給 電	給 水	給 水	給 水	給 水	給 水	給 水
	給 電	給 水	給 水	給 水	給 水	給 水	給 水

電 気	給 水	給 水	給 水	給 水	給 水	給 水	給 水
テ レ ビ ア ウ ト レ ッ ト	電 話 ア ウ ト レ ッ ト	無 線 LAN ア ク セ ス ポ イ ン ト	イ ン タ ー ホ ン	バ ス ル ー ム	バ ウ ダ ー ル ー ム	ト イ レ	厨 房 設 備
防 災 設 備	照 明 設 備	そ の 他					

仕 上 概 要

外 部 仕 上 表	屋 外	外 断 熱 露 出 ア ス フ ェ ル 防 水 シ ル バ ー ト ッ プ コ ー ト 仕 上 (非 歩 行 用)
	外 壁	45ニ二掛磁器質タイル貼、一部吹付タイル
	ルーフバルコニー	外断熱アスファルト防水の上、押エコノクリート金ゴテ仕上
	バルコニー	床：ノンスリップ長尺塩ビシート貼 手摺内側：吹付タイル 天井：リシン吹付
	アプローチ	床：タイル貼 壁：タイル貼 天井：AEP塗装
	屋外避難階段	床：ノンスリップ長尺塩ビシート貼 手摺内側：吹付タイル 内壁：吹付タイル 天井：リシン吹付
	身体障害者用平置駐車場	床：コンクリート金ゴテ仕上 壁：45ニ二掛磁器質タイル貼 天井：AEP塗装
	自転車・ミニバイク置場	コンクリート金ゴテ仕上
	歩道状スペース	タイル貼

内 部 仕 上 表

	場 所	床	巾 木	壁	天 井	備 考
共 用 部 分	風 除 室	タイル貼	タイル貼	タイル貼		集合玄関機、宅配ボックス、メールボックス
	管 理 事 務 室	長尺塩ビシート貼	ソフト巾木	ビニールクロス貼	ビニールクロス貼	_____
	共 用 廊 下	タイル貼一部浮き床				_____
	ゴ ミ 置 場	防塵塗装	防塵塗装	吹付タイル	リシン吹付	_____

内 部 仕 上 表 1Rタイプ(A1・A2・D1・D2・Fタイプ)

	場 所	床	巾 木	壁	天 井	備 考
専 有 部 分	玄 間	タイル貼	タイル貼、木製巾木	ビニールクロス貼	ビニールクロス貼	シューズボックス
	廊 下	フローリング貼	木製巾木	ビニールクロス貼		システムキッチン
	洋 室			ビニールクロス貼		カーテンボックス、カーテンレール、エアコン、シーリング照明
	ク ロ ー ゼ ッ ト			ビニールクロス貼		ハンガーパイプ、上部固定棚
	バ ウ ダ ー ル ー ム			CFシート貼		ソフト巾木
	ト イ レ			洋風便器、洗浄便座、ペーパーホルダー、タオル掛け、上部吊戸棚		
バ ス ル ー ム	1014サイズユニットバス、メタルヘッドシャワー(ワンストップ機能付)、サーモスタット付混合水栓、浴室暖房・換気・乾燥機(24時間換気システム)、ランドリーパイプ1本、タオル掛け					

内 部 仕 上 表 1Rタイプ(B・Cタイプ)

	場 所	床	巾 木	壁	天 井	備 考
専 有 部 分	玄 間	タイル貼	タイル貼、木製巾木	ビニールクロス貼	ビニールクロス貼	シューズボックス
	廊 下	フローリング貼	木製巾木	ビニールクロス貼		システムキッチン
	洋 室			ビニールクロス貼		カーテンボックス、カーテンレール、エアコン、シーリング照明
	ク ロ ー ゼ ッ ト			ビニールクロス貼		ハンガーパイプ、上部固定棚
	バ ウ ダ ー ル ー ム			CFシート貼		ソフト巾木
	ト イ レ			洋風便器、洗浄便座、ペーパーホルダー、タオル掛け、上部吊戸棚		
バ ス ル ー ム	1014サイズユニットバス、メタルヘッドシャワー(ワンストップ機能付)、サーモスタット付混合水栓、浴室暖房・換気・乾燥機(24時間換気システム)、ランドリーパイプ1本、タオル掛け					

内 部 仕 上 表 1Rタイプ(Eタイプ)

	場 所	床	巾 木	壁	天 井	備 考
専 有 部 分	玄 間	タイル貼	タイル貼、木製巾木	ビニールクロス貼	ビニールクロス貼	シューズボックス
	廊 下	フローリング貼	木製巾木	ビニールクロス貼		システムキッチン
	洋 室			ビニールクロス貼		カーテンボックス、カーテンレール、エアコン、シーリング照明
	ク ロ ー ゼ ッ ト			ビニールクロス貼		ハンガーパイプ、上部固定棚
	バ ウ ダ ー ル ー ム			CFシート貼		ソフト巾木
	ト イ レ			洋風便器、洗浄便座、ペーパーホルダー、タオル掛け、上部吊戸棚		
バ ス ル ー ム	1014サイズユニットバス、メタルヘッドシャワー(ワンストップ機能付)、サーモスタット付混合水栓、浴室暖房・換気・乾燥機(24時間換気システム)、ランドリーパイプ1本、タオル掛け					

内 部 仕 上 表 1LDKタイプ(Gタイプ)

	場 所	床	巾 木	壁	天 井	備 考
専 有 部 分	玄 間	タイル貼	タイル貼、木製巾木	ビニールクロス貼	ビニールクロス貼	シューズボックス
	廊 下	フローリング貼	木製巾木			リビングダイニング
	洋 室					カーテンボックス、カーテンレール、エアコン、シーリング照明
	ク ロ ー ゼ ッ ト					ハンガーパイプ、上部固定棚
	キ ッ チ ン					システムキッチン
	バ ウ ダ ー ル ー ム	CFシート貼	ソフト巾木			洗面化粧台、シングルレバー混合水栓、鏡裏収納、洗濯機防水パン、上部吊戸棚、タオル掛け
ト イ レ			洋風便器、洗浄便座、ペーパーホルダー、タオル掛け、上部吊戸棚			
バ ス ル ー ム	1216サイズユニットバス、メタルヘッドシャワー(ワンストップ機能付)、サーモスタット付混合水栓、浴室暖房・換気・乾燥機(24時間換気システム)、ランドリーパイプ1本、タオル掛け、フタ付					



株式会社 ヴェリタス・インベストメント

宅 地 建 物 取 引 業 東 京 都 知 事 (2) 第 8 9 1 9 1 号
マ ン シ ョ ン 管 理 業 国 土 交 通 大 臣 (2) 第 0 3 3 5 2 0 号
一 級 建 築 士 事 務 所 東 京 都 知 事 登 録 第 5 5 8 4 0 号
〒150-0043 東京都渋谷区道玄坂1-12-1 渋谷マークシティ ウェスト19F
Tel.03-4588-0001 Fax.03-4588-0002 www.veritas-investment.jp

私はヴェリタス・インベストメントを応援します。



押切 もえ

■ プロフィール

1979年生まれ。千葉県出身。ティーン雑誌の読者モデルから、「CanCam」の専属モデルを経て、現在は「AneCan」の専属モデルの他、テレビ・CM・ラジオと多方面で活躍中。

■ 押切もえオフィシャルブログ

<http://ameblo.jp/moemode/>

