

*R*ASIS ŌYAMA-YAMATEDORI



RASIS series

RASIS(レイシス)とは、本来、コンピュータシステムの評価指標を意味します。

Reliability.....信頼性。故障しにくいこと。

Availability.....可用性。高い稼働率を維持できること。

Serviceability...保守性。障害が発生した場合に迅速に復旧できること。

Integrity.....保全性。データが矛盾を起こさずに一貫性を保っていること。

Security.....安全性。機密性が高く、不正アクセスがなされにくいこと。

これら5つの指標は奇しくも、これからのシングルマンションのニーズを的確に指し示しているものでもあります。

時代のニーズにハイパフォーマンスで応え、オーナー様、入居者様、

すべてのステークホルダーをWin-Winの関係でつないでゆく。

マンションを手掛けたその先に、次の豊かさが見えてくる投資用不動産。

株式会社ヴェリタス・インベストメントが掲げる、新しいマンションブランドです。





FORM DESIGN

When we talk about design of condominium facade, The most important thing is that facade design be muched with the view of town. This construction be composed of simple squares to make moderate impression, and of the accent color of lime-green to harmonize with surrounding nature.



ENTRANCE

Entrance of condominium be like a border to distinguish private atmosphere from open air. The hall of "Rasis Oyama Yamate Dori" makes man's spirit calmly down by the direction of slow light and soft color. Hospitality for spiritual relaxation is the one of essential factor to decide the wealth effect.

※各完成予想図は図面を基に描いたもので実際とは多少異なる場合がございます。

「大山」って、若者の生活と、よくかみ合っていると思う。

東武東上線「大山」駅の改札を抜けて、すぐ目の前に現れる色とりどりのイルミネーション。その光に引きつけられるかのように、人々は歩みを進めていきます。ここは、学校帰りや仕事帰りにそのまま気軽に立ち寄れる商店街、通称“**ハッピーロード大山**”。夕食の材料や日用品、雑貨などを取り扱うお店が数多くあり、「**帰り道で買い物ができて便利**」と、よろこぶ声が聞こえてきそうです。「RASIS 大山-山手通り」は、東武東上線「下板橋」駅から歩いて**約8分の山手通り沿い**。また、同線「大山」駅からも約10分、都営地下鉄三田線「板橋区役所前」駅へも約11分と、2線3駅を利用できるワンルームマンションです。行動範囲の広い若者にとって、路線の選択肢があるのはなんとも魅力的。それに、**携帯電話を鍵にした生活**があればどうでしょう。服装や髪型、ファッション。新しい物に目がない人にはたまらないスマートな新スタイルです。**立地・建物ともにリアルなニーズをはずさない**のが「RASIS 大山-山手通り」なのです。

ŌYAMA IKEBUKURO

いつかのドラマの舞台にもなり、今でも街なかにはテーマ曲を口ずさむ若者もいるといわれる池袋。「下板橋」駅から「**池袋**」駅までは**電車にゆられてわずか3分**。ビッグターミナル「池袋」駅を経由すれば、**新宿、渋谷、大手町**といった**主要スポットへも軽快に**アクセス。全9路線の活用は、会社やキャンパスまではもちろん、その他のお出かけにも重宝します。それに、「池袋」はついつい寄り道してしまう街。駅前を中心に**複合・ショッピング施設が充実**。サンシャインシティや西武百貨店、三越にバルコなどなど。まさに、友達や恋人と一緒に遊ぶのにはもってこいの街。学校帰りや仕事帰りに、食事をしたり、洋服を見たり、映画を観たり…遊びの幅がいつの間にか広がりそうです。「最近の若者は、決断力がない」という方も、この街にある数々のお店を見たあとでは、きっと納得してしまうはず。そう思うと、あらためて「**池袋経由**」生活のはかりしれない**バリュー**を感じます。それに余談ですが、たまに羽目を外して終電を無くした時。ダラダラと始発まで待つ時間は、結構つらいものです。でも、大丈夫。「池袋」駅から「RASIS 大山-山手通り」までの**タクシー代は深夜料金でも1,000円前後**。これなら終電を乗り過ごした時も安心です。ちなみに歩いて帰っても約23分、距離に直すと約1,800m。懐がさむい時でも、ダイエットと言い張って歩ける距離!?だから心配はいりません。「**大山**」「**池袋**」の関係は、まるでよくかみ合う**ギア**のよう。街での楽しさを加速して、住む場所はゆったりスローペースにシフトチェンジ。「RASIS 大山-山手通り」は言わばその**モーター**。肩肘はらない軽快な都心生活がここからまわり始めます。

ITABASHI-KUYAKUSHOMAE sta.●

●ŌYAMA sta.

ŌYAMA AREA

SHIMO-ITABASHI sta.●



IKEBUKURO AREA

●IKEBUKURO sta.



OYAMA AROMA LIFE

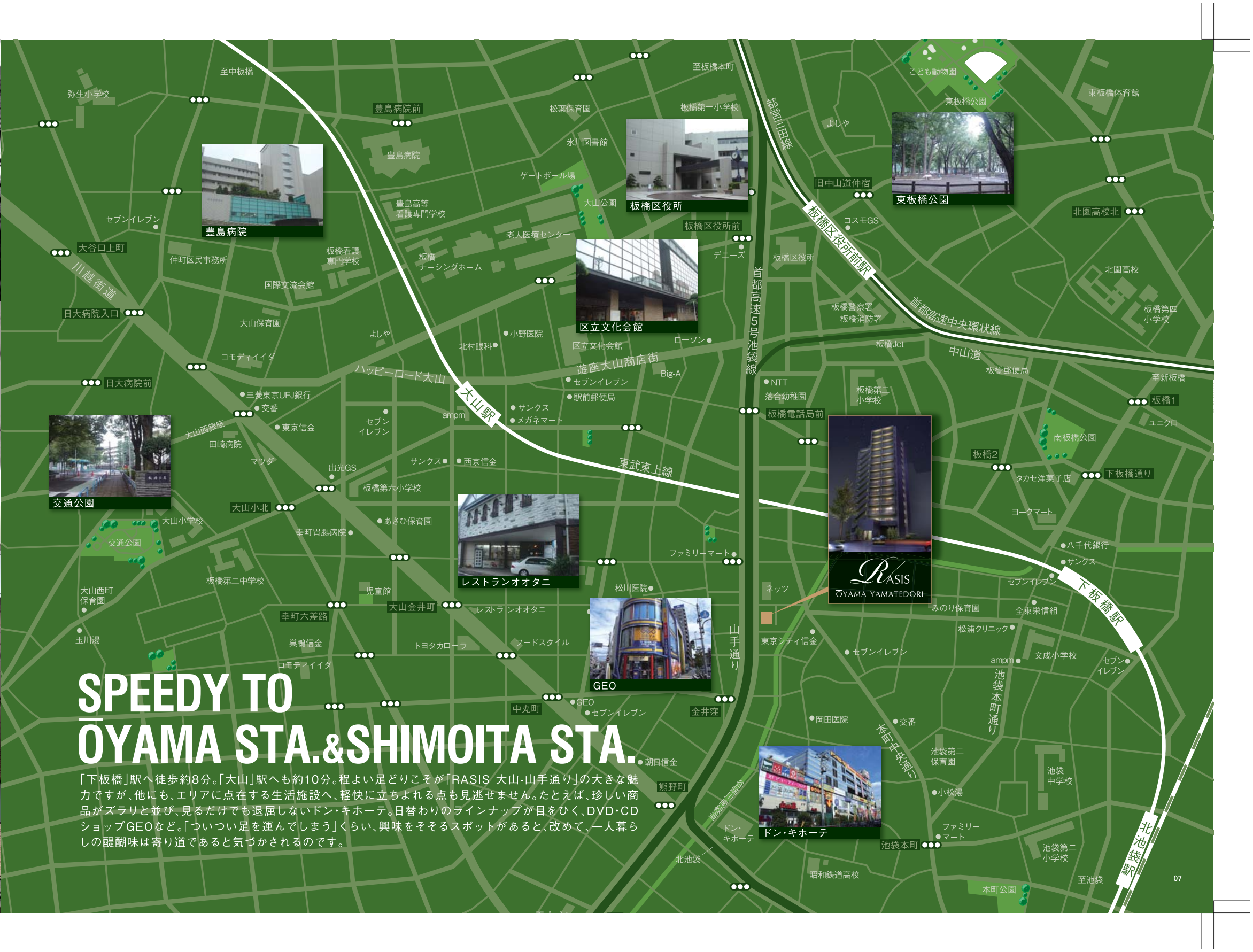
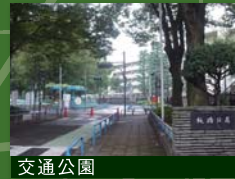
「出かける街はにぎやかに。住む街はゆったりおだやかに」が、都心生活にこなれた若者の心情。大山はそんなニーズにジャストフィットで応てくれる街。駅を降りてすぐに見える、活気あふれる地元のアーケード街。懐かしい記憶をくすぐる、そこかしこの路地の風景。肩のチカラがすっとぬけてくる、アロマのような住環境をフォトスナップでお試しあれ。

平成20年9月撮影



SPEEDY TO OYAMA STA.&SHIMOITA STA.

「下板橋」駅へ徒歩約8分。「大山」駅へも約10分。程よい足どりこそが「RASIS 大山-山手通り」の大きな魅力ですが、他にも、エリアに点在する生活施設へ、軽快に立ちよれる点も見逃せません。たとえば、珍しい商品がズラリと並び、見るだけでも退屈しないドン・キホーテ。日替わりのラインナップが目目をひく、DVD・CDショップGEOなど。「つつい足を運んでしまう」くらい、興味をそそるスポットがあると、改めて、一人暮らしの醍醐味は寄り道であると気づかされるのです。



IKEBUKURO STATION

ILLUMS

GREEN STREET

HUMAX CINEMAS 4

D-BOX

UNIQLO

MARUI CITY

P'PARCO

SEIBU HYAKKATEN

ROSA-KAIKAN

MUJI

TOWER RECORDS

HOTEL METROPOLITAN

SUNSHINE CITY

PARCO

TOKYU HANDS

TO MUCH FUN!!!!

東武東上線「下板橋」駅からわずか3分で着く池袋。一日の乗降客数はなんと58万9,837人!! JR東日本全体でも、新宿に次ぎ、2位の規模を誇る超ビッグターミナルです。駅を中心に、わずか400~500mの圏内にこれだけたくさんの楽しみが詰まっています。

※JR東日本調べ (2007年度)

MITSUKOSHI

SUNSHINE 60 STREET

SHIN-BUNGEIZA

GODIVA

TOBU HYAKKATEN

CINEMA SUNSHINE

METROPOLITAN PLAZA

LABI

WEST GATE PARK

IKEFUKURO

TOKYU CINEMA

JUNKUDO

TOKYO GEIYUTU GEKIGYO

MEIJI STREET

BIC CAMERA

BECK'S COFFEE SHOP

IKEBUKURO IMAGE MAP

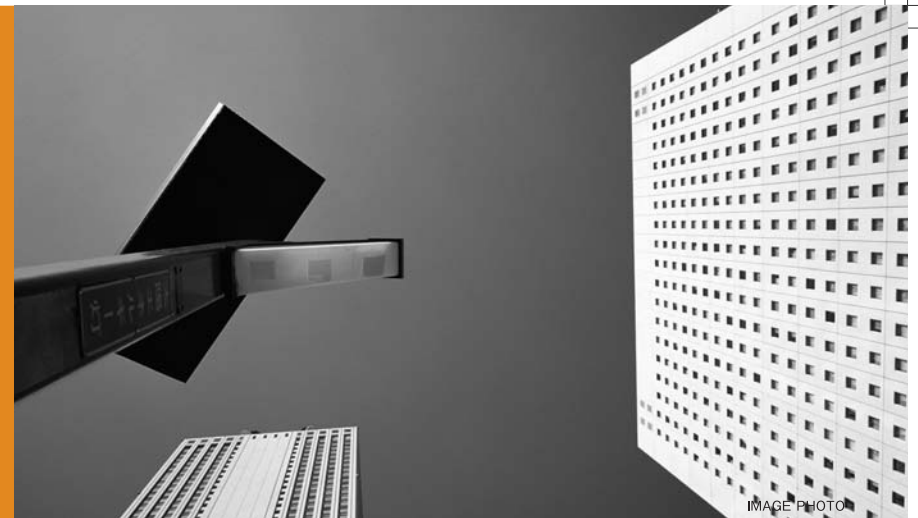
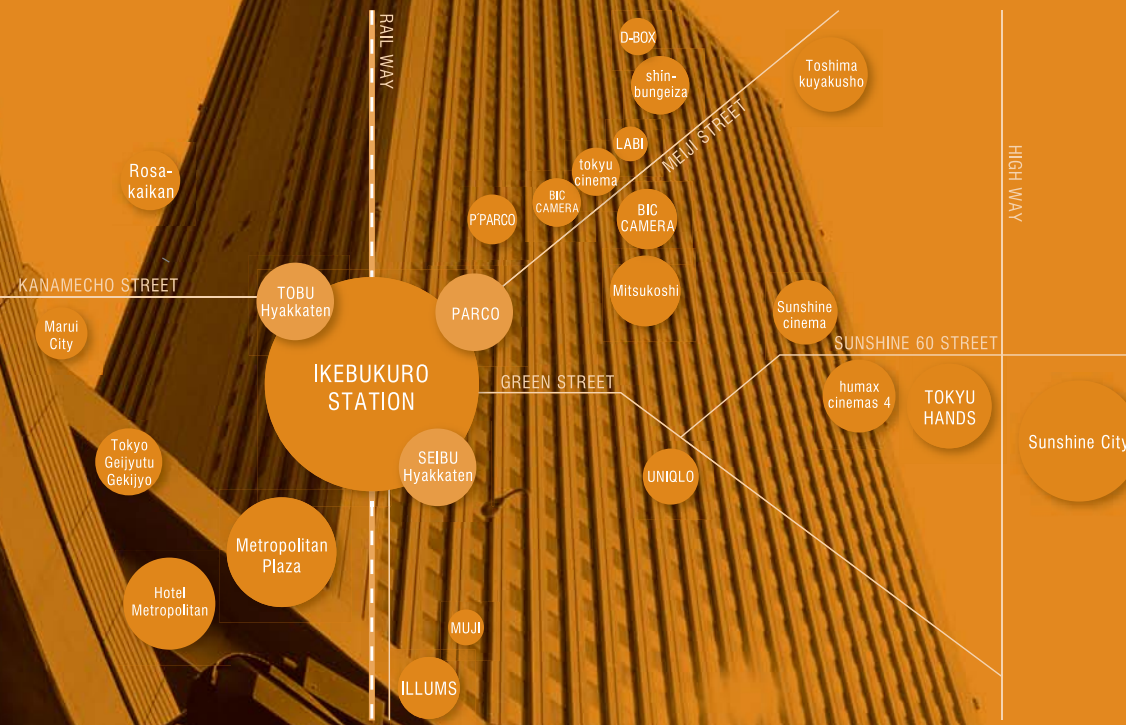


IMAGE PHOTO



サンシャインシティ

池袋デートの王道といえここ。ショッピング、レストラン、水族館、展望台、プラネタリウムまで、ネタがつきない一大施設。なかでも、ナムコ・ナンジャタウン内の「池袋餃子スタジアム」はかなりの人気です。

各施設の営業時間は、公式HPをご参照ください。
▶www.sunshinacity.co.jp



東京芸術劇場

池袋西口公園内にある芸術ホール。クラシックのコンサートを中心に、4つのホール。劇団のお芝居から落語までが幅広く催されている。たまの休みに生演奏を聞いて、気持ちを落ち着けるのも◎。

詳細はこちら▶www.geikei.jp



池袋パルコ

レディース&メンズのファッションフロアを中心に多彩なショップが展開。「タワーレコード」が入店しているP'PARCO(ピーダッシュパルコ別館)も見逃せない。

営業時間 池袋本館10:00~21:00
P'PARCO11:00~21:00



イルムス西武池袋店

1階にロイヤル・コペンハーゲン やiittala (イッタラ) などのキッチンウェアやmarimekko(マリメッコ)などのファブリックから生活雑貨、2階に北欧の巨匠たちの名作椅子やデザイン家具がずらりと並び、北欧デザイン好きにはたまらないライフスタイルショップ。

営業時間 10:00~21:00(土・日曜、祝日は~20:00)



東急ハンズ

究極の時間つぶし!?下手なテーマパークなどよりは、はるかに面白い商品たちが勢ぞろい。行く度にかならずなにか発見があります。店員さんの博識ぶりにも脱帽です。

営業時間 10:00~20:00



ビックカメラ池袋

池袋の顔としてすっかり定着しているビックカメラは、明治通りを挟んで本店とパソコン館が林立。至近距離のライバル店進出で、値切り競争も激化中!?

営業時間
池袋本店10:00~22:00
池袋パソコン館本店10:00~21:00



メトロポリタンプラザ

B1F~6Fまでのレディース中心のファッションフロア、7Fのレストランフロア、8Fにある「シネ・リーブル池袋」などの幅広いラインナップ。彼女へのプレゼント探しにぴったり。

営業時間 ファッションフロア
11:00~21:00(月~土) 11:00~20:30(日・祝)

JR SAIKYŌ LINE

JR NARITA-EXPRESS

JR SHŌNAN-SHINJUKU LINE

SEIBU-IKEBUKURO LINE

JR YAMANOTE LINE

TOKYO METRO MARUNOUCHI LINE

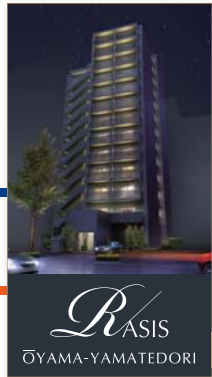
TOKYO METRO FUKU-TOSHIN LINE

TOKYO METRO YŪRAKUCHŌ LINE

TŌBU-TŌJŌ LINE

9 LINES ON IKEBUKURO STA.

JR山手線、埼京線、湘南新宿ライン、成田エクスプレス、東京メトロ丸ノ内線、有楽町線、副都心線、東武東上線、西武池袋線！その数なんと9路線!!「下板橋発池袋経由」の電車アクセスは、首都圏をほぼ制覇したようなもの。平日をすばやく都心へ、週末にゆったり郊外へ。時には、成田エクスプレスでそのまま海外逃避行も!?強力なアクセス拠点を身近にひかえると、暮らしは彩りゆたかに塗り変えられます。



RAILWAY ACCESS

- | | | | |
|--|------------|--|-----------|
| | JR山手線 | | 東京メトロ丸ノ内線 |
| | JR埼京線 | | 東京メトロ副都心線 |
| | JR湘南新宿ライン | | 東京メトロ有楽町線 |
| | JR成田エクスプレス | | 東京メトロ東西線 |
| | JR中央線 | | 東武東上線 |
| | JR総武線 | | 西武池袋線 |
| | JR京浜東北線 | | |

池袋 3min...「下板橋」より東武東上線利用
 新宿 8min...「下板橋」より東武東上線利用、「池袋」にてJR埼京線乗換え
 渋谷 13min...「下板橋」より東武東上線利用、「池袋」にてJR埼京線乗換え
 恵比寿 17min...「下板橋」より東武東上線利用、「池袋」にてJR埼京線乗換え
 大手町 18min...「板橋区役所前」より都営地下鉄三田線利用

東京 19min...「下板橋」より東武東上線利用、「池袋」にて東京メトロ丸ノ内線乗換え
 日比谷 20min...「板橋区役所前」より都営地下鉄三田線利用
 品川 21min...「下板橋」より東武東上線利用、「池袋」にてJR埼京線乗換え、「大崎」にてJR山手線乗換え

※所要時間は日中平常時のものです。乗換え・待ち時間等は含まれません。

板橋区役所前

板橋本町

大山 下板橋

北池袋

池袋

高田馬場

新宿

渋谷

恵比寿

赤羽

十条

板橋

新板橋

巢鴨

春日

後楽園

雑司ヶ谷

西早稲田

新宿三丁目

市ヶ谷

四ッ谷

代々木

原宿

北参道

明治神宮前

赤坂見附

霞ヶ関

目黒

大崎

白金台

三田

品川

3 min.

8 min.

13 min.

17 min.

18 min.

20 min.

18 min.

19 min.

21 min.

板橋

新板橋

板橋

北池袋

池袋

高田馬場

新宿

渋谷

恵比寿

赤羽

十条

板橋

新板橋

巢鴨

春日

後楽園

雑司ヶ谷

西早稲田

新宿三丁目

市ヶ谷

四ッ谷

代々木

原宿

北参道

明治神宮前

赤坂見附

霞ヶ関

目黒

大崎

白金台

三田

品川

3 min.

8 min.

13 min.

17 min.

18 min.

20 min.

18 min.

19 min.

21 min.

赤羽

十条

板橋

新板橋

巢鴨

春日

後楽園

雑司ヶ谷

西早稲田

新宿三丁目

市ヶ谷

四ッ谷

代々木

原宿

北参道

明治神宮前

赤坂見附

霞ヶ関

目黒

大崎

白金台

三田

品川

3 min.

8 min.

13 min.

17 min.

18 min.

20 min.

18 min.

19 min.

21 min.

赤羽

十条

板橋

新板橋

巢鴨

春日

後楽園

雑司ヶ谷

西早稲田

新宿三丁目

市ヶ谷

四ッ谷

代々木

原宿

北参道

明治神宮前

赤坂見附

霞ヶ関

目黒

大崎

白金台

三田

品川

3 min.

8 min.

13 min.

17 min.

18 min.

20 min.

18 min.

19 min.

21 min.

赤羽

十条

板橋

新板橋

巢鴨

春日

後楽園

雑司ヶ谷

西早稲田

新宿三丁目

市ヶ谷

四ッ谷

代々木

原宿

北参道

明治神宮前

赤坂見附

霞ヶ関

目黒

大崎

白金台

三田

品川

3 min.

8 min.

13 min.

17 min.

18 min.

20 min.

18 min.

19 min.

21 min.

赤羽

十条

板橋

新板橋

巢鴨

春日

後楽園

雑司ヶ谷

西早稲田

新宿三丁目

市ヶ谷

四ッ谷

代々木

原宿

北参道

明治神宮前

赤坂見附

霞ヶ関

目黒

大崎

白金台

三田

品川

3 min.

8 min.

13 min.

17 min.

18 min.

20 min.

18 min.

19 min.

21 min.

赤羽

十条

板橋

新板橋

巢鴨

春日

後楽園

雑司ヶ谷

西早稲田

新宿三丁目

市ヶ谷

四ッ谷

代々木

原宿

北参道

明治神宮前

赤坂見附

霞ヶ関

目黒

大崎

白金台

三田

品川

3 min.

8 min.

13 min.

17 min.

18 min.

20 min.

18 min.

19 min.

21 min.

赤羽

十条

板橋

新板橋

巢鴨

春日

後楽園

雑司ヶ谷

西早稲田

新宿三丁目

市ヶ谷

四ッ谷

代々木

原宿

北参道

明治神宮前

赤坂見附

霞ヶ関

目黒

大崎

白金台

三田

品川

3 min.

8 min.

13 min.

17 min.

18 min.

20 min.

18 min.

19 min.

21 min.

赤羽

十条

板橋

新板橋

巢鴨

春日

後楽園

雑司ヶ谷

西早稲田

新宿三丁目

市ヶ谷

四ッ谷

代々木

原宿

北参道

地下鉄直通or池袋乗換え1本で、都心に即効アクセス。

**TOEI CHIKATETSU
MITA LINE**

FROM
*R*ASIS OYAMA-YAMATEDORI
「板橋区役所前」駅利用



水道橋

13
min.



神保町

15
min.



大手町

18
min.

**JR
YAMANOTE LINE**

FROM
*R*ASIS OYAMA-YAMATEDORI
「下板橋」駅利用 ▶ 「池袋」駅経由



新宿

11
min.



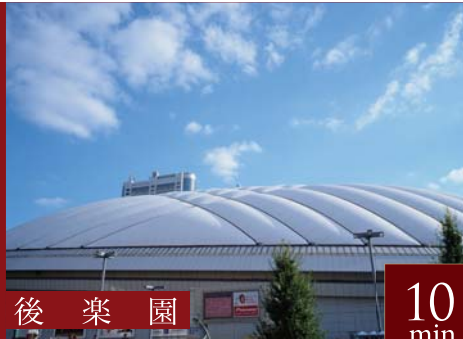
代々木

13
min.

WESTを遊びつくす10~20分台。
沿線ライフの決め手は「ターミナルになるべく近く!!」。下板橋→池袋間はわずか3分ですから、その先のアクセスもいたってスムーズ。新宿、原宿、渋谷、恵比寿、目黒!!飲み会、デート、友だちとの待ち合わせに、はずせない街がすべて10~20分台のアクセスですから、お出かけの回数もどんどん、増えちゃいそうです。

**TOKYO METRO
MARUNOUCHI LINE**

FROM
*R*ASIS OYAMA-YAMATEDORI
「下板橋」駅利用 ▶ 「池袋」駅経由



後楽園

10
min.



御茶ノ水

14
min.



東京

19
min.

乗換えなしの一本で、都心を縦断。

「RASIS 大山-山手通り」からちょっと足をのばして徒歩11分の「板橋区役所前」駅を使うと、お出かけの選択肢がさらに広がります。たとえば、古書を探しに神保町へ15分。大手町のビジネス街へ18分。日比谷へ20分。週末に恋人と白金台のカフェでまったりくつろぐのもいいかもしれません。乗換えなし、疲れ知らずの一本で、あなたの行動範囲を広げてみてはいかが？



日比谷

20 min.



三田

27 min.



白金台

32 min.

TO MEGURO

※各分数は都営地下鉄三田線「板橋区役所前」駅利用時、日中平常時の所要時間です。



原宿

15 min.



渋谷

18 min.



恵比寿

20 min.



目黒

22 min.

TO SHINAGAWA

※各分数は東武東上線「下板橋」駅利用時、日中平常時の所要時間です。乗換え・待ち時間等は含まれません。



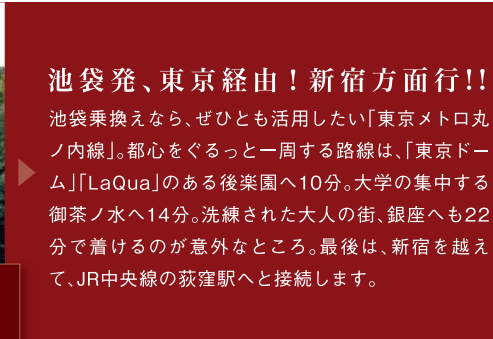
銀座

22 min.



霞ヶ関

24 min.



池袋発、東京経由！新宿方面行！！

池袋乗換えなら、ぜひとも活用したい「東京メトロ丸ノ内線」。都心をぐるっと一周する路線は、「東京ドーム」|「LaQua」のある後楽園へ10分。大学の集中する御茶ノ水へ14分。洗練された大人の街、銀座へも22分で着けるのが意外なところ。最後は、新宿を越えて、JR中央線の荻窪駅へと接続します。



赤坂見附

28 min.

TO YOTSUYA

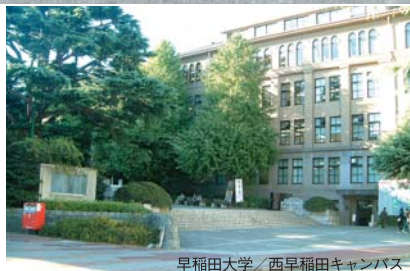
※各分数は東武東上線「下板橋」駅利用時、日中平常時の所要時間です。乗換え・待ち時間等は含まれません。



東京大学 / 本郷キャンパス



青山学院大学 / 青山キャンパス



早稲田大学 / 西早稲田キャンパス



東京医科歯科大学 / 湯島キャンパス



順天堂大学 / 本郷キャンパス



学習院大学

A VARIETY OF CAMPUS LIFE.

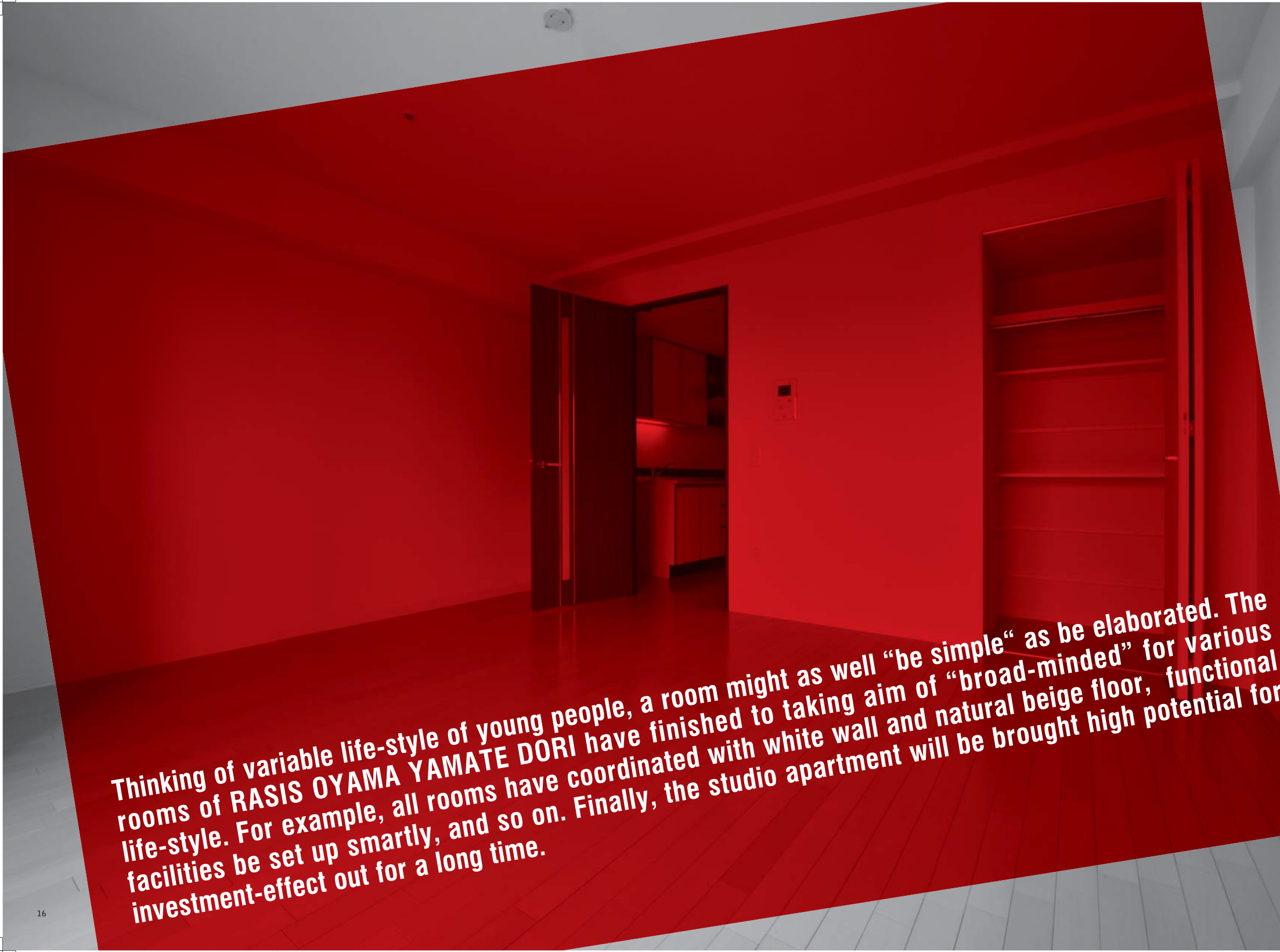
東武東上線「大山」駅、「下板橋」駅からJR山手線円内の大学への所要時間は、ほぼ30分圏内。都心の主要大学を生活圏にフルカバーしていると言えます。「RASIS大山-山手通り」は働き盛りの单身者にはもちろん、学生さんにとってもキャンパスへ楽々通える拠点としてオススメできます。



立教大学



上智大学 / 四谷キャンパス



Thinking of variable life-style of young people, a room might as well “be simple” as be elaborated. The rooms of RASIS OYAMA YAMATE DORI have finished to taking aim of “broad-minded” for various life-style. For example, all rooms have coordinated with white wall and natural beige floor, functional facilities be set up smartly, and so on. Finally, the studio apartment will be brought high potential for investment-effect out for a long time.



KITCHEN

煙や嫌なにおいを逃さない大型レンジフード。食器収納スペース等も確保し、機能性を高めたシステムキッチンです。

シングルレバー混合水栓
吐水や止水、湯温の調節もレバーひとつで操作可能なシングルレバー混合水栓を採用しました。



WATER PLAN

選りすぐられたアイテムで、水まわりはもっと気持ちよくなります。



POWDER ROOM

片手で楽に操作できるシングルレバーの水栓、洗顔もしやすい大容量の洗面ボウルを採用した洗面化粧台。石鹸や洗面用具を置くのに便利な仮置きスペース、収納棚も備えます。



浴室換気乾燥機

浴室を乾燥室として利用できる浴室換気乾燥機。換気機能で湿気を抑え、防カビ対策としても効果を発揮します。

BATH ROOM

トイレ分離型のすっきりとした設計のバスルーム。24時間換気機能搭載で浴室・トイレ・パウダールームの汚れた空気を排出し、室内を快適に保ちます。



ペーパーホルダー

芯に引っかけやすく、しかも取り出しやすいペーパーホルダーをご用意しました。

TOILET

清潔感あふれるトイレには、いつでも心地良くお使いいただけるシャワートイレを採用しました。さらに、シンプルながらもデザイン性を考慮したタオル掛け、ペーパーホルダーを採用し、空間をスタイリッシュに演出します。

シャワー付混合水栓 | ガス給湯器

バスルームの水栓にはシャープなフォルムの混合水栓を採用しました。

ワンタッチでお湯の温度を正確に調整できるガス給湯器(16号)を採用しました。



FACILITIES



ルームエアコン
室内コンディションを快適に保ち、また、オールシーズン気持ちよく過ごせるよう各戸にルームエアコンを1台設置しました。



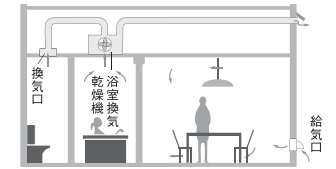
ハンズフリー型カラーモニター付インターホン
住戸内にいながら、エントランスの来訪者をカラーモニターで確認。ボタン一つで解錠できるインターホンを採用しました。



扉
廊下と居室を隔てる仕切りは、圧迫感を感じさせないよう、柔らかな雰囲気空間に漂わず木目調の扉を採用しました。



上がり框
白を基調にした床にはセラミックタイル、上がり框には天然大理石を使用。住まう方や訪れるゲストを優しい表情で迎えます。



24時間換気システム
24時間常時少風量換気システムを採用。窓を閉めたままでも給気口から外気を取り入れ、各空間の空気を換気口より排出します。



風除室
エントランスホールからエレベーターホールまでをつなぐ風除室。外気の侵入を防ぎ、空間の心地よさを保つことはもちろん、壁面の間接照明により、落ち着いたムードを演出しました。



メールボックス
メールコーナーには、郵便物を安全に受け取れるよう配慮したダイヤル錠付のメールボックスをご用意しました。



宅配ボックス
不在時の宅配物を一時預かりする宅配ボックスをポーチに設置しました。ゴルフバックやスノーボードなどの高さのあるものも収納できます。24時間利用可能ですので、届け物の予定がある日でも安心して外出することができます。デリバリー容器返却用のボックスも装備しています。



カメラ付集合玄関機
住戸内から声と映像で来訪者を確認できるカメラ付集合玄関機を設置。不審者の侵入を未然に防ぎ安全性を高めます。

増圧直結給水方式

受水槽からではなく、水道局の配水小管から直接マンションの各住戸に給水するシステム。常にキレイな水を蛇口へ届けます。

ノンスリップシート

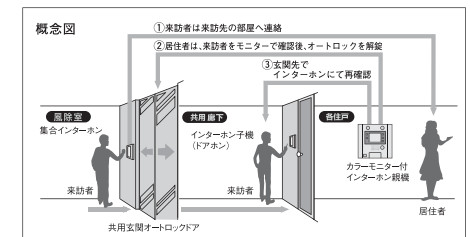
転倒などの事故を未然に防ぐノンスリップシートを共用廊下とバルコニーの床に採用。また、足音を軽減させる効果もあります。

ゴミ置場(再利用対象物保管場所)

ゴミ置場を敷地内の共用スペースに設置。24時間ゴミ出しができるので、回収日を待たずに済みます。

オートロックシステム

住戸内のモニター付インターホンから来訪者を確認できるオートロックを風除室に装備。コミュニティの安全性を高めるシステムです。



SECURITY

おサイフケータイが鍵になる FeliCa 鍵

「RASIS 大山・山手通り」では、おサイフケータイを鍵として利用することができます。エントランスホールへの入館から、各住戸のドアの施錠／解錠まで、カード及び携帯電話をかざすだけの簡単な操作。これまでにないスマートな生活を叶えます。



参考写真

1st.security

▶▶▶ 入館セキュリティ

FeliCaカード・おサイフケータイをカードリーダーにかざすことで、エントランス自動ドアのセキュリティ解除が行えます。FeliCa技術を採用しているため、簡単・スピーディに開閉することができます。また、エントランス自動ドアを解除した際、自動的にエレベータが1階にお出迎いたします。

2nd.security

▶▶▶ エレベータセキュリティ

入館時同様、FeliCaカード・おサイフケータイをカードリーダーにかざしてはじめてエレベータの扉が開閉します。(エレベータの呼出ボタンを押すだけでは扉は開閉しません。)万一、不審者が入館した場合でも、ここで居住階への侵入を防ぐことが可能です。

3rd.security

▶▶▶ 専有部セキュリティ

専有部玄関扉はダブルロック仕様とし、カードリーダーにFeliCaカード・おサイフケータイをかざすだけで同時に両方のロックが稼働します。また、「片がかり防止機能」により、ピッキングやサムターン回し等による不正解錠を防止します。バックアップ電源を搭載しているため、万が一の停電でも解錠操作は可能です。

※バックアップ電源による動作可能な時間と回数には限りがあります

～おサイフケータイが鍵になるまで～

- STEP 01 「KESAKA ID」のWebご購入
 - ▼ 携帯Webサイトから鍵IDをご購入します。
 - ▼ 3つの通信キャリアに対応しています。
 - ▼ **NTTdocomo** <http://www.kesaka.net/i/>
 - ▼ **Softbank** <http://www.kesaka.net/v/>
 - ▼ **au** <http://www.kesaka.net/au/>
 - STEP 02 「KESAKA ID」のダウンロード
 - ▼ Web購入が完了すると「ログインID」「姓」「名」が発行されます。「ログインID」等を用いてダウンロードサイトへアクセスし、鍵IDをダウンロードします。
 - ▼ ※いずれもセキュリティ上の理由により、乱数生成しております。
 - STEP 03 FeliCaリーダへのご登録
 - ▼ マンションの各FeliCaリーダへ鍵IDを登録します。登録方法については管理会社へお問い合わせください。
 - ▼ ※登録手数料が発生します。料金は管理会社へお問い合わせください。
- 以上でおサイフケータイが鍵として利用できます。

※「FeliCa」はソニー株式会社の登録商標です。
 ※「おサイフケータイ」は株式会社NTTドコモの登録商標です。
 ※他の会社名、製品名、サービス名等は、それぞれ各社の商標または登録商標です。

BROADBAND

■光ファイバー・ブロードバンド

高速・大容量のインターネットサービスNTT光ファイバー「Bフレッツ」、(株)UCOM「光ファイバーインターネット接続サービス」に対応。ネットサーフィンはもちろん、動画の音楽の受信もすばやく行えます。

※サービスのご利用には、別途契約が必要となります。
 ※チャンネル数は変更になる場合がございます。
 ※通常のスカパー!のうち、一部ご覧いただけないチャンネルがございます。

■BS110°・CSアンテナ

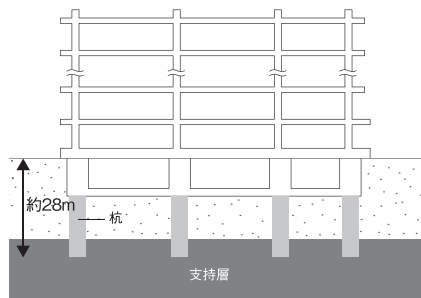
高画質・高音質のデジタルハイビジョンを受信する共同視聴用のアンテナを屋上に設置しました。NHKBSデジタル・民放BS・デジタルラジオ・データ放送を視聴できるBSデジタル放送と、CS(e2byスカパー!)番組等の多彩なサービスをお楽しみいただけます。

※チューナー、オプションチャンネルの視聴料等は別途負担となります。
 ※BS110°・CS放送は視聴できる番組に限りがあります。詳しくは係員にお尋ねください。

STRUCTURE

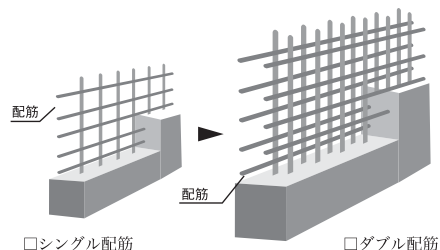
堅牢な杭構造

地下約27mにある支持層に、杭径約1.6m～約1.9mの杭を11本打ち込む(約28mまで到達)ことにより、建物をしっかり支えています。



耐震性を高めるダブル配筋

主要な壁・床には、コンクリートの中に二重に鉄筋を配したダブル配筋を採用しています。使用箇所を精密に判断し、より高い耐震性を確保します。



遮音性・断熱性に優れた外壁

外壁は約180～約290mm厚コンクリートに発砲ウレタンを吹き付け、高い保温力を発揮し、心地よい居住空間を実現します。さらに住戸上下階の間のスラブ厚は約180mmを確保しています。

耐久性や耐震性に優れたRC造

高い資産性を保持するため、建物はRC(鉄筋コンクリート)造としました。圧縮力に強い特長を持つコンクリートに引張力に強い鉄筋を組み合わせ、どちらの力がかかっても耐えることができる堅牢な建築物を実現しているため、耐震性・耐久性・耐火性に優れています。

結露と省エネルギーに配慮した断熱構造

屋上や外壁などに断熱材を施し、外部の熱や冷気が伝わりにくいよう断熱性を高め、結露の発生を抑制します。

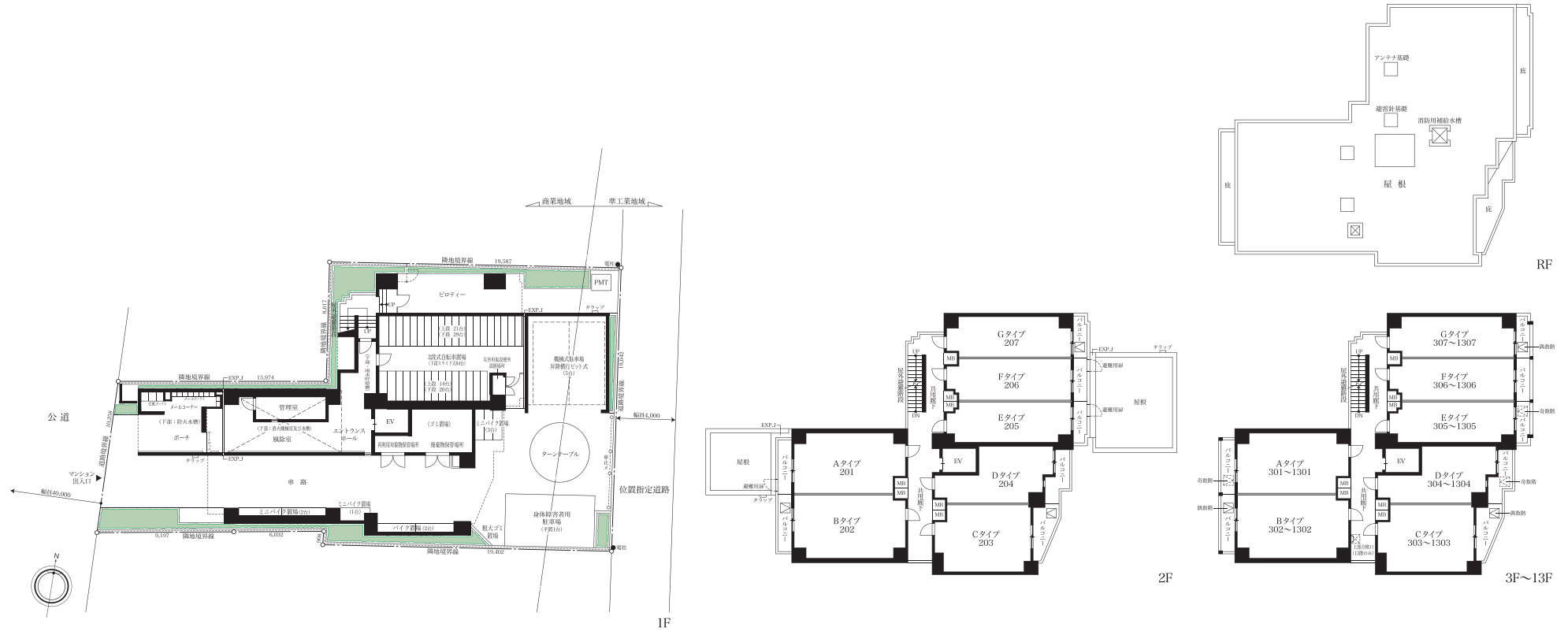
ホルムアルデヒド対策

建材や内装材などの素材(建築基準法上の特定部材)には、JIS(日本工業規格)やJAS(日本農林規格)によって定められたホルムアルデヒドの発散量が少ないものを採用。健康的なお住まいを追求しています。

※掲載のイラストは概念図となります。

FLOOR PLANS

SCALE 1/400



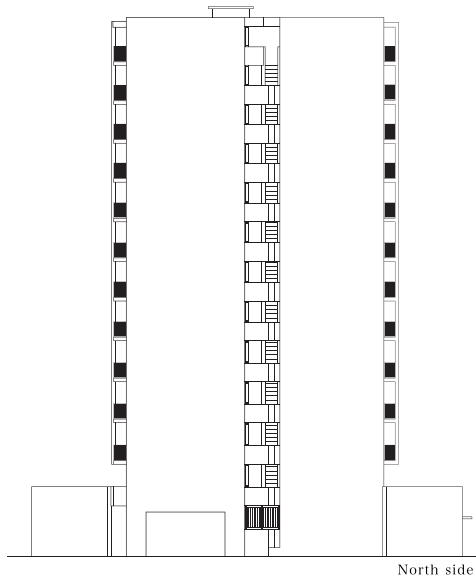
図面集をご覧になる前にお読みください。

●図面に記載されている寸法の単位はミリメートル(mm)です。●表示面積・坪換算は1㎡=約0.3025坪とし、小数点第3位以下は切り捨ててあります。●専有面積は建築基準法上の壁芯面積[パイプスペース(PS)、メーターボックス(MB)を含む]ですので、不動産登記法上の登記面積(内法面積)はこれより少なくなります。また住戸内の柱型は、専有面積及び畳数に含まれます。●メーターボックス等(MB)を2住戸1箇所としているタイプは、その面積の半分を専有面積に含むものとします。●各タイプ図内に記載されている畳数は壁芯面積で1.62㎡を1畳とし、小数点第2位以下は切り捨てています。●バルコニー面積は、壁芯計算にて算出し、柱型部分を含んでいます。●バルコニーに避難ハッチが設置されている場合は床面に段差が生じます。●敷地配置図内の植栽・外構等は変更される場合がありますので、予めご了承ください。●Roomの畳数にはキッチン部分が含まれているタイプもあります。●避難ハッチの位置は消防諸官庁の指導により変更(移設・増設等)している場合があります。●各タイプ図内の凡例記号(照明・コンセント等)の位置については、実際の位置と若干変更が生じる場合があります。●一部の窓ガラスは、諸官庁の指導及び近隣住民とのプライバシー上、アミ入りガラス又は不透明ガラスとなっている場合があります。●立面図については縦樋・タラップ・面格子・アンテナ等は省略しております。●外壁・壁厚・柱型・下がり天井の形状・大きさについては、各階により異なる場合があります。●バルコニー・開放廊下等の共用部分の支柱・梁型・折上げ及び床段差は一部省略しております。●吊戸棚・物入れ・クローゼット内の梁型は一部省略しております。●雨樋・通気管・配水管・排水口・床下点検口・排水樹等の位置は、図面上省略しております。●各戸には設備点検口が数箇所設置されていますが、図面上は省略しております。●洗面化粧台・キッチン・ユニットバス等は各タイプにより形状が多少異なる場合がありますので、予めご了承ください。●天然石・木等、天然素材は製品の性質上、模様・色目等が均一でない場合があります。●ビニールクロス・塩ビシート等仕上材は製品の性質上、継ぎ目が生じます。●仕上げ材につきましては特性上経年劣化により、継ぎ目が目立ったり、色あせ等が発生する場合がありますので、予めご了承ください。●計画内容は行政指導・施工上の理由及び改良のため、一部変更となる場合がありますので、予めご了承ください。●方位・縮尺はトレース・印刷の都合上多少誤差が生じる場合がありますので、予めご了承ください。方位は真北を示しています。●図面と差異がある場合には現状を優先させていただきます。●隣接の建物等の周辺環境につきましては、ご購入までに現地にて十分にお確かめください。●冷蔵庫置場は、各タイプにより設置スペースの大きさが異なります。また、設置可能な冷蔵庫が限定される場合がありますので、予めご了承ください。●※家電製品・家具を新たに購入、設置される方は、事前に実測してご検討ください。●※その他、ご不明な点につきましては、係員にお問い合わせください。

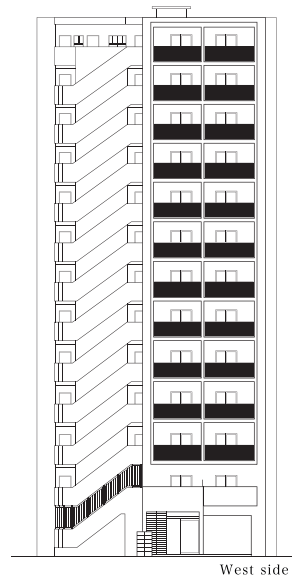
■室内凡例 玄関=Ent. 下足入=Shoes Clo. 洗濯機置場=Washing Machine 廊下=Corridor 冷蔵庫置場=Ref. パウダールーム=Powder room 浴室=Bathroom クローゼット=Clo. 物入れ=Sto. 洋室(畳数)=Room(J) バルコニー=Balcony キッチン=Kitchen

ELEVATION PLANS

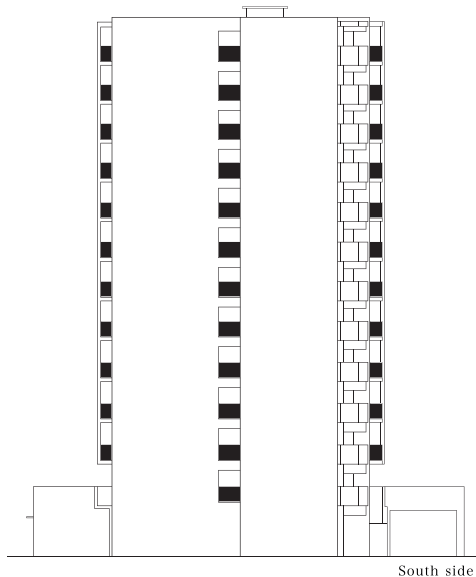
SCALE 1/550



North side



West side



South side



East side

TYPE

A TYPE

1K

SCALE 1/90

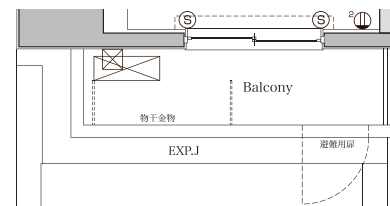
■ 住戸専有面積 / 32.42㎡ (9.80坪)

■ バルコニー面積 / 4.07㎡ (1.23坪)

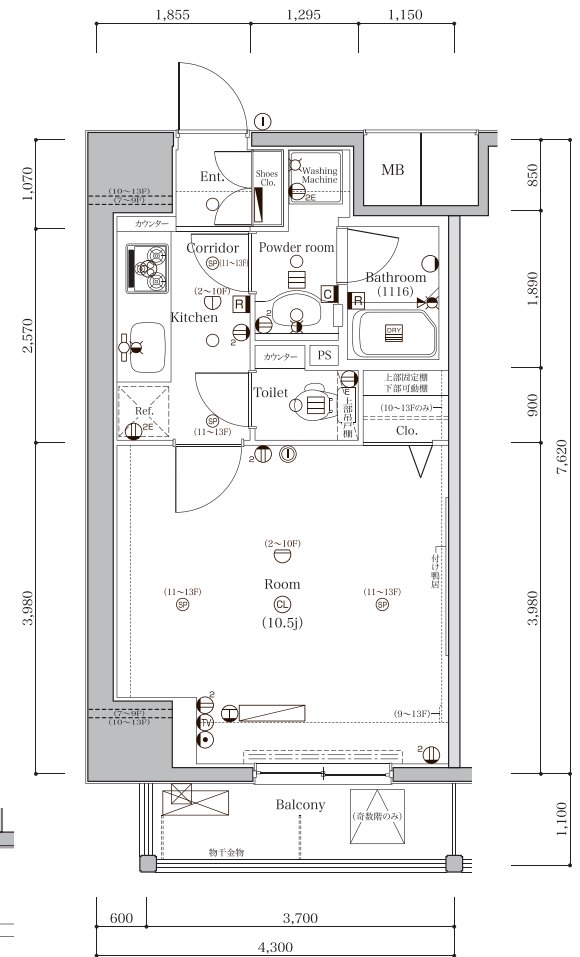
Room Number

201・301・401・501・601・701・
801・901・1001・1101・1201・1301

13F	A	B	C	D	E	F	G
12F	A	B	C	D	E	F	G
11F	A	B	C	D	E	F	G
10F	A	B	C	D	E	F	G
9F	A	B	C	D	E	F	G
8F	A	B	C	D	E	F	G
7F	A	B	C	D	E	F	G
6F	A	B	C	D	E	F	G
5F	A	B	C	D	E	F	G
4F	A	B	C	D	E	F	G
3F	A	B	C	D	E	F	G
2F	A	B	C	D	E	F	G
1F							



■ 201号室部分図



- ① 2口コンセント ② アース付2口コンセント ③ 電話用モジュラージャック ④ テレビコンセント ⑤ ダウンライト ⑥ シーリングライト ⑦ インターホン(子機)
 ⑧ インターホン(親機)モニター付 ⑨ エアコン用コンセント ⑩ 給水栓 ⑪ 混合水栓 ⑫ シャワー付混合水栓 ⑬ 浴室換気乾燥機 ⑭ 浴室換気乾燥機リモコン
 ⑮ 給湯機リモコン ⑯ 給湯機 ⑰ 分電盤 ⑱ 熱感知器 ⑲ レンジフード ⑳ 副吸気口 ㉑ エアコン(室内機) ㉒ エアコン(室外機)
 MB メーターボックス PS バイパススペース ㉓ 避難ハッチ ㉔ スプリンクラー ㉕ 防犯センサー

B TYPE

1K

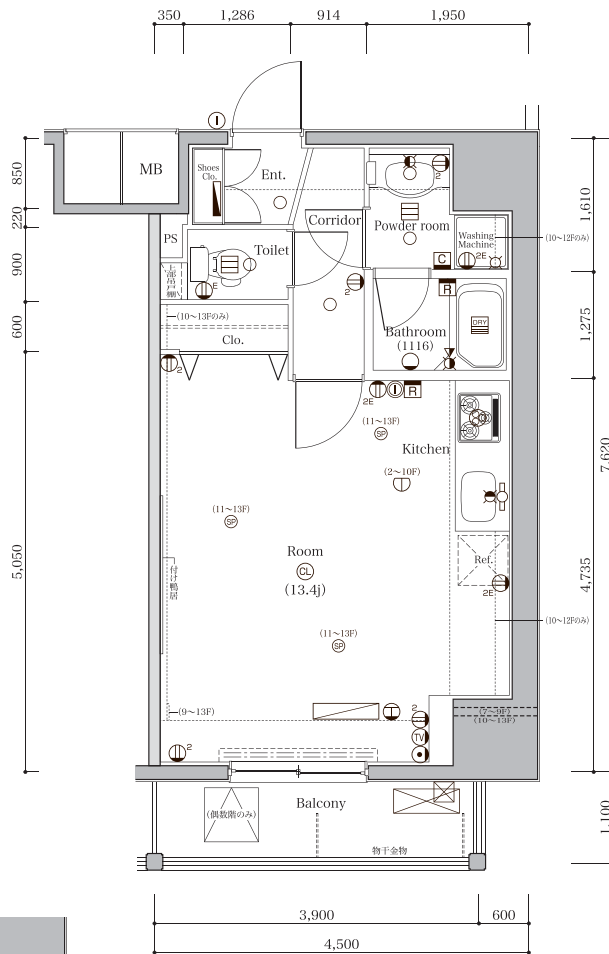
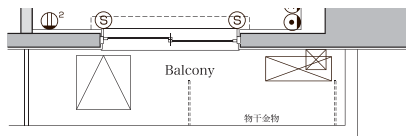
SCALE 1/90

- 住戸専有面積 / 34.63㎡ (10.47坪)
- バルコニー面積 / 4.29㎡ (1.29坪)

Room Number

202・302・402・502・602・702・
802・902・1002・1102・1202・1302

13F	A	B	C	D	E	F	G
12F	A	B	C	D	E	F	G
11F	A	B	C	D	E	F	G
10F	A	B	C	D	E	F	G
9F	A	B	C	D	E	F	G
8F	A	B	C	D	E	F	G
7F	A	B	C	D	E	F	G
6F	A	B	C	D	E	F	G
5F	A	B	C	D	E	F	G
4F	A	B	C	D	E	F	G
3F	A	B	C	D	E	F	G
2F	A	B	C	D	E	F	G
1F							



■ 202号室部分図

C TYPE

1K

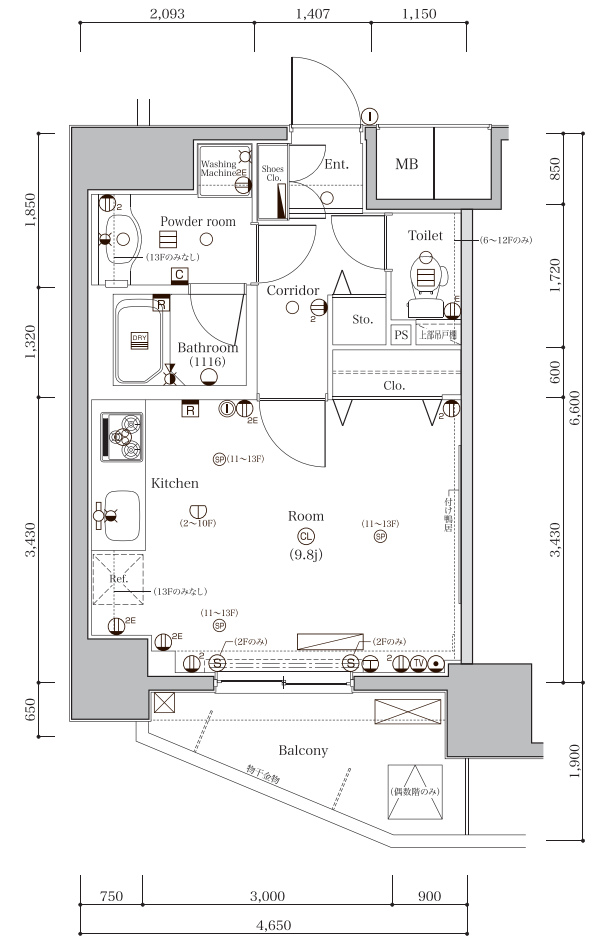
SCALE 1/90

- 住戸専有面積 / 30.35㎡ (9.18坪)
- バルコニー面積 / 5.53㎡ (1.67坪)

Room Number

203・303・403・503・603・703・
803・903・1003・1103・1203・1303

13F	A	B	C	D	E	F	G
12F	A	B	C	D	E	F	G
11F	A	B	C	D	E	F	G
10F	A	B	C	D	E	F	G
9F	A	B	C	D	E	F	G
8F	A	B	C	D	E	F	G
7F	A	B	C	D	E	F	G
6F	A	B	C	D	E	F	G
5F	A	B	C	D	E	F	G
4F	A	B	C	D	E	F	G
3F	A	B	C	D	E	F	G
2F	A	B	C	D	E	F	G
1F							



- ① 2口コンセント ①_{2E} アース付2口コンセント ② 電話用モジュージャック ③ テレビコンセント ④ ダウンライト ⑤ シーリングライト ⑥ インターホン(子機) ⑦ インターホン(親機)モニター付 ⑧ エアコン用コンセント ⑨ 給水栓 ⑩ 混合水栓 ⑪ シャワー付混合水栓 ⑫ 浴室換気乾燥機 ⑬ 浴室換気乾燥機リモコン
- ⑭ 給湯機用リモコン ⑮ 給湯機 ⑯ 分電盤 ⑰ 熱感知器 ⑱ レンジフード ⑲ 副吸気口 ⑳ エアコン(室内機) ㉑ エアコン(室外機) MB メーターボックス PS バイパススペース ㉒ 避難ハッチ ㉓ スプリンクラー ㉔ 防犯センサー

D TYPE

1K

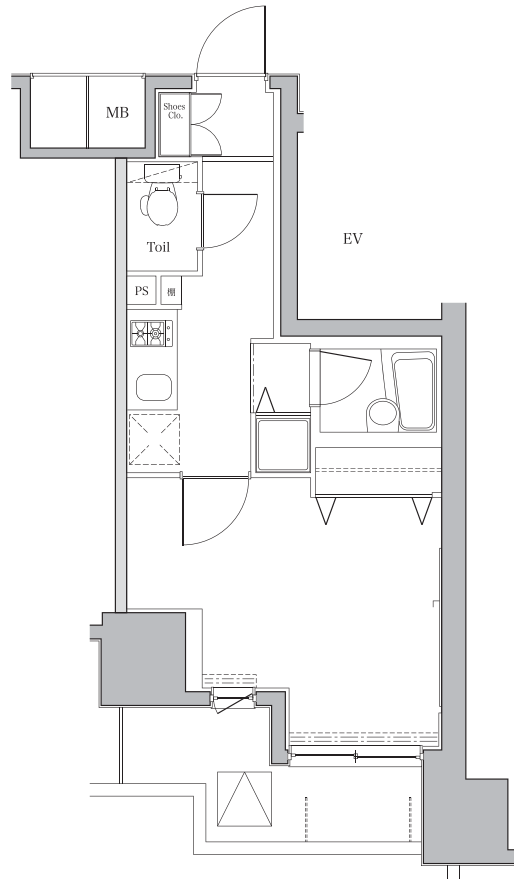
SCALE 1/90

- 住戸専有面積 / 25.56㎡(7.73坪)
- バルコニー面積 / 5.06㎡(1.53坪)

Room Number

204・304・404・504・604・704・
804・904・1004・1104・1204・1304

13F	A	B	C	D	E	F	G
12F	A	B	C	D	E	F	G
11F	A	B	C	D	E	F	G
10F	A	B	C	D	E	F	G
9F	A	B	C	D	E	F	G
8F	A	B	C	D	E	F	G
7F	A	B	C	D	E	F	G
6F	A	B	C	D	E	F	G
5F	A	B	C	D	E	F	G
4F	A	B	C	D	E	F	G
3F	A	B	C	D	E	F	G
2F	A	B	C	D	E	F	G
1F							



E TYPE

1K

SCALE 1/90

- 住戸専有面積 / 24.65㎡(7.45坪)
- バルコニー面積 / 3.10㎡(0.93坪)

Room Number

205・305・405・505・605・705・
805・905・1005・1105・1205・1305

13F	A	B	C	D	E	F	G
12F	A	B	C	D	E	F	G
11F	A	B	C	D	E	F	G
10F	A	B	C	D	E	F	G
9F	A	B	C	D	E	F	G
8F	A	B	C	D	E	F	G
7F	A	B	C	D	E	F	G
6F	A	B	C	D	E	F	G
5F	A	B	C	D	E	F	G
4F	A	B	C	D	E	F	G
3F	A	B	C	D	E	F	G
2F	A	B	C	D	E	F	G
1F							



■ 205号室部分図

- ① 2口コンセント ② アース付2口コンセント ③ 電話用モジュラージャック ④ テレビコンセント ⑤ ダウンライト ⑥ シーリングライト ⑦ インターホン(子機) ⑧ インターホン(親機)モニター付 ⑨ エアコン用コンセント ⑩ 給水栓 ⑪ 混合水栓 ⑫ シャワー付混合水栓 ⑬ 浴室換気乾燥機 ⑭ 浴室換気乾燥機リモコン
 ⑮ 給湯機用リモコン ⑯ 給湯機 ⑰ 分電盤 ⑱ 熱感知器 ⑲ レンジフード ⑳ 副吸気口 ㉑ エアコン(室内機) ㉒ エアコン(室外機) MB メーターボックス PS パイプスペース ㉓ 避難ハッチ ㉔ スプリンクラー ㉕ 防犯センサー

F TYPE

1K

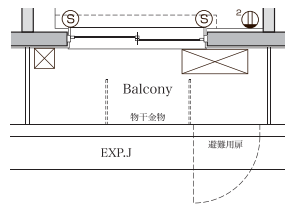
SCALE 1/90

- 住戸専有面積 / 24.22㎡ (7.32坪)
- バルコニー面積 / 3.19㎡ (0.96坪)

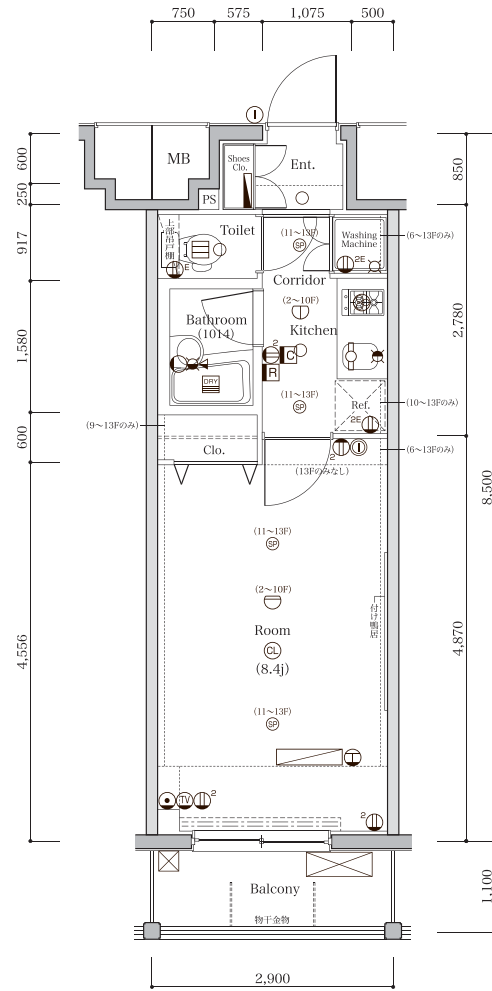
Room Number

206・306・406・506・606・706・
806・906・1006・1106・1206・1306

13F	A	B	C	D	E	F	G
12F	A	B	C	D	E	F	G
11F	A	B	C	D	E	F	G
10F	A	B	C	D	E	F	G
9F	A	B	C	D	E	F	G
8F	A	B	C	D	E	F	G
7F	A	B	C	D	E	F	G
6F	A	B	C	D	E	F	G
5F	A	B	C	D	E	F	G
4F	A	B	C	D	E	F	G
3F	A	B	C	D	E	F	G
2F	A	B	C	D	E	F	G
1F							



■ 206号室部分図



G TYPE

1K

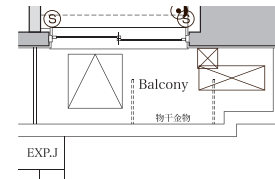
SCALE 1/90

- 住戸専有面積 / 25.07㎡ (7.58坪)
- バルコニー面積 / 3.10㎡ (0.93坪)

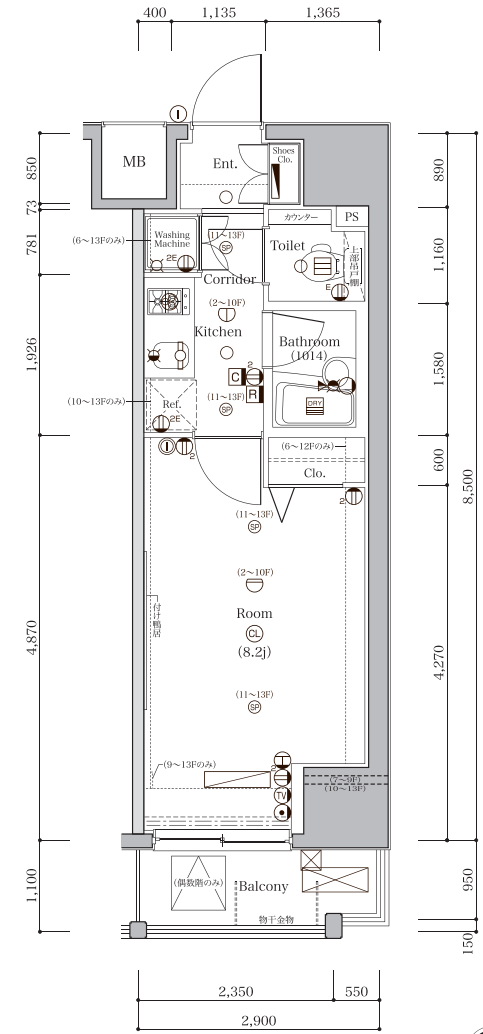
Room Number

207・307・407・507・607・707・
807・907・1007・1107・1207・1307

13F	A	B	C	D	E	F	G
12F	A	B	C	D	E	F	G
11F	A	B	C	D	E	F	G
10F	A	B	C	D	E	F	G
9F	A	B	C	D	E	F	G
8F	A	B	C	D	E	F	G
7F	A	B	C	D	E	F	G
6F	A	B	C	D	E	F	G
5F	A	B	C	D	E	F	G
4F	A	B	C	D	E	F	G
3F	A	B	C	D	E	F	G
2F	A	B	C	D	E	F	G
1F							



■ 207号室部分図



- ① 2口コンセント ② アース付2口コンセント ③ 電話用モジュラージャック ④ テレビコンセント ⑤ ダウンライト ⑥ シーリングライト ⑦ インターホン(子機) ⑧ インターホン(親機)モニター付 ⑨ エアコン用コンセント ⑩ 給水栓 ⑪ 混合水栓 ⑫ シャワー付混合水栓 ⑬ 浴室換気乾燥機 ⑭ 浴室換気乾燥機リモコン
- ⑮ 給湯機用リモコン ⑯ 給湯機 ⑰ 分電盤 ⑱ 熱感知器 ⑲ レンジフード ⑳ 副吸気口 ㉑ エアコン(室内機) ㉒ エアコン(室外機) MB メーターボックス PS パイプスペース ㉓ 避難ハッチ ㉔ スプリンクラー ㉕ 防犯センサー

建築概要

名称	／RASIS 大山-山手通り
所在地	／東京都板橋区大山金井町6番3,20(地番) 東京都板橋区大山金井町6番5-〇〇〇号(住居表示)
交通	／東武東上線「下板橋」駅より徒歩8分 東武東上線「大山」駅より徒歩10分 都営地下鉄三田線「板橋区役所前」駅より徒歩11分
地域・地区	／商業地域・準工業地域、防火地域・準防火地域、第3種高度地区
地目	／宅地
建築面積	／80%・60%
容積率	／500%・300%
敷地面積	／518.52㎡(156.85坪)[登記簿] 518.36㎡(156.80坪)[建築確認]
建築面積	／322.40㎡(97.52坪)
延床面積	／3,101.74㎡(938.27坪)
構造・規模	／鉄筋コンクリート造 地上13階建・地下1階建
建築用途	／共同住宅
総戸数	／84戸(管理室を除く)
販売戸数	／84戸
販売専有面積	／24.22㎡(7.32坪)〈12戸〉～34.63㎡(10.47坪)〈12戸〉
バルコニー面積	／3.10㎡(0.93坪)〈24戸〉～5.53㎡(1.67坪)〈12戸〉
間取り	／1K(84戸)
竣工後の管理形態	／区分所有者全員で管理組合を設立し、管理組合より管理受託者(株式会社 大松アセットマネジメント)へ委託させていただきます。
分譲後の権利形態	／土地及び建物共用部分:専有面積の割合による所有権の共有 建物専有部分:区分所有
建築確認番号	／第H19 普及協会00266号[平成19年7月24日付]
設計・監理	／株式会社 広瀬建築設計事務所
施工	／株式会社 植木組東京支店
販売主	／株式会社 ヴェリタス・インベストメント
管理会社	／株式会社 大松アセットマネジメント
設計図書閲覧場所	／株式会社 ヴェリタス・インベストメント
完成予定日	／平成20年9月下旬(多少変更が生じる場合があります。)
引渡予定日	／平成20年10月末日(多少変更が生じる場合があります。)

外部仕上表	
屋上	／コンクリート金ゴテ押え下地のうえ非歩行用外断熱シート防水
外壁	／50角磁器質タイル貼及び45二丁掛け角磁器質タイル貼、一部吹付タイル、一部打放し仕上げ
バルコニー	／床:ノンスリップ長尺塩ビシート貼、アルミ製横格子手摺(一部外側タイル貼、打放し仕上げ、内側吹付タイル)、天井:アクリルリシン吹付
屋外階段	／床:ノンスリップ長尺塩ビシート貼、手摺内側:吹付タイル、手摺外側:50角磁器質タイル貼、天井:アクリルリシン吹付

内部仕上表					
共用部分	床	巾木	壁	天井	備考
ポーチ	磁器質タイル貼	磁器質タイル貼	磁器質タイル貼・マジックコート	リシン吹付	カメラ付オートロックオートドア、宅配ボックス、メールコーナ
風除室 エントランスホール	磁器質タイル貼	磁器質タイル貼	磁器質タイル貼・マジックコート	リシン吹付	
管理室	長尺塩ビシート貼	ソフト巾木	ビニールクロス貼	ビニールクロス貼	洋風便器、ミニキッチン
自転車置場	コンクリート直押え	—————	吹付タイル	アクリルリシン吹付	2段ラック式
車路	コンクリート直押え	—————	吹付タイル	アクリルリシン吹付	バイク置場、ミニバイク置場

設備概要

共用部分	電 気 給 水 排 水 レ	／ 東京電力株式会社 ス / 東京ガス株式会社 水 / 公営水道より増圧給水ポンプにて各戸に給水 水 / 汚水・雑排水合流方式にて、公共下水道へ直接放流 ビ / 共同視聴用設備(株)オプティキャスト「スカイパーフェクTV!光」より各戸に供給、 屋上に共同視聴用BS110°CSアンテナ設置
〈施設概要〉	イン ター ホ ン 防 犯 設 備	／ エントランス集合玄関機(カメラ付)、管理室視機より各戸へ接続 備 / カメラ付オートロックシステム、FeliCaおサイフケータイセキュリティシステム、 共用部監視カメラ設置
	防 災 設 備 避 難 設 備	／ 自動火災報知設備、非常照明、消火器、避雷針設備、連結送水管設備、送水口、スプリンクラー 備 / 避難ハッチ、屋外避難階段
	管 理 室 エ レ ベ ー タ ー ゴ ミ 置 場 駐 車 場 バ イ ク 置 場 自 転 車 置 場	／ 1階風除室脇に設置 ー / 9人乗りエレベーター(90m/min)1基 場 / 建物内に設置(再利用対象物保管場所、廃棄物保管場所) 場 / 建物内に5台設置(昇降横行ビッド式5台分)、敷地内に身障者用屋根無平置式1台分 場 / 建物内に8台分設置(ミニバイク6台、バイク2台) 場 / 建物内に84台分設置(2段ラック式)

専有部分	電 気 給 水 給 湯 換 気	／ 契約容量30A[A・B・Cタイプ60A、D・E・F・Gタイプ40Aまで増量可能] ス / ガス給湯器(16号給湯専用タイプ)、システムキッチンへ配管、専用メーター(マイコンメーター) 水 / ガス給湯器、ユニットバス、システムキッチン、洗面化粧台、洗濯機防水パン、トイレへ給水 湯 / ガス給湯器よりシステムキッチン、ユニットバス、洗面化粧台(A・B・Cタイプ)へ給湯 気 / キッチン換気扇による強制換気、 ユニットバス・パウダールーム(A・B・Cタイプ)・トイレは浴室換気乾燥機により強制換気(24h換気システム)
	電 気 コ ン セ ン ト テ レ ビ ア ウ ト レ ッ ト 電 話 ア ウ ト レ ッ ト イン タ ー ホ ン	／ 各戸居室に2口コンセントを3ヶ所設置(A・D・E・F・Gタイプ)、5ヶ所設置(Bタイプ)、6ヶ所設置(Cタイプ) 各戸居室に1ヶ所設置 各戸居室に1ヶ所設置 エントランス集合玄関機と各戸玄関子機より各戸親機に接続 (オートロック解錠ボタン、カラーモニター)
	バ ス ル ー ム パ ウ ダ ー ル ー ム ト イ レ 洗 濯 機 置 場 厨 房 設 備 防 犯	／ 116サイズユニットバス(A・B・Cタイプ)、1014サイズユニットバス(D・E・F・Gタイプ)、シャワー付混合水栓、浴室換気乾燥機(24時間低風量換気システム) ランドリーパイプ1本、タオル掛け、洗面台(D・E・F・Gタイプ) 洗面化粧台、混合水栓、タオル掛け、メディスンボックス、洗濯機パン レ / 吊戸棚、ペーパーホルダー、タオル掛け、シャワートイレ 場 / 洗濯機パン、アースターミナル付接地コンセント、水栓 備 / システムキッチン、レンジフード、3口ガスコンロ(A・B・Cタイプ)、2口ガスコンロ(D・E・F・Gタイプ) 犯 / インターホン(カラーモニター付)、ドアガード、ドアスコop、防犯センサー(2階窓のみ)、 デンプルキー2丁掛け、FeliCa対応住戸キー
	防 照 そ の	／ 炎 / ガスマイコンメーター、自動火災報知器、スプリンクラー(11～13階)、消火器 明 / 玄関、廊下、トイレ、ユニットバス、パウダールーム、システムキッチン棚下、居室に照明器具を設置 他 / 各戸に1台ルームエアコン設置

内部仕上表					
専有部分	床	巾木	壁	天井	備考
Ent. 玄関	セラミックタイル貼	木製巾木			上がり框:天然石、下足入
Corridor 廊下					キッチン(A・D・E・F・Gタイプ)
Room 洋室	フローリング貼		ビニールクロス貼 (キッチン前壁: 100角タイル貼)	ビニールクロス貼	カーテンボックス、カーテンレール、エアコン、照明、付け鴨居、 キッチン(B・Cタイプ)
Clo. クロゼット		ソフト巾木			棚、ハンガーパイプ
Powder room 洗面脱衣室	クッションフロア貼				洗面化粧台、タオル掛け、 メディスンボックス、洗濯機パン
Washing Machine 洗濯機置場	クッションフロア貼				洗濯機パン
Toilet トイレ	クッションフロア貼				シャワートイレ、タオル掛け、ペーパーホルダー、吊戸棚
Bathroom 浴室	1014サイズユニットバス(2点式)(D・E・F・Gタイプ)、 1116サイズユニットバス(1点式)(A・B・Cタイプ)、シャワー付混合水栓、浴室換気乾燥機、ランドリーパイプ1本、タオル掛け				

オーナー様、入居者様の輝かしい明日を、この街から。







株式会社 ヴェリタス・インベストメント
東京都知事(1)第89191号
〒108-0073 東京都港区三田1-3-39 勝田ビル5F
Tel.03-5444-2888 Fax.03-5444-2889