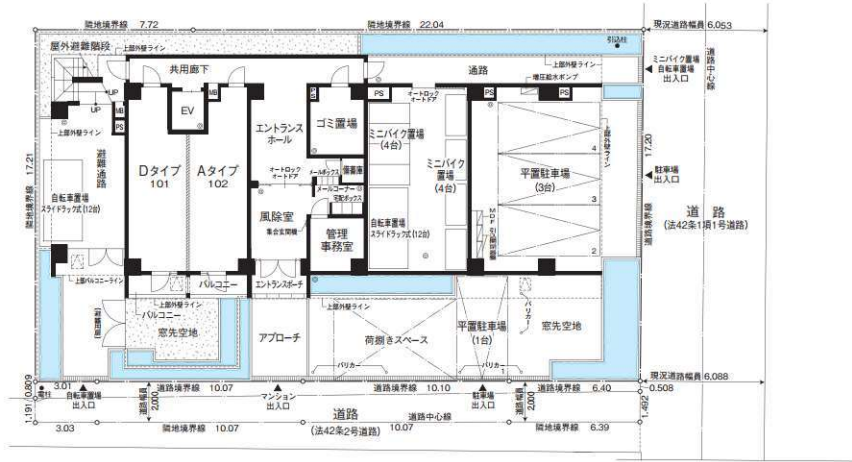
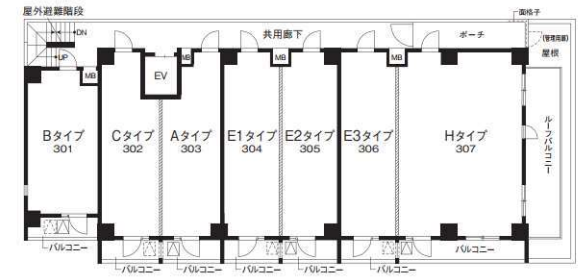
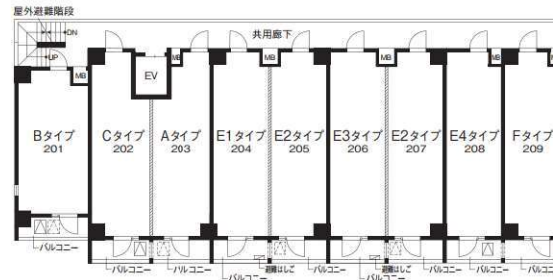


# FLOOR PLANS

SCALE=1/370



© 防犯カメラ



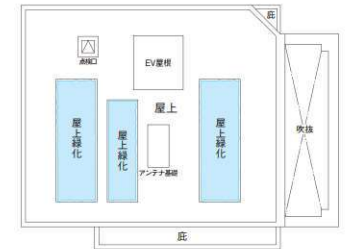
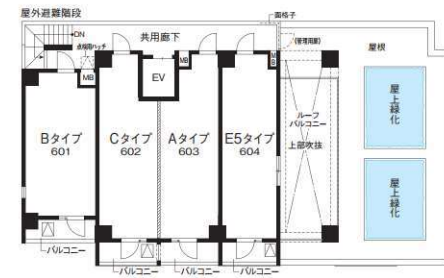
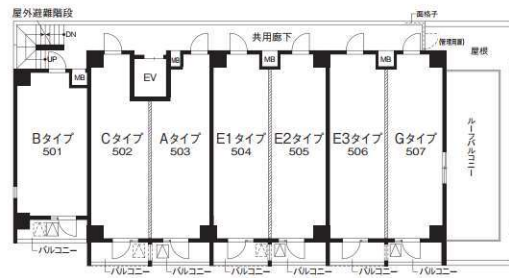
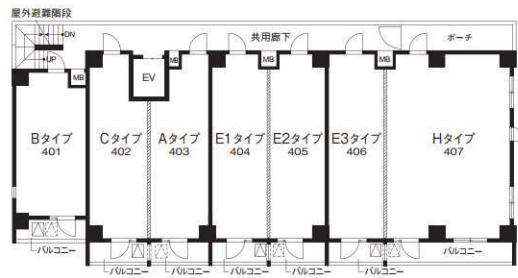
1ST FLOOR



2ND FLOOR



3RD FLOOR



4TH FLOOR



5TH FLOOR



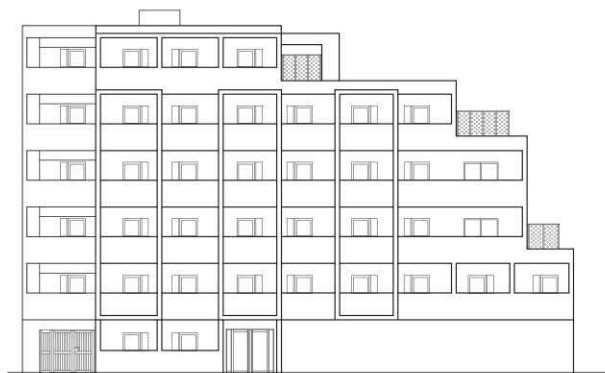
6TH FLOOR



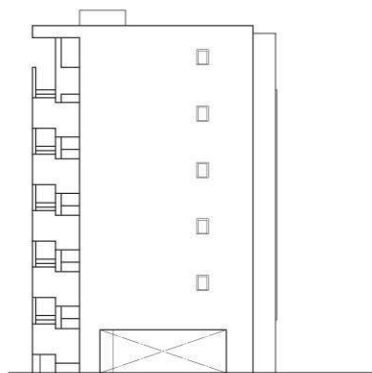
ROOF FLOOR

# ELEVATION

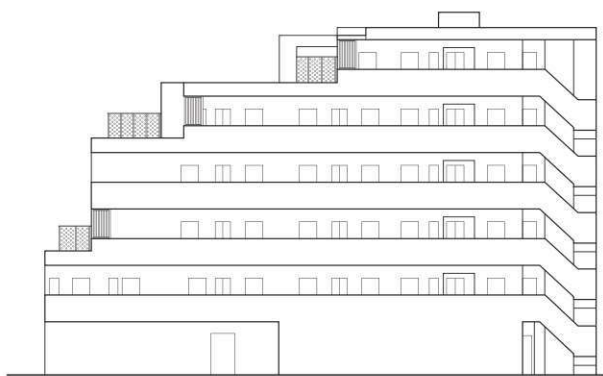
SCALE=1/370



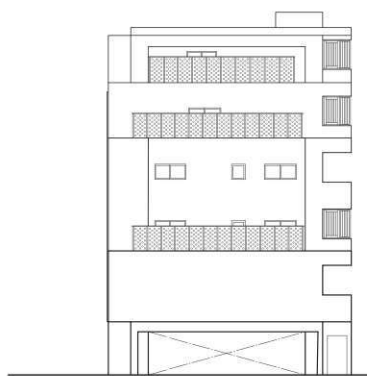
EAST



SOUTH



WEST



NORTH

## Planning Guide

図面集をご覧になる前にお読みください。

●図面集に記載されている各図面は、設計図書を基に作成したもので、各部の詳細部については表現を省略している場合があります。●方位・縮尺はトレス・印刷の都合上多少誤差が生じる場合がありますので、予めご了承ください。方位は真北を示しています。●隣接の建物等及び周辺環境につきましては、ご購入までに現地にて十分にお確かめください。●各図面の仕様・寸法・形状・各種設備凡例位置等は、建築基準法、行政指導、構造上、施工上、プライバシー上、その他の理由及び改良のため変更する場合があります。●各平面図に表記されている植栽・外構に関しては、行政指導や近隣の要望及び防犯上の理由等により変更となる場合があります。●図面に記載されている寸法の単位はミリメートル(mm)となります。(敷地境界線・道路境界線の寸法単位はメートル(m)となります。●表示面積・坪換算は1㎡=約0.3025坪とし、小数点第3位以下は切り捨ててあります。●専有面積【住戸内の柱型・パイプスペース(PS)を含む】は建築基準法上の壁芯により計算されています。不動産登記法上の登記面積(内法面積)はこれより少なくなります。●メーターボックス(MB)が2住戸1箇所としているタイプは、その面積の半分を専有面積に含むものとします。(一部共用スペースと共有している場合があります。●各タイプ図内に記載されている畳数は壁芯面積で1.62㎡を1畳とし、小数点第2位以下は切り捨てています。また住戸内の柱型は、畳数に含まれます。●バルコニー面積は、壁芯により計算しています。●立面図については、雨樋・タラップ・アンテナ・設備機器類・外構フェンス等は省略してあります。●通気管・給水管・排水管・床下点検口・排水桝・グレーチング等の位置は省略してあります。●バルコニー・ルーフバルコニー・共用廊下・屋外避難階段等の共用部分の支柱・梁型・折上げ及び床段差は省略してあります。また、床は水勾配を取るため若干の傾斜があります。●バルコニーに避難ハッチが設置されている場合は床面に段差が生じます。また、避難ハッチの位置は消防諸官庁の指導により変更(移設・増設等)になる場合があります。●建築基準法により行政指導や防犯上の理由、またはプライバシー保護等の諸条件により窓ガラスが網入りガラスや不透明ガラスになる場合があります。また、プライバシー保護等の諸事情によりバルコニー・ルーフバルコニー・共用廊下・屋外避難階段等に目隠しガラスや面格子が設置される場合があります。●各階・各タイプによって外壁厚・戸境壁厚・柱及び梁、柱型及び下がり天井の形状・大きさが異なる場合があります。●各階・各タイプによって天井の高さ、玄関ドアの高さ、サッシの高さ等が異なる場合があります。●各室の扉・クローゼット・ウォークインクローゼット・吊戸棚・シューズボックス等の高さ及び寸法は各階・各タイプにより異なる場合があります。●各扉の開き角度については、扉取手と壁との干渉のため90度より少なくなる場合があります。●梁・設備配管等の関係により、天井の形状が変更となる場合は、クローゼット・ウォークインクローゼット・吊戸棚等の高さ・奥行・巾が変更となります。●シューズボックス・吊戸棚・クローゼット・ウォークインクローゼット内等の梁型は一部省略しています。●各タイプ図内の凡例記号(照明・コンセント等)の位置については、実際の位置と若干変更が生じる場合があります。●各戸には設備点検口が数箇所設置されていますが省略してあります。●洗面化粧台・システムキッチン・ユニットバス・便器形状等は、各タイプにより形状が異なる場合があります。●構造躯体と間仕切壁又は天井接合部等に、構造スリットや異種下地によるスリットは設けられる場合があります。●天然石・木等、天然素材は製品の性質上、模様・色目等が均でない場合があります。●ビニールクロス・塩ビシート等仕上材は製品の性質上、継ぎ目が生じます。●仕上げ材につきましては特性上経年劣化により、継ぎ目が目立ったり、色あせ等が発生する場合がありますので、予めご了承ください。●計画内容は、行政指導・施工上の理由及び改良のため、一部変更となる場合がありますので、予めご了承ください。●図面と差異がある場合には現状を優先させていただきます。●冷蔵庫置場・洗濯機置場スペースは、各タイプにより設置スペースの大きさが異なります。また設置可能な冷蔵庫・洗濯機が限定される場合がありますので、予めご了承ください。●家電製品・家具を新たに購入・設置される方は、事前に実測してご確認ください。●その他、ご不明な点につきましては、係員にお問い合わせください。

■室内凡例	玄関=Ent.	浴室=Bathroom
	シューズボックス=Shoes box	クローゼット=Clo.
	洗濯機置場=W	ウォークインクローゼット=Wic
	廊下=Corridor	洋室(畳数)=Room(j)
	冷蔵庫置場=Ref.	ダイニングキッチン(畳数)=Dining Kitchen(j)
	パウダールーム=Powder room	リビングダイニングキッチン(畳数)=Living Dining Kitchen(j)
	トイレ=Toilet	バルコニー=Balcony
	物入=Sto.	ルーフバルコニー=Roof Balcony

# ROOM PLANS

SCALE=1/95



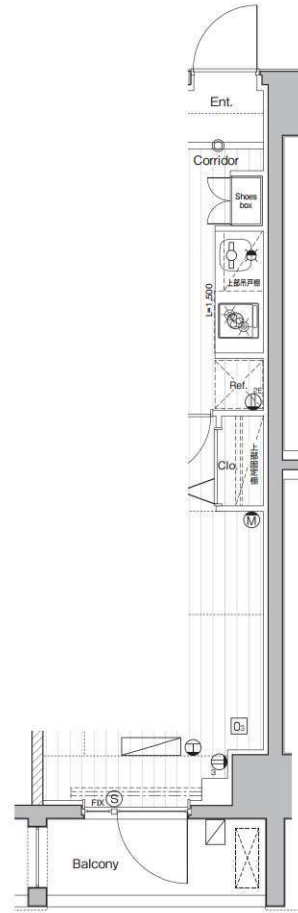
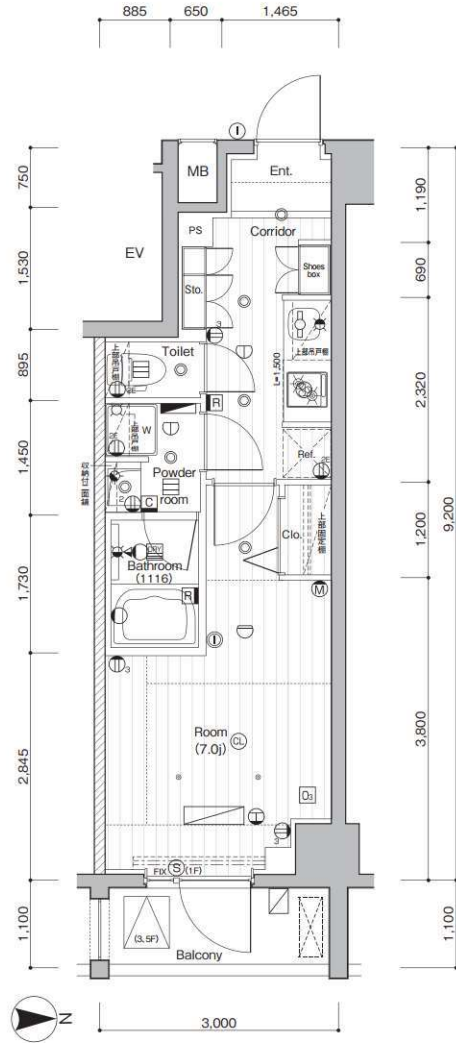
1K

住戸専有面積 / 25.58㎡ (7.73坪)

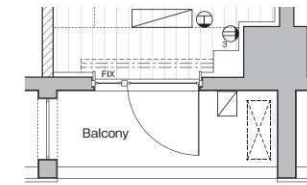
バルコニー面積 / 3.30㎡ (0.99坪)

ROOM NUMBER : 102 · 203 · 303 · 403 · 503 · 603

B	C	6	A	E5	ルーフ バルコニー			
601	602		603	604				
B	C	5	A	E1	E2	E3	ルーフ バルコニー	
501	502		503	504	505	506	507	
B	C	4	A	E1	E2	E3	ルーフ バルコニー	
401	402		403	404	405	406	407	
B	C	3	A	E1	E2	E3	ルーフ バルコニー	
301	302		303	304	305	306	307	
B	C	2	A	E1	E2	E3	E2	F
201	202		203	204	205	206	207	208 209
遊 歩 道	D	1	A	エントランス 管理事務室		ミニバイク置場		平置駐車場
101			102					



■ 102号室部分図



■ 603号室部分図

- 凡例
- ② 2口コンセント
  - ③ 3口コンセント
  - ④ アース付2口コンセント
  - ⑤ TV用アウトレット
  - ⑥ マルチメディアコンセント
  - ⑦ ⑧コンセント-TEL-TV用アウトレット-インターネット用有線LAN端子
  - ⑨ エアコン用コンセント
  - ⑩ ダウンライト
  - ⑪ 直付ダウンライト
  - ⑫ シーリングライト
  - ⑬ ブラケット照明
  - ⑭ 棚下灯
  - ⑮ インターホン親機
  - ⑯ インターホン子機
  - ⑰ オゾン発生装置
  - ⑱ 給水栓
  - ⑲ 混合水栓
  - ⑳ シャワー付混合水栓
  - ㉑ 浴室暖房・換気・乾燥機
  - ㉒ 浴室暖房・換気・乾燥機コントローラー
  - ㉓ 給湯器
  - ㉔ 給湯器リモコン
  - ㉕ 床暖房コントローラー
  - ㉖ 防犯センサー
  - ㉗ 室内用物干金物
  - ㉘ 分電盤
  - ㉙ レンジフード
  - ㉚ 副設入口
  - ㉛ エアコン室内機
  - ㉜ エアコン室外機
  - ㉝ MB メーカーボックス
  - ㉞ PS バイパススペース
  - ㉟ 避難ハッチ
  - ㊱ 床暖房

# ROOM PLANS

SCALE=1/95

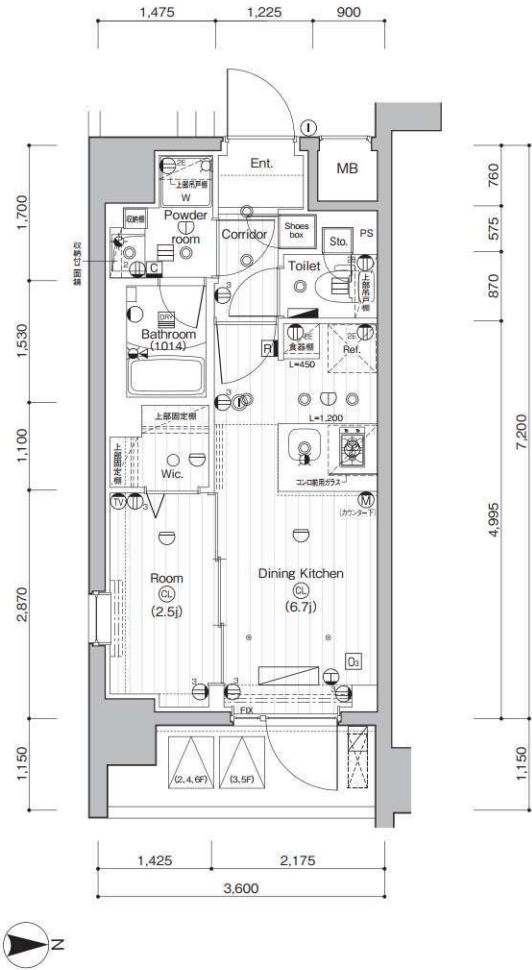


1DK

住戸専有面積 / 25.57㎡ (7.73坪)

バルコニー面積 / 4.14㎡ (1.25坪)

ROOM NUMBER : 201・301・401・501・601

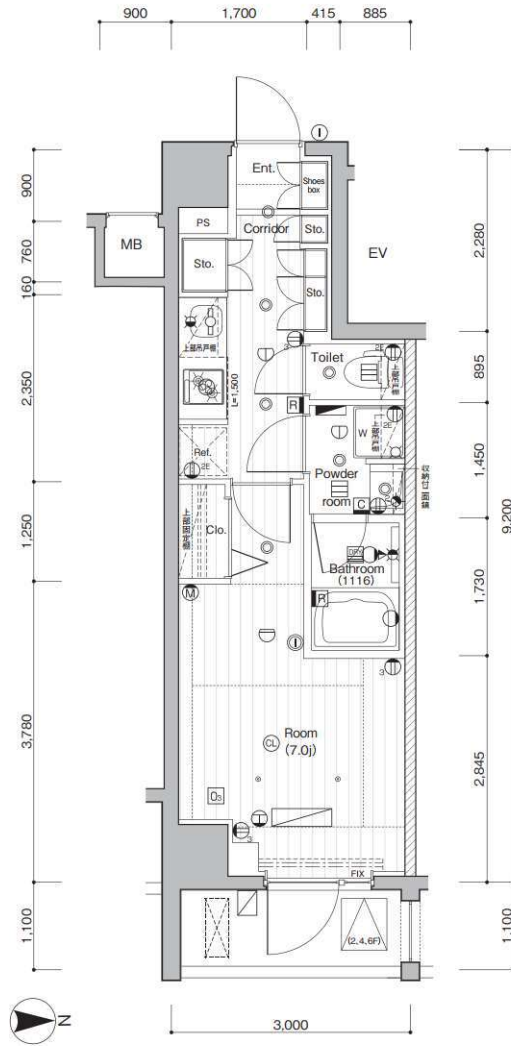


1K

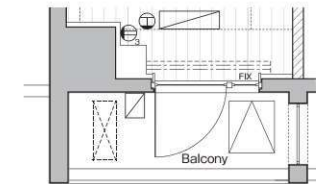
住戸専有面積 / 25.92㎡ (7.84坪)

バルコニー面積 / 3.30㎡ (0.99坪)

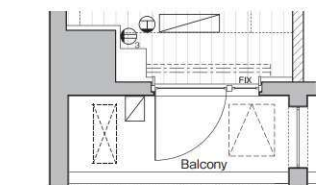
ROOM NUMBER : 202・302・402・502・602



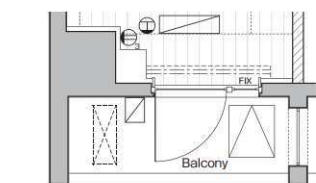
B 601	C 602	A 603	E5 604	ルーフバルコニー				
B 501	C 502	A 503	E1 504	E2 505	E3 506	G 507	ルーフバルコニー	
B 401	C 402	A 403	E1 404	E2 405	E3 406	H 407	ルーフバルコニー	
B 301	C 302	A 303	E1 304	E2 305	E3 306	H 307	ルーフバルコニー	
B 201	C 202	A 203	E1 204	E2 205	E3 206	E2 207	E4 208	F 209
遊歩通路 101	D 102	エントランス管理事務室		ミニバイク置場		平置駐車場		



202号室部分図



502号室部分図



602号室部分図

- 凡例
- 2口コンセント
  - 3口コンセント
  - アース付2口コンセント
  - TV用アウトレット
  - マルチメディアコンセント
  - BCコンセント
  - TEL-TV用アウトレット
  - インターネット用有線LAN端子
  - エアコン用コンセント
  - ダウンライト
  - 直付ダウンライト
  - シーリングライト
  - ブラケット照明
  - 棚下灯
  - インターホン親機
  - インターホン子機
  - オゾン発生装置
  - 給水栓
  - 混合水栓
  - シャワー付混合水栓
  - 浴室暖房・換気・乾燥機
  - 浴室暖房・換気・乾燥機コントローラー
  - 給湯器
  - 給湯器リモコン
  - 床暖房コントローラー
  - 防犯センサー
  - 室内用干金物
  - 分電盤
  - レンジフード
  - 副設入口
  - エアコン室内機
  - エアコン室外機
  - メーターボックス
  - パイプスペース
  - 避難ハッチ
  - 床暖房

# ROOM PLANS

SCALE=1/95

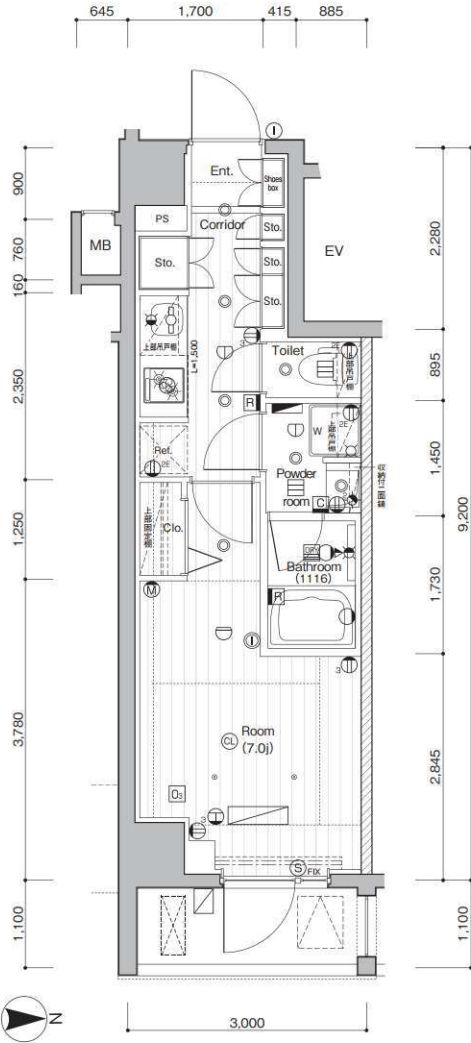


1K

住戸専有面積 / 26.07㎡ (7.88坪)

バルコニー面積 / 3.30㎡ (0.99坪)

ROOM NUMBER : 101

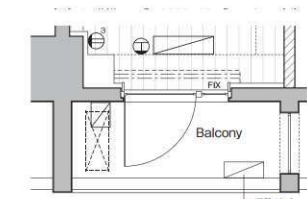
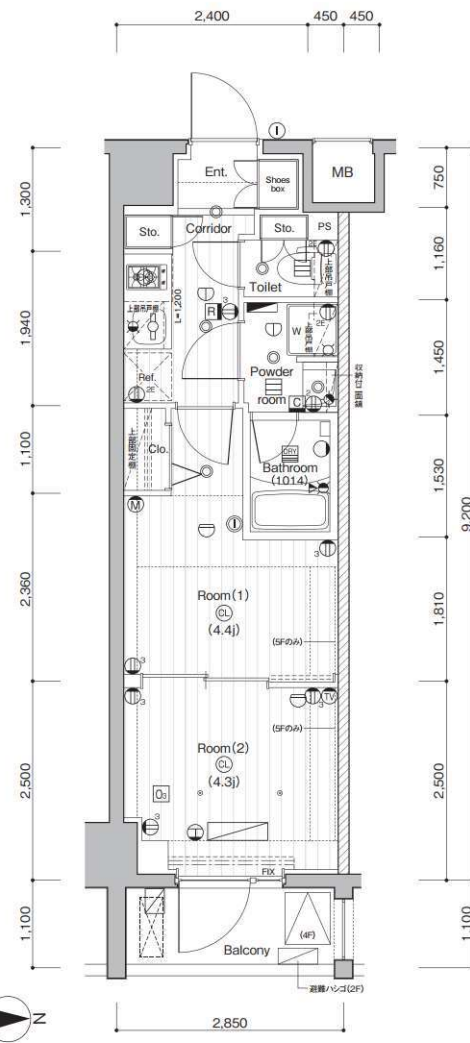


2K

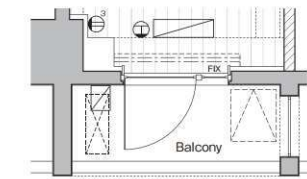
住戸専有面積 / 26.22㎡ (7.93坪)

バルコニー面積 / 3.13㎡ (0.94坪)

ROOM NUMBER : 204・304・404・504



■ 204号室部分図



■ 504号室部分図

B 601	C 602	6	A 603	E5 604	ルーフバルコニー				
B 501	C 502	5	A 503	E1 504	E2 505	E3 506	G 507	ルーフバルコニー	
B 401	C 402	4	A 403	E1 404	E2 405	E3 406	H 407	ルーフバルコニー	
B 301	C 302	3	A 303	E1 304	E2 305	E3 306	H 307	ルーフバルコニー	
B 201	C 202	2	A 203	E1 204	E2 205	E3 206	E2 207	E4 208	F 209
遊歩道	D 101	1	A 102	エントランス管理事務室	ミニバイク置場	自転車置場	平置駐車場		

- 凡例
- ② 2口コンセント
  - ③ 3口コンセント
  - ④ アース付2口コンセント
  - ⑤ TV用アウトレット
  - ⑥ マルチメディアコンセント
  - ⑦ ⑧ コンセント-TEL-TV用アウトレット・インターネット用有線LAN端子
  - ⑨ エアコン用コンセント
  - ⑩ ダウンライト
  - ⑪ 直付ダウンライト
  - ⑫ シーリングライト
  - ⑬ ブラケット照明
  - ⑭ 棚下灯
  - ⑮ インターホン親機
  - ⑯ インターホン子機
  - ⑰ オゾン発生装置
  - ⑱ 給水栓
  - ⑲ 混合水栓
  - ⑳ シャワー付混合水栓
  - ㉑ 浴室暖房・換気・乾燥機
  - ㉒ 浴室暖房・換気・乾燥機コントローラー
  - ㉓ 給湯器
  - ㉔ 給湯器リモコン
  - ㉕ 床暖房コントローラー
  - ㉖ 防犯センサー
  - ㉗ 室内用物干金物
  - ㉘ 分電盤
  - ㉙ レンジフード
  - ㉚ 副設入口
  - ㉛ エアコン室内機
  - ㉜ エアコン室外機
  - ㉝ MB メーターボックス
  - ㉞ PS バイパスベース
  - ㉟ 避難ハッチ
  - ㊱ 床暖房

# ROOM PLANS

SCALE=1/95



2K

住戸専有面積 / 26.22㎡ (7.93坪)

バルコニー面積 / 3.13㎡ (0.94坪)

ROOM NUMBER : 205・207・305・405・505



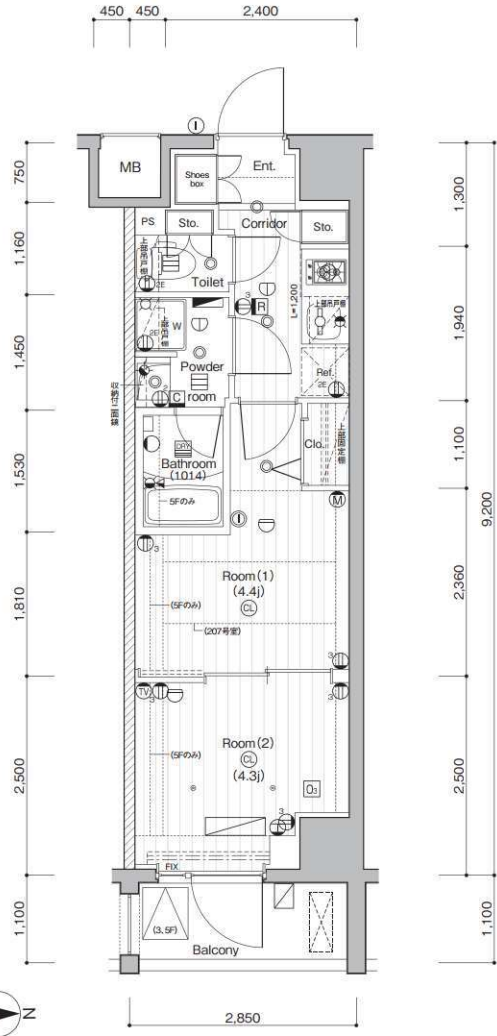
2K

住戸専有面積 / 26.22㎡ (7.93坪)

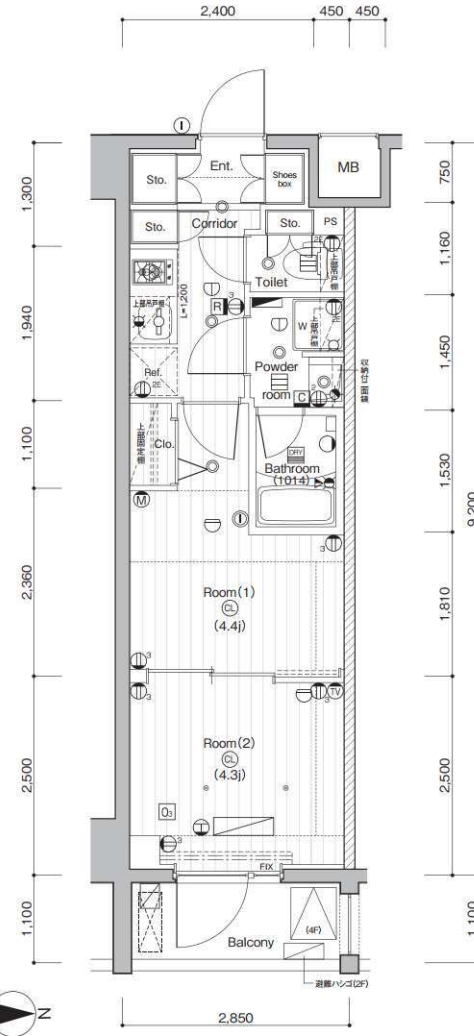
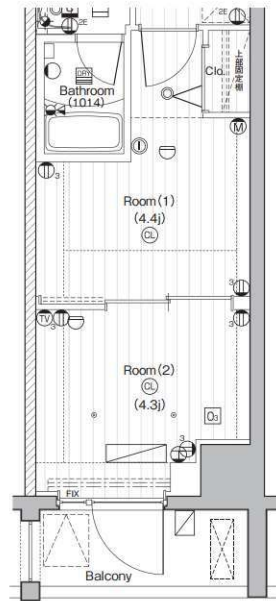
バルコニー面積 / 3.13㎡ (0.94坪)

ROOM NUMBER : 206・306・406・506

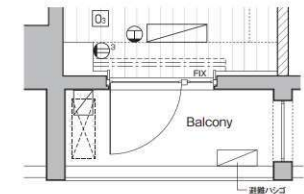
B 601	C 602	A 603	E5 604	ルーフバルコニー				
B 501	C 502	A 503	E1 504	E2 505	E3 506	G 507	ルーフバルコニー	
B 401	C 402	A 403	E1 404	E2 405	E3 406	H 407	ルーフバルコニー	
B 301	C 302	A 303	E1 304	E2 305	E3 306	H 307	ルーフバルコニー	
B 201	C 202	A 203	E1 204	E2 205	E3 206	E2 207	E4 208	F 209
遊歩通路	D 101	A 102	エントランス管理事務室	ミニバイク置場	自転車置場	平置駐車場		



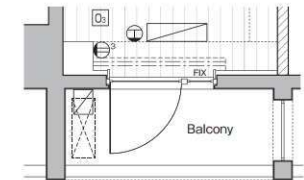
207号室部分図



506号室部分図



206号室部分図



506号室部分図

- 凡例
- 2口コンセント, 3口コンセント, アース付2口コンセント, TV用アウトレット, マルチメディアコンセント, 2口コンセント-TEL-TV用アウトレット-インターネット用有線LAN端子, エアコン用コンセント, ダウンライト, 直付ダウンライト, シーリングライト, ブラケット照明, 棚下灯, インターホン親機
  - インターホン機, オゾン発生装置, 給水栓, 混合水栓, シャワー付混合水栓, 浴室暖房・換気・乾燥機, 浴室暖房・換気・乾燥機コントローラー, 給湯器, 給湯器リモコン, 床暖房コントローラー, 防犯センサー, 室内用物干金物, 分電盤, レンジフード, 副設入口
  - エアコン室内機, エアコン室外機, MB メーカーボックス, PS バイパスベース, 避難ハッチ, 床暖房

# ROOM PLANS

SCALE=1/95

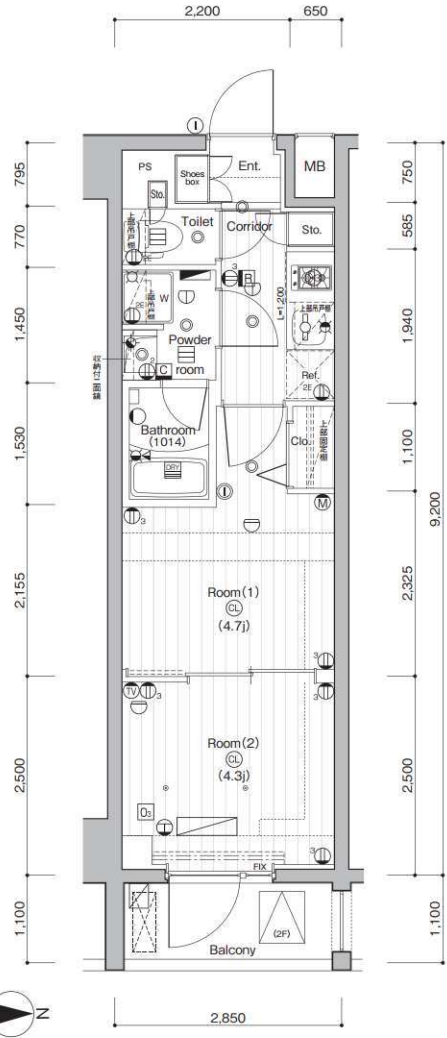


2K

住戸専有面積 / 26.22㎡ (7.93坪)

バルコニー面積 / 3.13㎡ (0.94坪)

ROOM NUMBER : 208



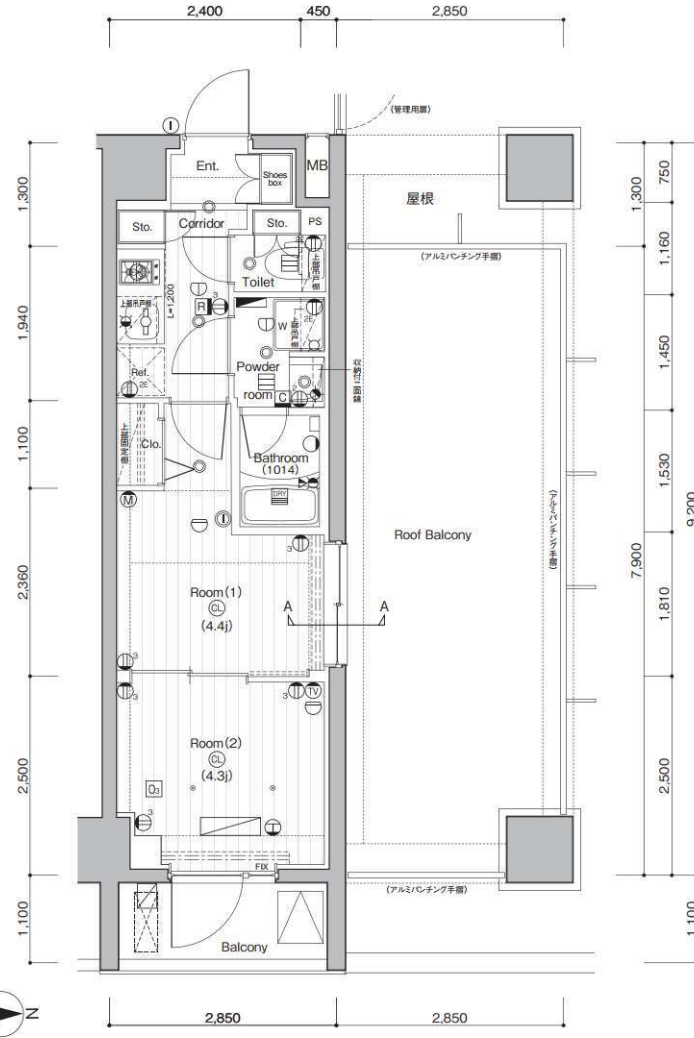
2K

住戸専有面積 / 26.22㎡ (7.93坪)

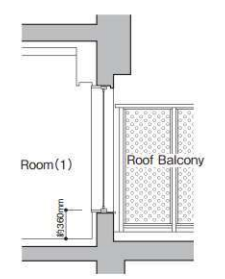
バルコニー面積 / 3.13㎡ (0.94坪)

ルーフバルコニー面積 / 22.51㎡ (6.80坪)

ROOM NUMBER : 604



B 601	C 602	6	A 603	E5 604	ルーフバルコニー				
B 501	C 502	5	A 503	E1 504	E2 505	E3 506	G 507	ルーフバルコニー	
B 401	C 402	4	A 403	E1 404	E2 405	E3 406	H 407	ルーフバルコニー	
B 301	C 302	3	A 303	E1 304	E2 305	E3 306	H 307	ルーフバルコニー	
B 201	C 202	2	A 203	E1 204	E2 205	E3 206	E2 207	E4 208	F 209
遊歩通路	D 101	1	A 102	エントランス管理事務室	ミニバイク置場	自転車置場	平置駐車場		



■ A-A断面図

- 凡例
- 2口コンセント
  - 3口コンセント
  - アース付2口コンセント
  - TV用アウトレット
  - マルチメディアコンセント
  - コンセント-TEL-TV用アウトレット-インターネット用有線LAN端子
  - エアコン用コンセント
  - ダウンライト
  - 直付ダウンライト
  - シーリングライト
  - ブラケット照明
  - 棚下灯
  - インターホン親機
  - インターホン子機
  - オゾン発生装置
  - 給水栓
  - 混合水栓
  - シャワー付混合水栓
  - 浴室暖房・換気・乾燥機
  - 浴室暖房・換気・乾燥機コントローラー
  - 給湯器
  - 給湯器リモコン
  - 床暖房コントローラー
  - 防犯センサー
  - 室内用物干金物
  - 分電盤
  - レンジフード
  - 副設入口
  - エアコン室内機
  - エアコン室外機
  - MB メーカーボックス
  - PS バイパスベース
  - 避難ハッチ
  - 床暖房

# ROOM PLANS

SCALE=1/95

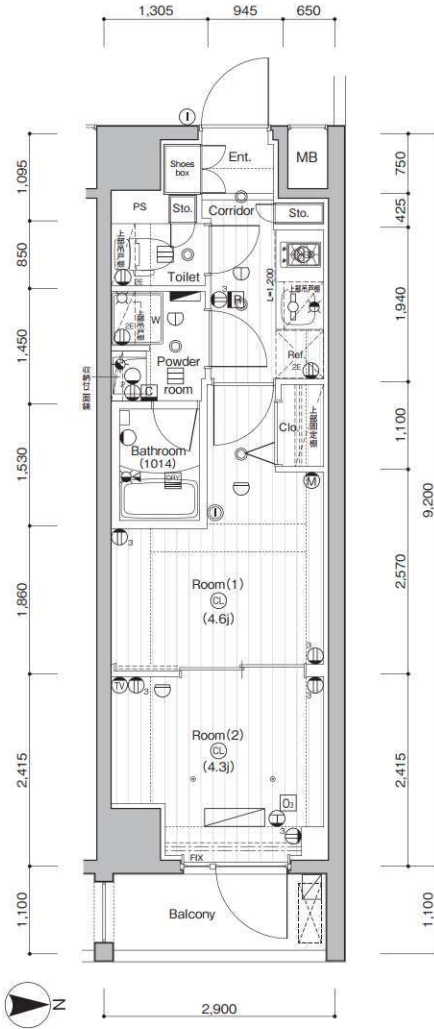


2K

住戸専有面積 / 26.68㎡ (8.07坪)

バルコニー面積 / 3.19㎡ (0.96坪)

ROOM NUMBER : 209



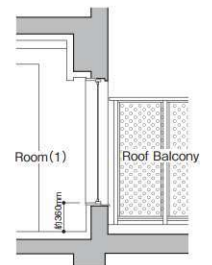
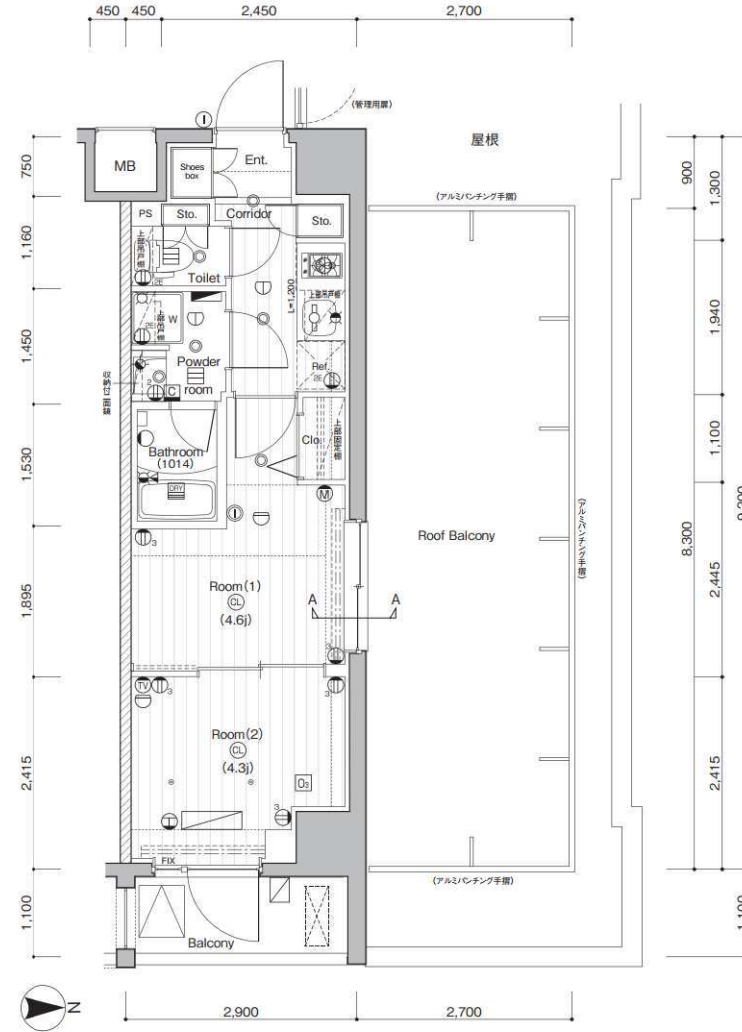
2K

住戸専有面積 / 26.68㎡ (8.07坪)

バルコニー面積 / 3.19㎡ (0.96坪)

ルーフバルコニー面積 / 22.41㎡ (6.77坪)

ROOM NUMBER : 507



■ A-A断面図

B 601	C 602	A 603	E5 604	ルーフバルコニー				
B 501	C 502	A 503	E1 504	E2 505	E3 506	C 507	ルーフバルコニー	
B 401	C 402	A 403	E1 404	E2 405	E3 406	H 407	ルーフバルコニー	
B 301	C 302	A 303	E1 304	E2 305	E3 306	H 307	ルーフバルコニー	
B 201	C 202	A 203	E1 204	E2 205	E3 206	E2 207	E4 208	F 209
遊歩通路	D 101	A 102	エントランス管理事務室	ミニバイク置場	自転車置場	平置駐車場		

- 凡例
- 2口コンセント
  - 3口コンセント
  - アース付2口コンセント
  - TV用アウトレット
  - マルチメディアコンセント
  - 2口コンセント-TEL-TV用アウトレット・インターネット用有線LAN端子
  - エアコン用コンセント
  - ダウンライト
  - 直付ダウンライト
  - シーリングライト
  - ブラケット照明
  - 棚下灯
  - インターホン親機
  - インターホン子機
  - オゾン発生装置
  - 給水栓
  - 混合水栓
  - シャワー付混合水栓
  - 浴室暖房・換気・乾燥機
  - 浴室暖房・換気・乾燥機コントローラー
  - 給湯器
  - 給湯器リモコン
  - 床暖房コントローラー
  - 防犯センサー
  - 室内用干金物
  - 分電盤
  - レンジフード
  - 副設入口
  - エアコン室内機
  - エアコン室外機
  - メーターボックス
  - バイパスベース
  - 避難ハッチ
  - 床暖房



# ROOM PLANS

SCALE=1/95

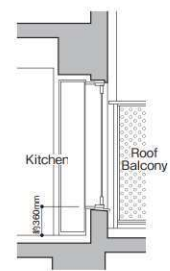
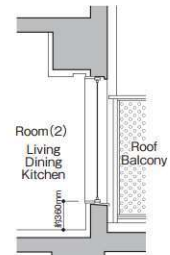
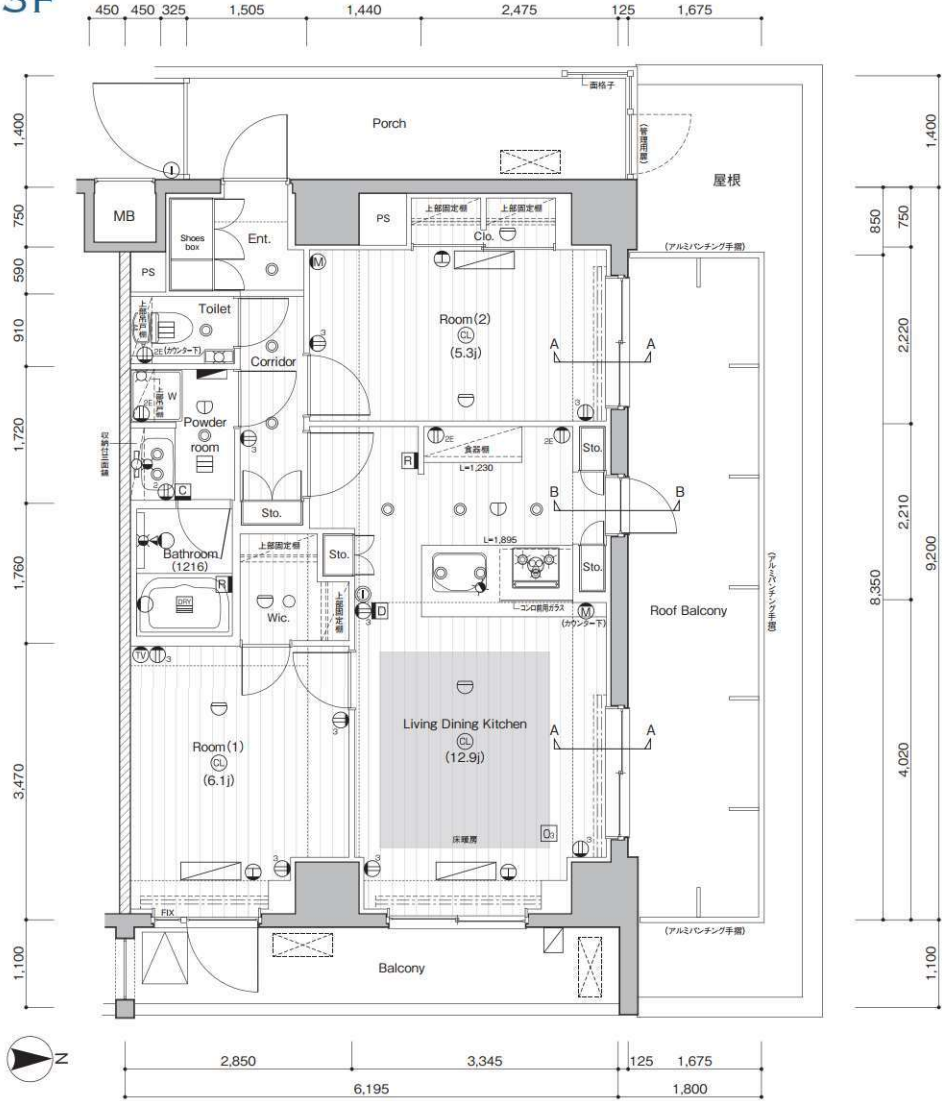


2LDK

住戸専有面積 / 56.99㎡ (17.23坪)      ルーフバルコニー面積 / 15.03㎡ (4.54坪) 307号室のみ  
 バルコニー面積 / 6.95㎡ (2.10坪)      ポーチ面積 / 7.76㎡ (2.34坪)  
 ROOM NUMBER : 307・407

B 601	C 602	A 603	E5 604	ルーフバルコニー				
B 501	C 502	A 503	E1 504	E2 505	E3 506	G 507	ルーフバルコニー	
B 401	C 402	A 403	E1 404	E2 405	E3 406	H 407	ルーフバルコニー	
B 301	C 302	A 303	E1 304	E2 305	E3 306	H 307	ルーフバルコニー	
B 201	C 202	A 203	E1 204	E2 205	E3 206	E2 207	E4 208	F 209
遊歩道 101	D 102	エントランス管理事務室		ミニバイク置場		平置き車場		

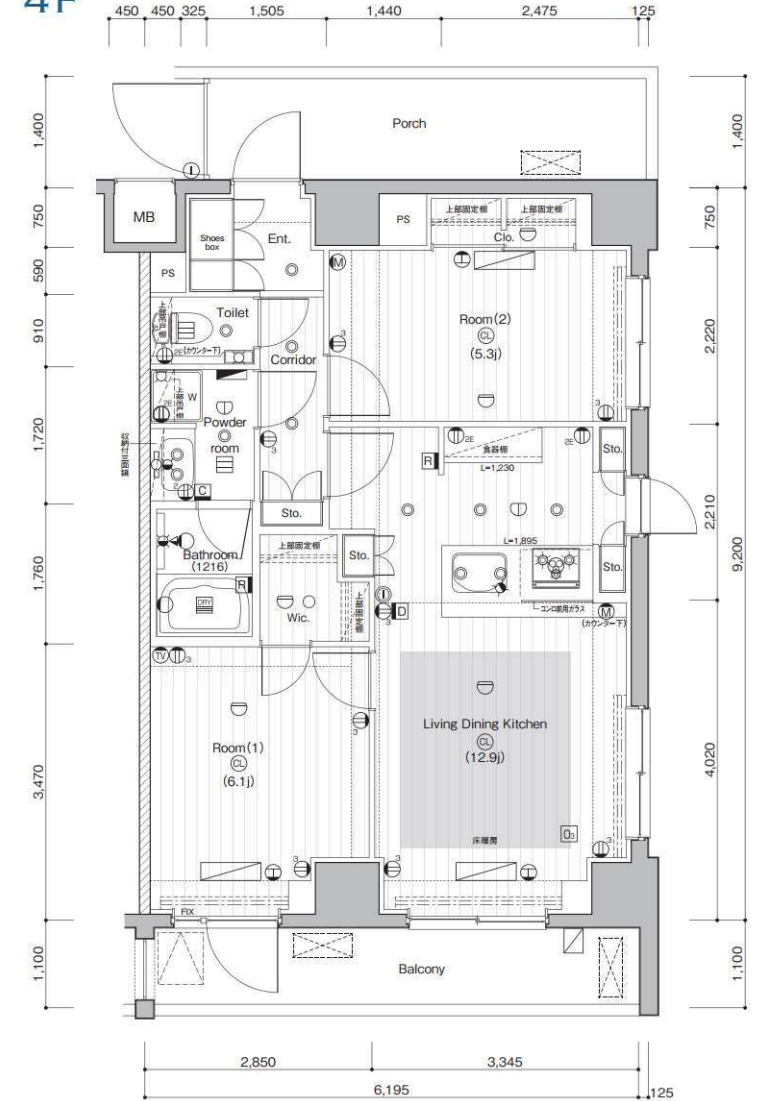
3F



■ A-A断面図

■ B-B断面図

4F



- 凡例
- 2口コンセント, 3口コンセント, アース付2口コンセント, TV用アウトレット, マルチメディアコンセント, 2口コンセント-TEL-TV用アウトレット-インターネット用有線LAN端子, エアコン用コンセント, ダウンライト, 直付ダウンライト, シーリングライト, ブラケット照明, 棚下灯, インターホン親機
  - インターホン機, オゾン発生装置, 給水栓, 混合水栓, シャワー付混合水栓, 浴室暖房・換気・乾燥機, 浴室暖房・換気・乾燥機コントローラー, 給湯器, 給湯器リモコン, 床暖房コントローラー, 防犯センサー, 室内用物干金物, 分電盤, レンジフード, 副設出口
  - エアコン室内機, エアコン室外機, MB メーカーボックス, PS バイパスベース, 避難ハッチ, 床暖房