

図面集をご覧になる前にお読みください。

- 図面集に記載されている各図面は、設計図書を基に作成したもので、各部の詳細部については表現を省略している場合があります。
- 方位・縮尺はトレース・印刷の都合上多少誤差が生じる場合がありますので、予めご了承ください。方位は真北を示しています。
- 隣接の建物等及び周辺環境につきましては、ご購入までに現地でご確認ください。
- 各図面の仕様・寸法・形状・各種設備凡例位置等は、建築基準法、行政指導、構造上、施工上、プライバシー上、その他の理由及び改良のため、変更する場合があります。
- 各階平面図に表記されている植栽・外構に関しては、行政指導や近隣の要望及び防犯上の理由により変更となる場合があります。
- 図面に記載されている寸法の単位はミリメートル(mm)となります。(敷地境界線・道路境界線の寸法単位はメートル(m)となります。)
- 表示面積・坪換算は1㎡=約0.3025坪とし、小数点第3位以下は切り捨ててあります。
- 専有面積【住戸内の柱型・パイプスペース(PS)を含む】は建築基準法上の壁芯により計算されています。
- 不動産登記法上の登記面積(内法面積)はこれより少なくなります。
- メーターボックス(MB)が2住戸1箇所としているタイプは、その面積の半分を専有面積に含むものとします。(一部共用スペースと共有している部分があります。)
- 各タイプ図内に記載されている畳数は壁芯面積で1.62㎡を1畳とし、小数点第2位以下は切り捨てています。また住戸内の柱型は、畳数に含まれます。
- ダイニングキッチン・キッチンの畳数には、システムキッチン部分が含まれています。
- バルコニー面積は、壁芯計算にて算出しています。
- 立面図については、雨樋・タラップ・アンテナ・設備機器類・外構フェンス等は省略してあります。
- 通気管・給水管・排水管・床下点検口・排水桝・グレーチング等の位置は省略してあります。
- バルコニー・共用廊下・屋外避難階段等の共用部分の支柱・梁型・折上げ及び床段差は省略してあります。
- バルコニー・共用廊下・屋外避難階段等の床は水勾配を取るため斜面となります。
- バルコニーに避難ハッチが設置されている場合は床面に段差が生じます。
- また、避難ハッチ・避難はしごの位置は消防諸官庁の指導により変更(移設・増設等)になる場合があります。
- 建築基準法により行政指導や防犯上の理由、またはプライバシー保護等の諸条件により窓ガラスが網入りガラスや不透明ガラスになる場合があります。
- また、プライバシー保護等の諸事情によりバルコニー・屋外避難階段等に目隠しガラスや面格子が設置される場合があります。
- 各階・各タイプによって外壁厚・戸境壁厚・柱及び梁・柱型及び下がり天井の形状・大きさ等が異なる場合があります。
- 各階・各タイプによって天井の高さ・玄関ドアの高さ・サッシの高さ等が異なる場合があります。
- 各階・各タイプによって各扉・クローゼット扉・吊戸棚・シューズボックス等の高さ寸法及び巾等が異なる場合があります。
- 各階・各タイプによって梁・設備配管等の関係により天井形状が変更となる場合は、クローゼット・吊戸棚等の高さ・奥行・巾が変更となる場合があります。
- 各扉の開き角度については、扉取手と壁との干渉のため90度より少なくなる場合があります。
- シューズボックス・吊戸棚・クローゼット等の梁型は一部省略しています。
- 各タイプ図内の凡例記号(照明・コンセント等)の位置については、実際の位置と若干変更が生じる場合があります。
- 各戸には設備点検口が数箇所設置されていますが省略してあります。
- 洗面化粧台・システムキッチン・ユニットバス・便器形状等は、各階・各タイプにより形状が異なります。
- 構造躯体と間仕切壁又は天井接合部等に、構造スリットや異種下地によるスリットは設けられている場合があります。
- 天然石・木等、天然素材は製品の性質上、模様・色目等が均一でない場合があります。
- ビニールクロス・塩ビシート等仕上材は製品の性質上、継ぎ目が生じます。
- 仕上げ材につきましては特性上経年劣化により、継ぎ目が目立ったり、色あせ等が発生する場合がありますので、予めご了承ください。
- 計画内容は、行政指導・施工上の理由及び改良のため、一部変更となる場合がありますので、予めご了承ください。
- 図面と差異がある場合には現状を優先させていただきます。
- 冷蔵庫置場・洗濯機置場スペースは、各階・各タイプにより設置スペースの大きさが異なります。
- また設置可能な冷蔵庫・洗濯機が限定される場合がありますので、予めご了承ください。
- ※家電製品・家具及びカーテンを新たに購入・設置される方は、事前に実測してご検討ください。
- ※その他、ご不明な点につきましては、係員にお問い合わせください。

■室内凡例

玄関=Ent. シューズボックス=Shoes box シューズインクローク=Sic. 廊下=Corridor 洗濯機置場=W 冷蔵庫置場=Ref.
 パウダールーム=Powder room トイレ=Toilet カウンター=Counter 浴室=Bathroom クローゼット=Clo.
 洋室(畳数)=Room(j) ロフト(畳数)=Loft(j) キッチン(畳数)=Kitchen(j) ダイニングキッチン(畳数)=Dining Kitchen(j)
 リビングダイニング(畳数)=Living Dining(j) バルコニー=Balcony ポーチ=Porch

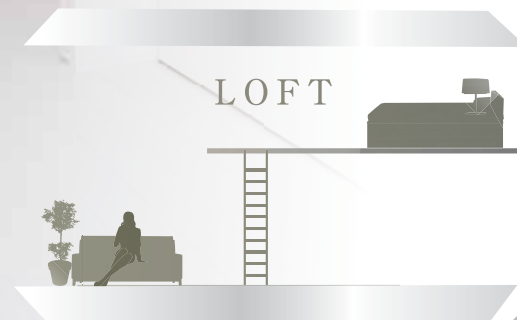
Loft Style

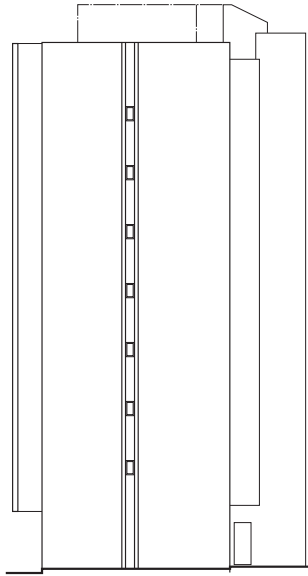
リビングのくつろぎが
多彩になる、
ロフトプランをご用意。

(Atype:810 / B1type:802・804・806・808 /
B2type:803・805・807・809 / Ctype:801)

ロフトスペースは、もう一つひとつの居住空間として
ゆったりと使える広さを確保。

寝室や収納スペースとして活用すれば、
洋室をゆったり自由に使うことができます。

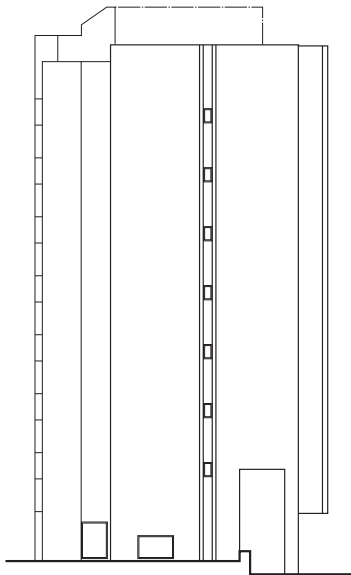




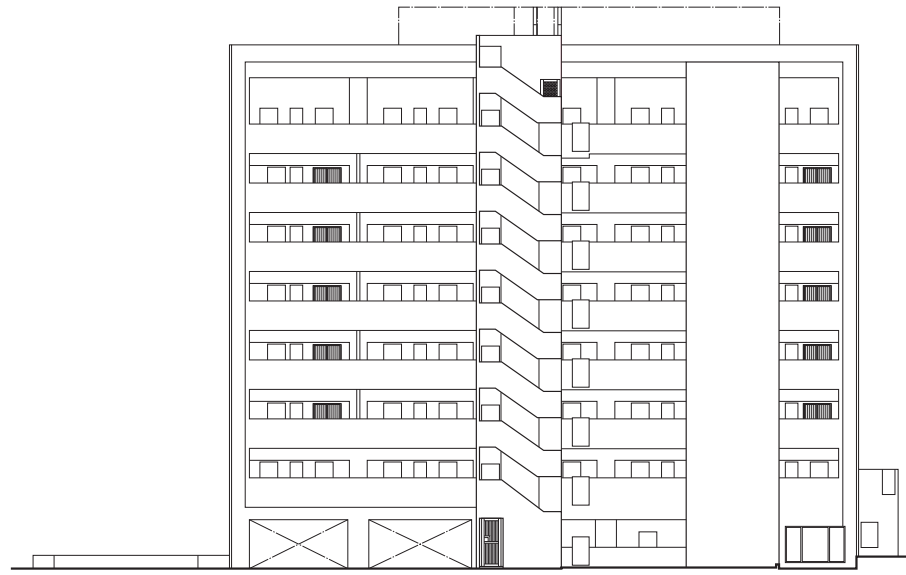
北立面图



東立面图



南立面图



西立面图

Room Plans



SCALE 1/105

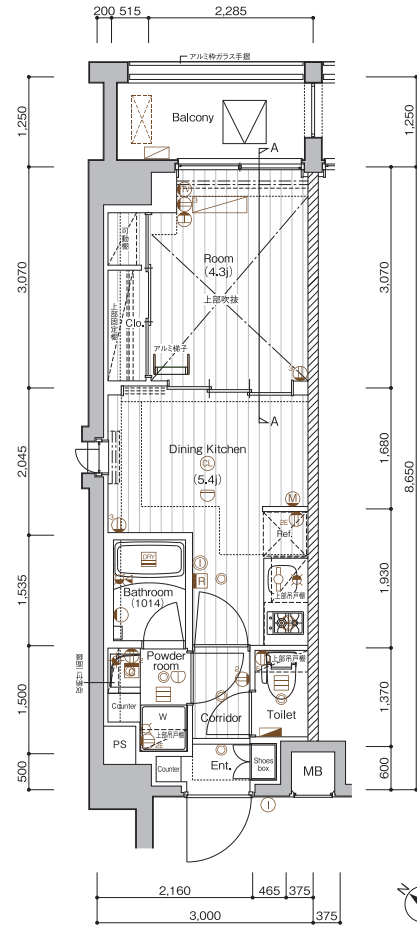
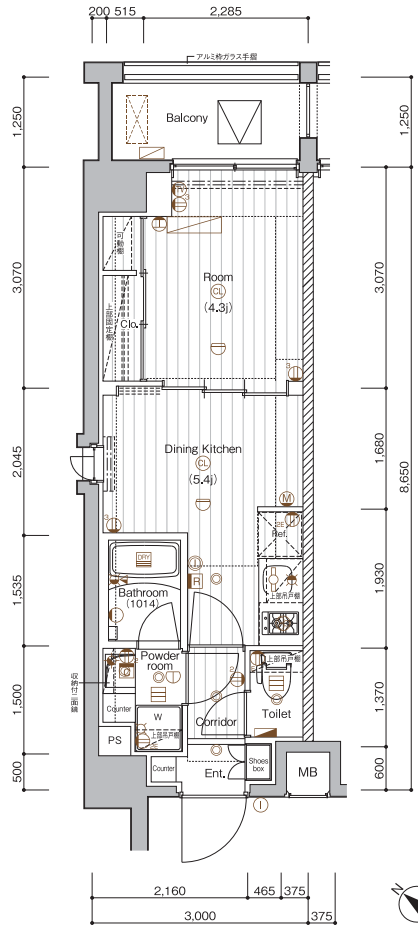
1DK/1DK+Loft
(810号室)

■住戸専有面積/25.95㎡(7.84坪)

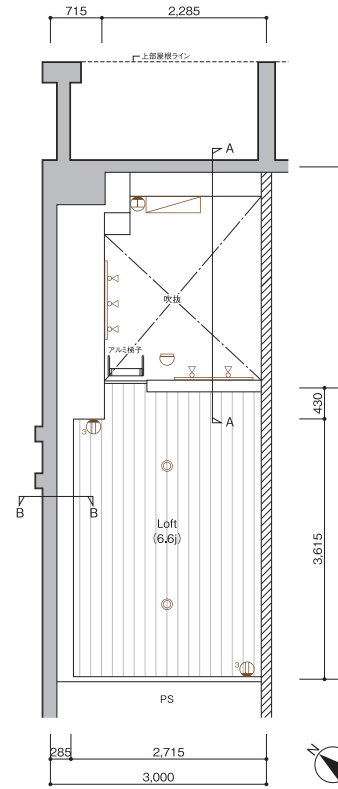
■バルコニー面積/ 3.50㎡(1.05坪)

ROOM NUMBER : 209・810

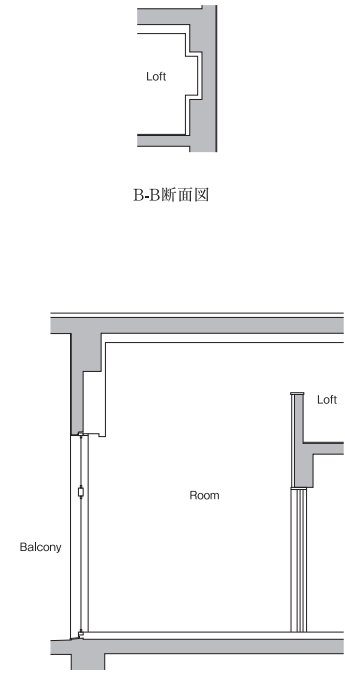
8F	(Loft) A 810	(Loft) B2 809	(Loft) B1 808	(Loft) B2 807	(Loft) B1 806	(Loft) B2 805	(Loft) B1 804	(Loft) B2 803	(Loft) B1 802	(Loft) B2 801
7F	E 708	B1 707	B2 706	B1 705	B2 704	B1 703	B2 702	D 701		
6F	E 608	B1 607	B2 606	B1 605	B2 604	B1 603	B2 602	D 601		
5F	E 508	B1 507	B2 506	B1 505	B2 504	B1 503	B2 502	D 501		
4F	E 408	B1 407	B2 406	B1 405	B2 404	B1 403	B2 402	D 401		
3F	E 308	B1 307	B2 306	B1 305	B2 304	B1 303	B2 302	D 301		
2F	A 209	B2 208	B1 207	B2 206	B1 205	B2 204	B1 203	B2 202	吹抜 C 201	
1F	バイク置場・駐車場		自転車置場		管理事務室・風除室・ゴミ置場		エントランスホール・メールコーナー			



810号室



810号室 ロフト



A-A断面図

凡例

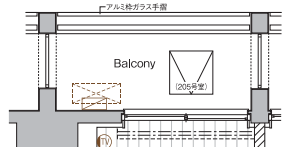
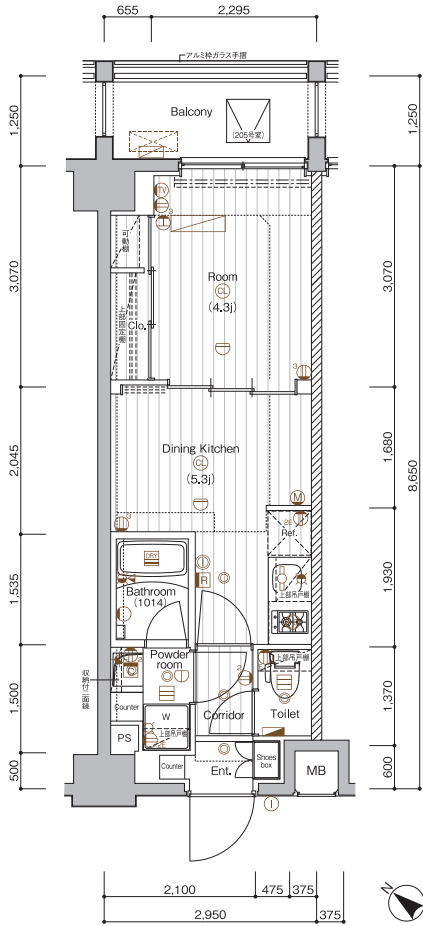
- Ⓜ 2口コンセント Ⓜ 3口コンセント Ⓜ アース付1口コンセント Ⓜ アース付2口コンセント Ⓜ TV用アウトレット Ⓜ マルチメディアコンセント (3口コンセント・TEL・TV用アウトレット・インターネット用有線LAN端子)
- Ⓜ マルチメディアコンセント (3口コンセント・TV用アウトレット・インターネット用有線LAN端子)
- Ⓜ エアコン用コンセント Ⓜ タウンライト Ⓜ シーリングライト Ⓜ ブラケット照明 Ⓜ ライティングレール、スポットライト Ⓜ 棚下灯
- Ⓜ インターホン親機 Ⓜ インターホン子機 Ⓜ 給水栓 Ⓜ 混合水栓 Ⓜ シャワー付混合水栓 Ⓜ 浴室暖房・換気・乾燥機 Ⓜ 浴室暖房・換気・乾燥機
- Ⓜ 給湯器リモコン Ⓜ 給湯器 Ⓜ 感知器 Ⓜ 分電盤 Ⓜ レンジフード Ⓜ 副吸込口 Ⓜ エアコン室内機 Ⓜ エアコン室外機 Ⓜ MB メーターボックス
- PS ハイブスペース Ⓜ 避難ハッチ ▲ 腰窓高さ (FL+約750mm)

B1
TYPE
1DK/1DK+Loft
(802・804・806・808号室)

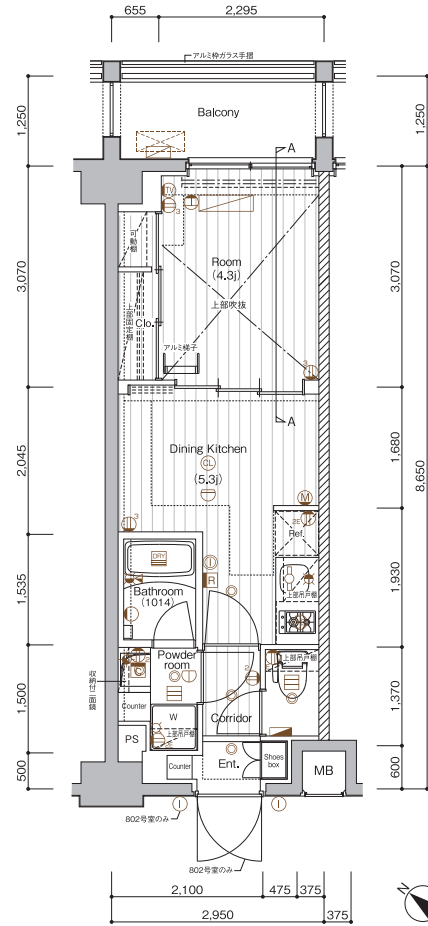
SCALE 1/105

■住戸専有面積 / 25.51㎡ (7.71坪)
■バルコニー面積 / 3.68㎡ (1.11坪)

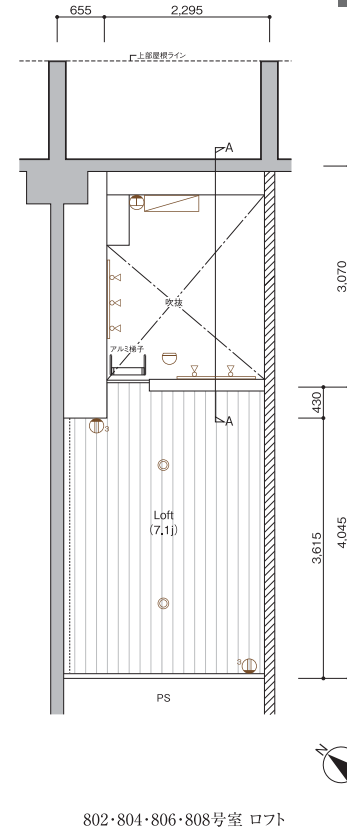
ROOM NUMBER : 203・205・207・303・305・307・403・405・407・503・505・507・603・605・607・703・705・707・802・804・806・808



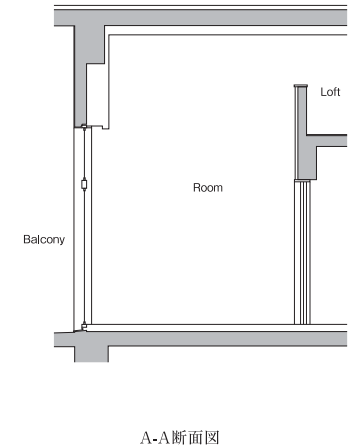
203・205・207・802号室 部分図



802・804・806・808号室



802・804・806・808号室 ロフト



A-A断面図

8F	(Loft) A 810	(Loft) B2 809	(Loft) B1 808	(Loft) B2 807	(Loft) B1 806	(Loft) B2 805	(Loft) B1 804	(Loft) B2 803	(Loft) B1 802	(Loft) C 801
7F	E 708	B1 707	B2 706	B1 705	B2 704	B1 703	B2 702	B1 701	D 701	
6F	E 608	B1 607	B2 606	B1 605	B2 604	B1 603	B2 602	B1 601	D 601	
5F	E 508	B1 507	B2 506	B1 505	B2 504	B1 503	B2 502	B1 501	D 501	
4F	E 408	B1 407	B2 406	B1 405	B2 404	B1 403	B2 402	B1 401	D 401	
3F	E 308	B1 307	B2 306	B1 305	B2 304	B1 303	B2 302	B1 301	D 301	
2F	A 209	B2 208	B1 207	B2 206	B1 205	B2 204	B1 203	B2 202	吹抜	C 201
1F	バイク置場・駐車場		自転車置場		管理事務室 風除室・ゴミ置場		エントランスホール メールコーナー			

凡例

- Ⓜ 2口コンセント Ⓜ 3口コンセント Ⓜ アース付1口コンセント Ⓜ アース付2口コンセント Ⓜ TV用アウトレット Ⓜ マルチメディアコンセント (3口コンセント・TEL・TV用アウトレット・インターネット用有線LAN端子)
- Ⓜ インターホン親機 Ⓜ インターホン子機 Ⓜ 給水栓 Ⓜ 混合水栓 Ⓜ シャワー付混合水栓 Ⓜ 浴室暖房・換気・乾燥機 Ⓜ 浴室暖房・換気・乾燥機 Ⓜ 給湯器リモコン Ⓜ 給湯器 Ⓜ 感知器 Ⓜ 分電盤 Ⓜ レンジフード Ⓜ 副吸込口 Ⓜ エアコン室内機 Ⓜ エアコン室外機 Ⓜ MB メーターボックス
- Ⓜ PS バイブスペース Ⓜ 避難ハッチ Ⓜ ▲ 腰窓高さ (FL+約750mm)
- Ⓜ マルチメディアコンセント (3口コンセント・TV用アウトレット・インターネット用有線LAN端子)
- Ⓜ エアコン用コンセント Ⓜ タウンライト Ⓜ シーリングライト Ⓜ ブラケット照明 Ⓜ ライティングレール、スポットライト Ⓜ 棚下灯

Room Plans

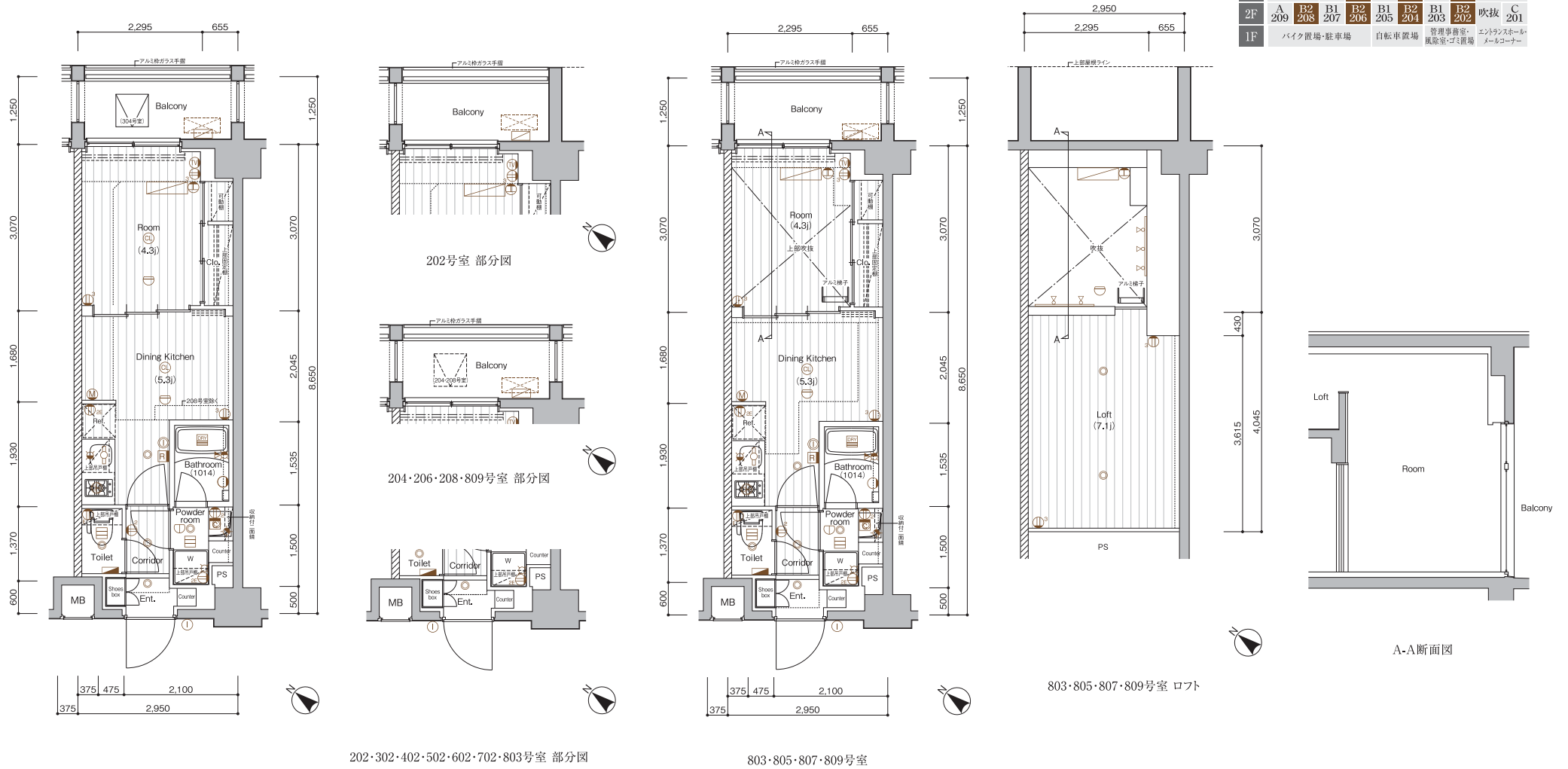
B2
TYPE

SCALE 1/105

1DK/1DK+Loft
(803・805・807・809号室)

■住戸専有面積 / 25.51㎡ (7.71坪)
■バルコニー面積 / 3.68㎡ (1.11坪)

ROOM NUMBER : 202・204・206・208・302・304・306・402・404・406・502・504・506・602・604・606・702・704・706・803・805・807・809



- 凡例
- 2口コンセント, 3口コンセント, アース付1口コンセント, アース付2口コンセント, TV用アウトレット, マルチメディアコンセント (3口コンセント・TEL・TV用アウトレット・インターネット用有線LAN端子), エアコン用コンセント, デウンライト, シーリングライト, ブラケット照明, ライティングレール, スポットライト, 棚下灯
 - インターホン親機, インターホン子機, 給水栓, 混合水栓, シャワー付混合水栓, 浴室暖房・換気・乾燥機, 浴室暖房・換気・乾燥機コントローラー, 給湯器リモコン, 給湯器, 感知器, 分電盤, レンジフード, 副吸入口, エアコン室内機, エアコン室外機, MB:メーターボックス
 - PS:パイプスペース, 避難ハッチ, ▲:腰窓高さ (FL+約750mm)

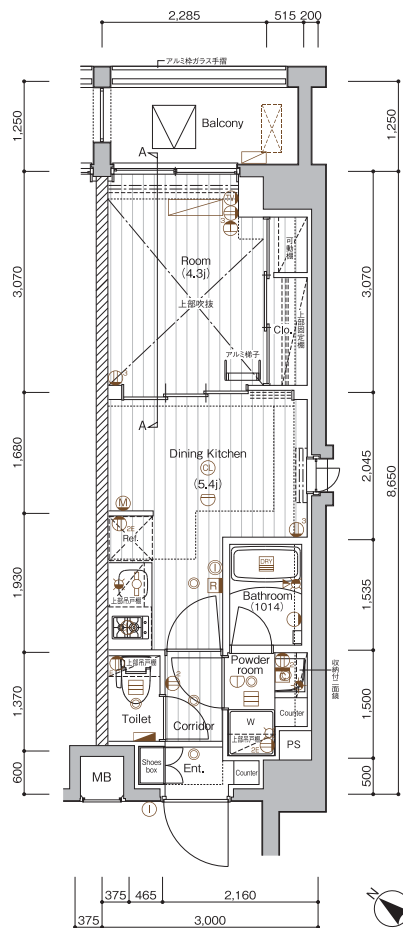
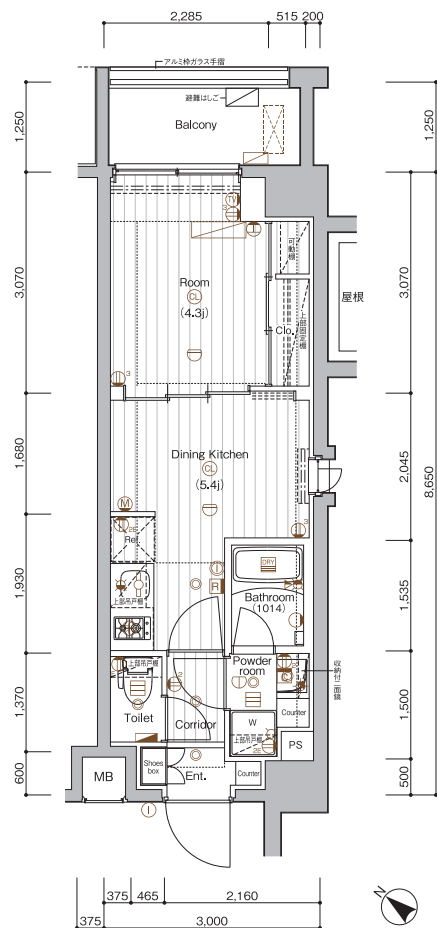


SCALE 1/105

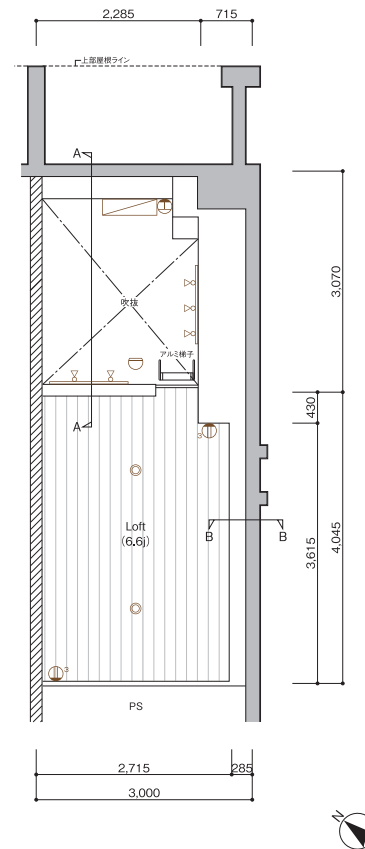
1DK/1DK+Loft
(801号室)

■住戸専有面積 / 26.17㎡(7.91坪)
■バルコニー面積 / 3.50㎡(1.05坪)

ROOM NUMBER : 201・801

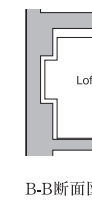


801号室

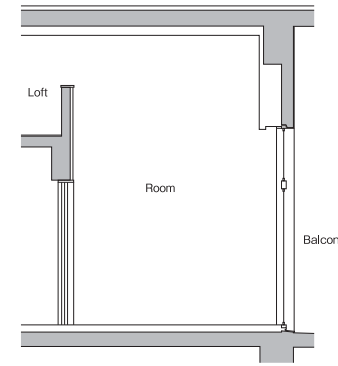


801号室 ロフト

8F	(Loft) A 810	(Loft) B2 809	(Loft) B1 808	(Loft) B2 807	(Loft) B1 806	(Loft) B2 805	(Loft) B1 804	(Loft) B2 803	(Loft) B1 802	(Loft) C 801
7F	E 708	B1 707	B2 706	B1 705	B2 704	B1 703	B2 702	D 701		
6F	F 608	B1 607	B2 606	B1 605	B2 604	B1 603	B2 602	D 601		
5F	E 508	B1 507	B2 506	B1 505	B2 504	B1 503	B2 502	D 501		
4F	E 408	B1 407	B2 406	B1 405	B2 404	B1 403	B2 402	D 401		
3F	E 308	B1 307	B2 306	B1 305	B2 304	B1 303	B2 302	D 301		
2F	A 209	B2 208	B1 207	B2 206	B1 205	B2 204	B1 203	B2 202	吹抜	C 201
1F	バイク置場・駐車場		自転車置場		管理事務所・ 風除室・ゴミ置場		エントランスホール・ メールコーナー			



B-B断面図



A-A断面図

- 凡例
- ② 2口コンセント ③ 3口コンセント ④ アース付1口コンセント ⑤ アース付2口コンセント ⑥ TV用アウトレット ⑦ マルチメディアコンセント (3口コンセント・TEL・TV用アウトレット・インターネット用有線LAN端子)
 - ⑧ エアコン用コンセント ⑨ タウンライト ⑩ シーリングライト ⑪ ブラケット照明 ⑫ ライティングレール、スポットライト ⑬ 棚下灯
 - ⑭ インターホン親機 ⑮ インターホン子機 ⑯ 給水栓 ⑰ 混合水栓 ⑱ シャワー付混合水栓 ⑲ 浴室暖房・換気・乾燥機 ⑳ 浴室暖房・換気・乾燥機 コントローラー
 - ㉑ 給湯器リモコン ㉒ 給湯器 ㉓ 感知器 ㉔ 分電盤 ㉕ レンジフード ㉖ 副吸込口 ㉗ エアコン室内機 ㉘ エアコン室外機 MB メーターボックス
 - PS バイブスペース ㉙ 避難ハッチ ▲ 窓高 (FL+約750mm)

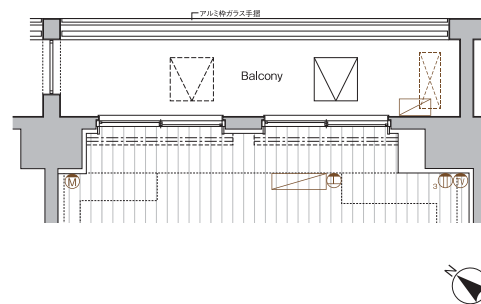
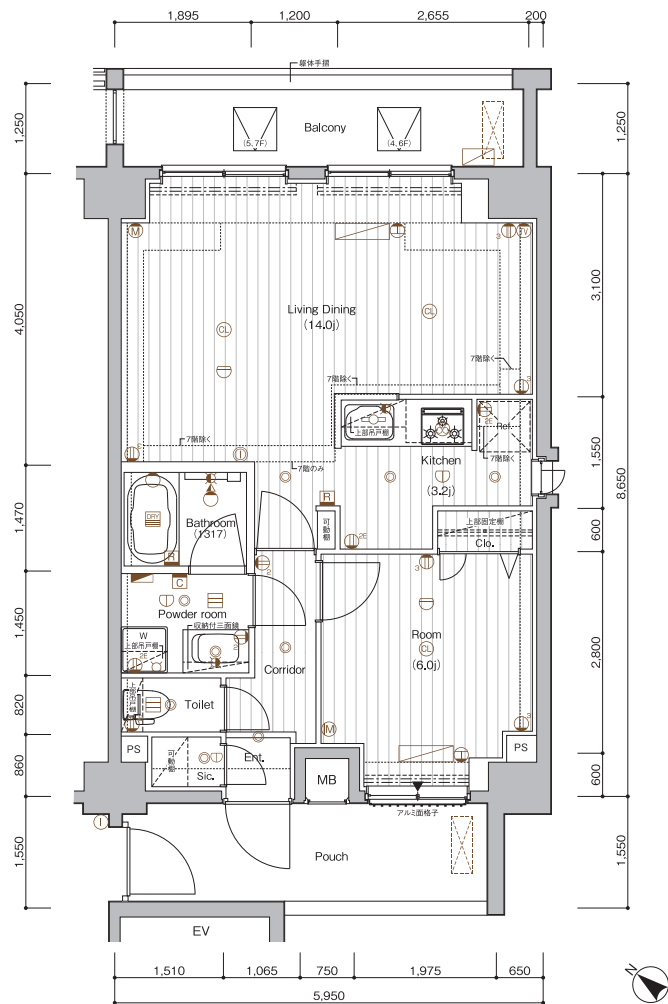
Room Plans

D
TYPE
1LDK

SCALE 1/105

■住戸専有面積 / 51.46㎡ (15.56坪)
■バルコニー面積 / 7.18㎡ (2.17坪)

ROOM NUMBER : 301・401・501・601・701



401・601号室 部分図

8F	(Loft) A 810	(Loft) B2 809	(Loft) B1 808	(Loft) B2 807	(Loft) B1 806	(Loft) B2 805	(Loft) B1 804	(Loft) B2 803	(Loft) B1 802	(Loft) C 801
7F	E 708	B1 707	B2 706	B1 705	B2 704	B1 703	B2 702	D 701		
6F	E 608	B1 607	B2 606	B1 605	B2 604	B1 603	B2 602	D 601		
5F	E 508	B1 507	B2 506	B1 505	B2 504	B1 503	B2 502	D 501		
4F	E 408	B1 407	B2 406	B1 405	B2 404	B1 403	B2 402	D 401		
3F	E 308	B1 307	B2 306	B1 305	B2 304	B1 303	B2 302	D 301		
2F	A 209	B2 208	B1 207	B2 206	B1 205	B2 204	B1 203	B2 202	吹抜 C 201	
1F	バイク置場・駐車場			自転車置場			管理事務室・風除室・ゴミ置場		エントランスホール・メールコーナー	

凡例

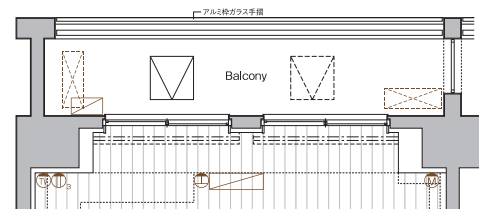
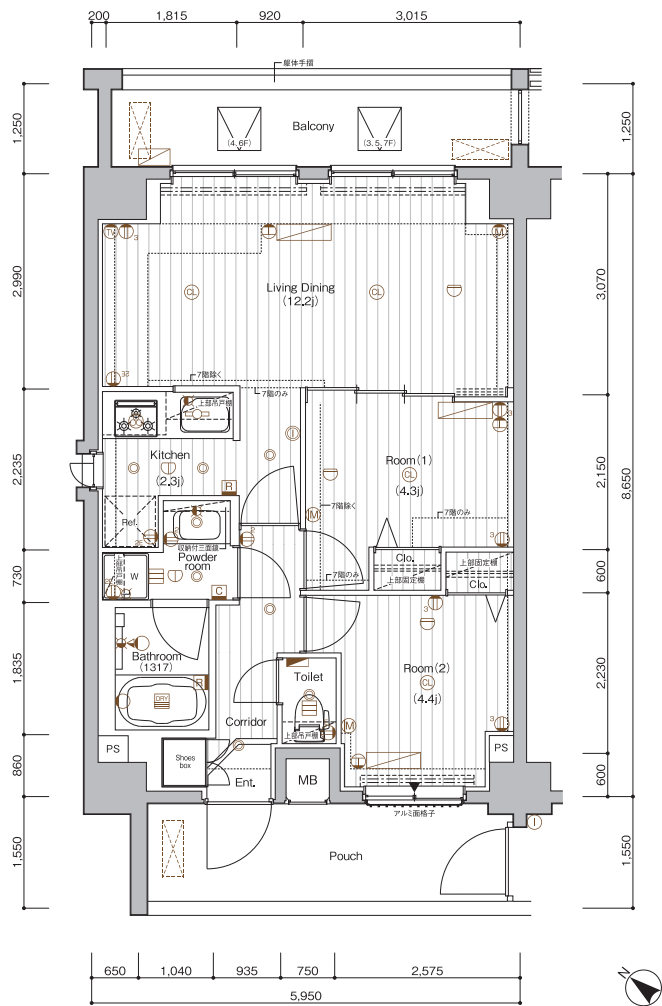
- Ⓜ 2口コンセント Ⓜ 3口コンセント Ⓜ アース付1口コンセント Ⓜ アース付2口コンセント Ⓜ TV用アウトレット Ⓜ マルチメディアコンセント (3口コンセント・TEL・TV用アウトレット・インターネット用有線LAN端子)
- Ⓜ マルチメディアコンセント (3口コンセント・TV用アウトレット・インターネット用有線LAN端子)
- Ⓜ エアコン用コンセント Ⓜ デウンライト Ⓜ シーリングライト Ⓜ ブラケット照明 Ⓜ ライティングレール、スポットライト Ⓜ 棚下灯
- Ⓜ インターホン親機 Ⓜ インターホン子機 Ⓜ 給水栓 Ⓜ 混合水栓 Ⓜ シャワー付混合水栓 Ⓜ 浴室暖房・換気・乾燥機 Ⓜ 浴室暖房・換気・乾燥機
- Ⓜ 給湯器リモコン Ⓜ 給湯器 Ⓜ 感知器 Ⓜ 分電盤 Ⓜ レンジフード Ⓜ 副吸込口 Ⓜ エアコン室内機 Ⓜ エアコン室外機 Ⓜ MB メーターボックス
- PS ハイブスペース Ⓜ 避難ハッチ ▲ 腰窓高さ (FL+約750mm)

E
TYPE
2LDK

SCALE 1/105

■住戸専有面積 / 51.46㎡ (15.56坪)
■バルコニー面積 / 7.18㎡ (2.17坪)

ROOM NUMBER : 308・408・508・608・708



408・608号室 部分図

8F	(Loft) A 810	(Loft) B2 809	(Loft) B1 808	(Loft) B2 807	(Loft) B1 806	(Loft) B2 805	(Loft) B1 804	(Loft) B2 803	(Loft) B1 802	(Loft) C 801
7F	E 708	B1 707	B2 706	B1 705	B2 704	B1 703	B2 702	D 701		
6F	E 608	B1 607	B2 606	B1 605	B2 604	B1 603	B2 602	D 601		
5F	E 508	B1 507	B2 506	B1 505	B2 504	B1 503	B2 502	D 501		
4F	E 408	B1 407	B2 406	B1 405	B2 404	B1 403	B2 402	D 401		
3F	E 308	B1 307	B2 306	B1 305	B2 304	B1 303	B2 302	D 301		
2F	A 209	B2 208	B1 207	B2 206	B1 205	B2 204	B1 203	B2 202	吹抜	C 201
1F	バイク置場・駐車場		自転車置場		管理事務室・風除室・ゴミ置場		エントランスホール・メールコーナー			

凡例

- ② 2口コンセント ③ 3口コンセント ④ アース付1口コンセント ⑤ アース付2口コンセント ⑥ TV用アウトレット ⑦ マルチメディアコンセント (③コンセント・TEL・TV用アウトレット・インターネット用有線LAN端子)
- ⑧ インターホン親機 ⑨ インターホン子機 ⑩ 給水栓 ⑪ 混合水栓 ⑫ シャワー付混合水栓 ⑬ 浴室暖房・換気・乾燥機 ⑭ 浴室暖房・換気・乾燥機 コントローラー
- ⑮ マルチメディアコンセント (③コンセント・TV用アウトレット・インターネット用有線LAN端子)
- ⑯ エアコン用コンセント ⑰ デウンライト ⑱ シーリングライト ⑲ ブラケット照明 ⑳ ライティングレール、スポットライト ㉑ 棚下灯
- ㉒ 給湯器リモコン ㉓ 給湯器 ㉔ 感知器 ㉕ 分電盤 ㉖ レンジフード ㉗ 副吸込口 ㉘ エアコン室内機 ㉙ エアコン室外機 MB メーターボックス
- PS バイブスペース ㉚ 避難ハッチ ▲ 腰窓高さ (FL+約750mm)