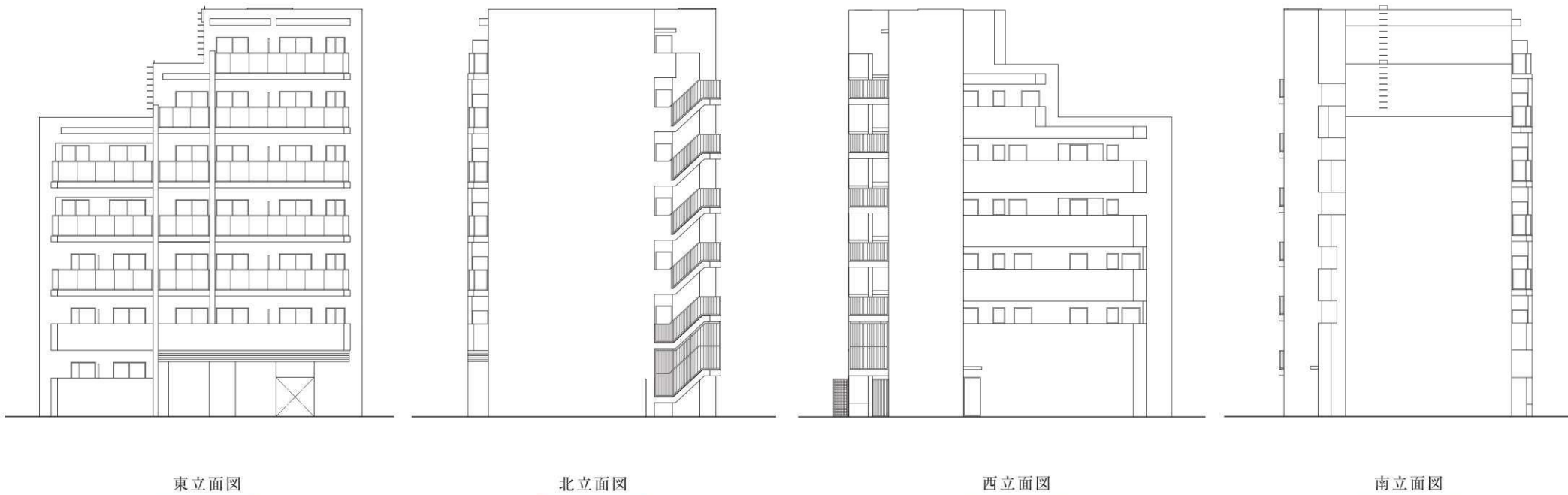


# ELEVATION

立面図 S=1:300



図面をご覧になる前にお読みください。

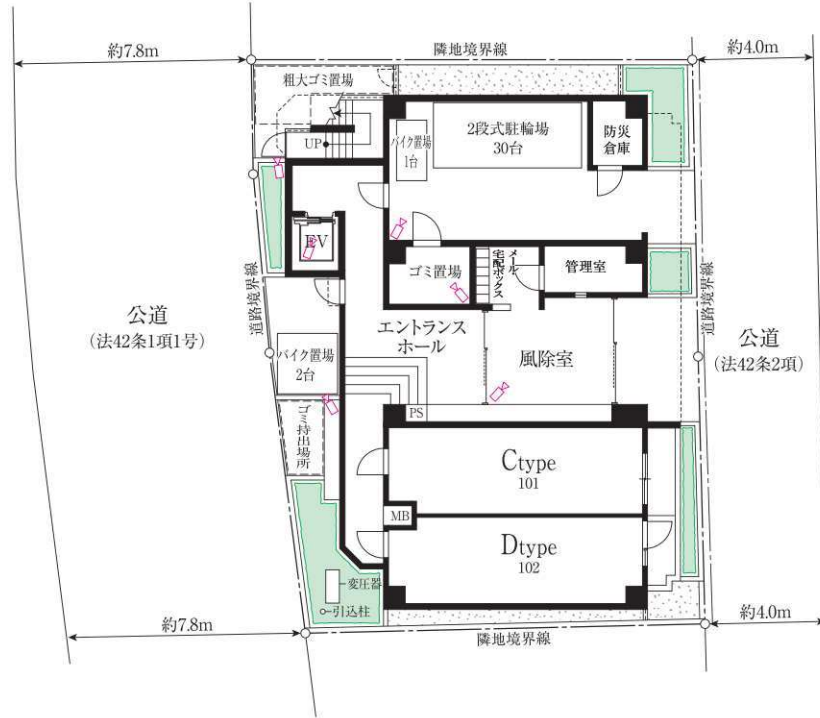
- 本図面集に記載されている単位はすべてミリメートルで表示してあります。ただし、敷地配置図についてはメートルで表示してあります。
- 建築基準法によりサッシは網入ガラス、網入型ガラスまたは型ガラスとなる場合がありますので、予めご了承ください。
- 柱型・梁型、下り天井等の形状については、階数により異なる場合がありますので、予めご了承ください。
- 専有面積には、MB(メーターボックス)・PS(パイプスペース)が含まれます。
- 専有面積は建築基準法による壁芯計算で算出されているため、内法計算で算出される登記簿面積とは若干異なります。また、MB(メーターボックス)・PS(パイプスペース)は登記簿面積には含まれません。
- すべての専有面積は壁芯計算で算出、また、坪表記については1㎡=0.3025坪で換算し、それぞれ小数点第3位以下は切り捨てています。
- 居室の帖数表示については1帖=1.62㎡で換算し、小数点第2位以下は切り捨てています。
- 施工上都合により、設計・仕様・外構等に変更が生じる場合がありますので、予めご了承ください。

- 各タイプ共、階によっては、柱の大きさが多少相違する場合があります。
- 掲載されている縮尺・方位等は、トレースおよび印刷の過程で多少の誤差が生じる場合があります。
- 廊下およびバルコニーの形状につきましては各階平面図も合わせてご参照ください。
- タイプによっては住戸内の窓に面格子・手摺が付く場合があります。(外壁に面する腰窓には手摺が設置される場合があります。)
- 設備記号については、実際の取付位置と若干異なる場合があります。
- 窓の形状・厚さが異なる場合があります。
- 図面と現況に相違がある場合には、現況を優先します。また、行政等の指導により多少の変更もございます。
- 共用部分には電気・設備用ボックス等の共用施設が設置されます。

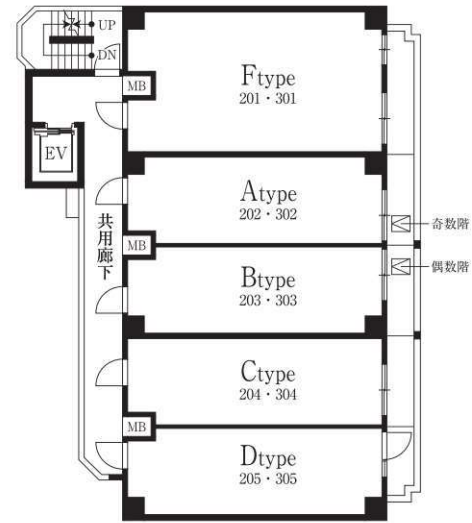
# FLOOR PLAN

敷地配置図・各階平面図 S=1:250

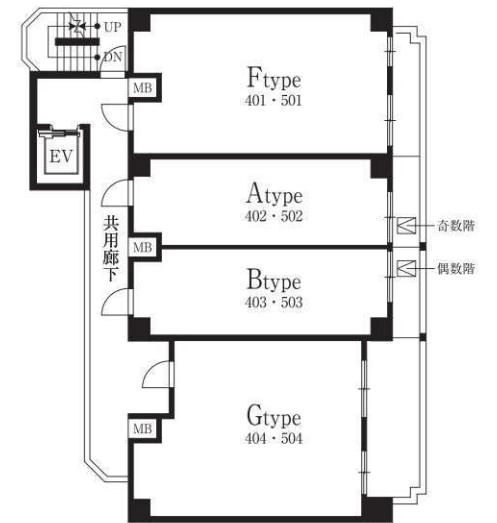
1F



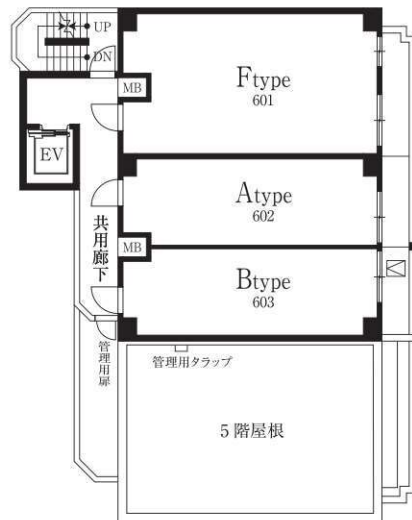
2・3F



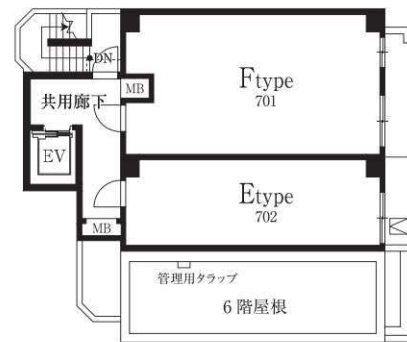
4・5F



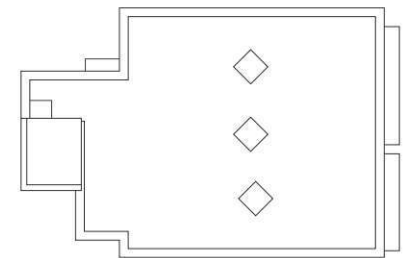
6F



7F



RF



凡例

-  防犯カメラ
-  植栽
-  避難ハッチ
-  砂利

# ROOM PLAN

平面詳細図 S=1:65

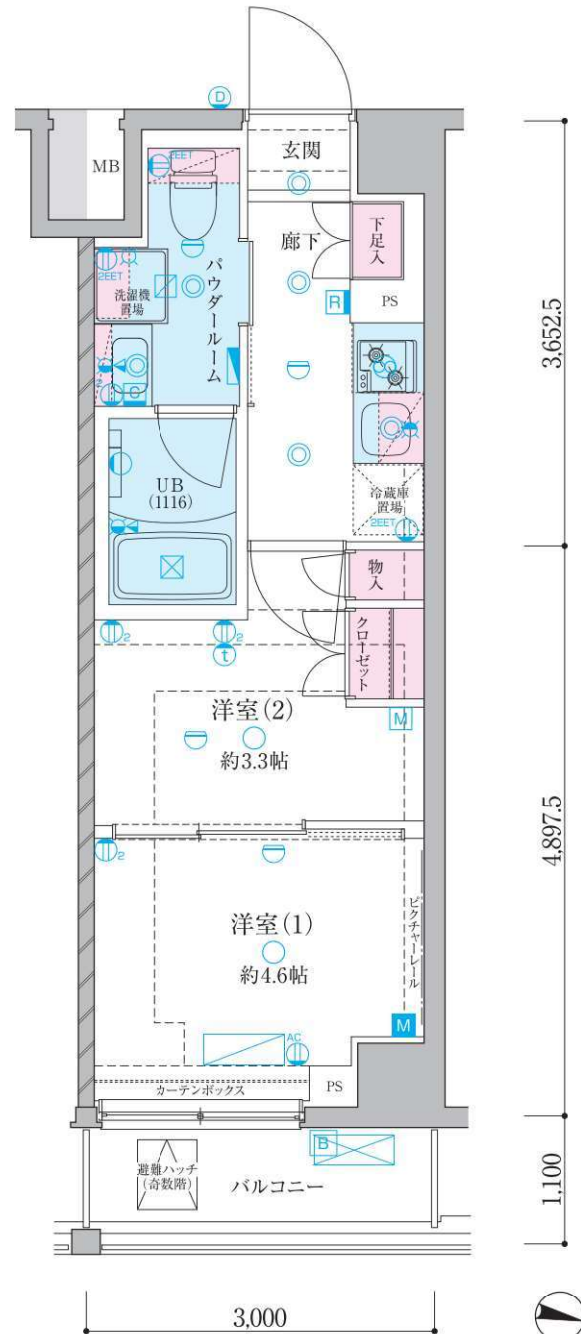
## A type 2K

専有面積 / 25.65㎡ (約7.75坪)

バルコニー面積 / 3.30㎡ (約0.99坪)

### 凡例

- 2口コンセント
- 接地2口コンセント
- アースターミナル付接地2口コンセント
- エアコン用コンセント
- ダウンライト
- シーリングライト
- ブラケット照明
- ドアホン
- インターホン
- マルチメディアコンセント (アースターミナル付接地2口コンセント・TV・LAN・Wi-Fi)
- マルチメディアコンセント (3口コンセント・TV)
- 給水栓
- 混合水栓
- シャワー付混合水栓
- 浴室換気乾燥暖房機
- 浴室換気乾燥暖房機コントローラー
- ガス給湯器コントローラー
- 感知器
- 分電盤
- 給湯器
- 換気扇
- 副吸込口
- エアコン室内機 (実装)
- エアコン室外機 (実装)
- 防犯センサー (1階)



7F	F 701	E 702			
6F	F 601	A 602	B 603		
5F	F 501	A 502	B 503	G 504	
4F	F 401	A 402	B 403	G 404	
3F	F 301	A 302	B 303	C 304	D 305
2F	F 201	A 202	B 203	C 204	D 205
1F	エントランスホール・風除室・管理室 ・ゴミ置場・防災倉庫・駐輪場				C 101 D 102

# ROOM PLAN

平面詳細図 S=1:65

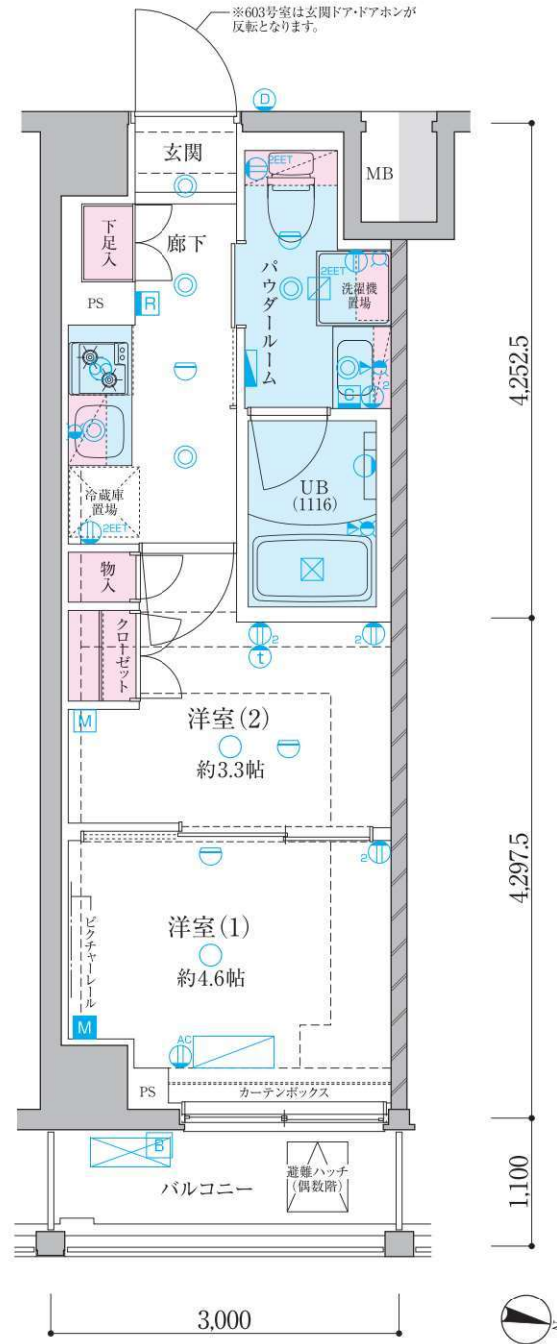
## B<sub>type</sub> 2K

専有面積 / 25.65㎡ (約7.75坪)

バルコニー面積 / 3.30㎡ (約0.99坪)

### 凡例

- 2口コンセント
- 接地2口コンセント
- アースターミナル付接地2口コンセント
- エアコン用コンセント
- ダウンライト
- シーリングライト
- ブラケット照明
- ドアホン
- インターホン
- マルチメディアコンセント (アースターミナル付接地2口コンセント・TV・LAN・Wi-Fi)
- マルチメディアコンセント (3口コンセント・TV)
- 給水栓
- 混合水栓
- シャワー付混合水栓
- 浴室換気乾燥暖房機
- 浴室換気乾燥暖房機コントローラー
- ガス給湯器コントローラー
- 感知器
- 分電盤
- 給湯器
- 換気扇
- 副吸込口
- エアコン室内機 (実装)
- エアコン室外機 (実装)
- 防犯センサー (1階)



7F	F 701	E 702		
6F	F 601	A 602	B 603	
5F	F 501	A 502	B 503	G 504
4F	F 401	A 402	B 403	G 404
3F	F 301	A 302	B 303	C 304 D 305
2F	F 201	A 202	B 203	C 204 D 205
1F	エントランスホール・風除室・管理室 ・ゴミ置場・防災倉庫・駐輪場		C 101	D 102

# ROOM PLAN

平面詳細図 S=1:65

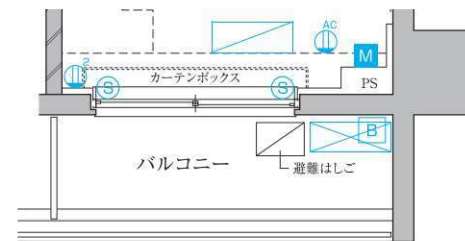
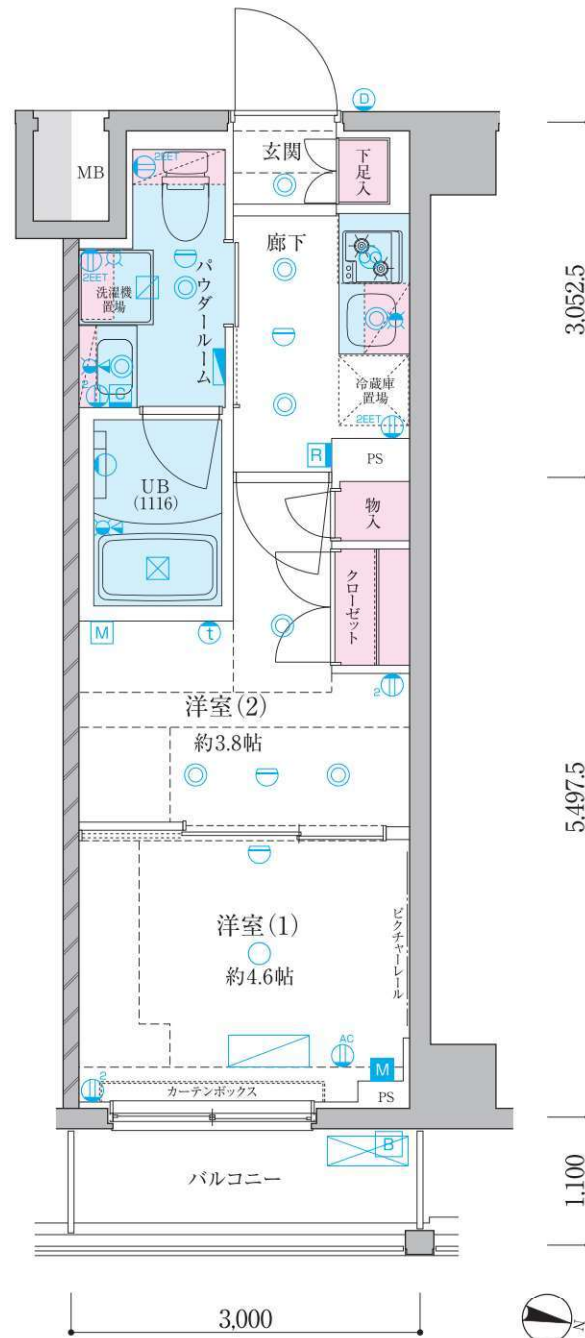
## C type 2K

専有面積 / 25.65㎡ (約7.75坪)

バルコニー面積 / 3.30㎡ (約0.99坪)

### 凡例

- 2口コンセント
- 接地2口コンセント
- アースターミナル付接地2口コンセント
- エアコン用コンセント
- ダウンライト
- シーリングライト
- ブラケット照明
- ドアホン
- インターホン
- マルチメディアコンセント
- (アースターミナル付接地2口コンセント・TV・LAN・Wi-Fi)
- マルチメディアコンセント(3口コンセント・TV)
- 給水栓
- 混合水栓
- シャワー付混合水栓
- 浴室換気乾燥暖房機
- 浴室換気乾燥暖房機コントローラー
- ガス給湯器コントローラー
- 感知器
- 分電盤
- 給湯器
- 換気扇
- 副吸込口
- エアコン室内機(実装)
- エアコン室外機(実装)
- 防犯センサー(1階)



101号室部分図

7F	F 701	E 702			
6F	F 601	A 602	B 603		
5F	F 501	A 502	B 503	G 504	
4F	F 401	A 402	B 403	G 404	
3F	F 301	A 302	B 303	C 304	D 305
2F	F 201	A 202	B 203	C 204	D 205
1F	エントランスホール・風除室・管理室 ・ゴミ置場・防災倉庫・駐輪場			C 101	D 102

# ROOM PLAN

平面詳細図 S=1:65

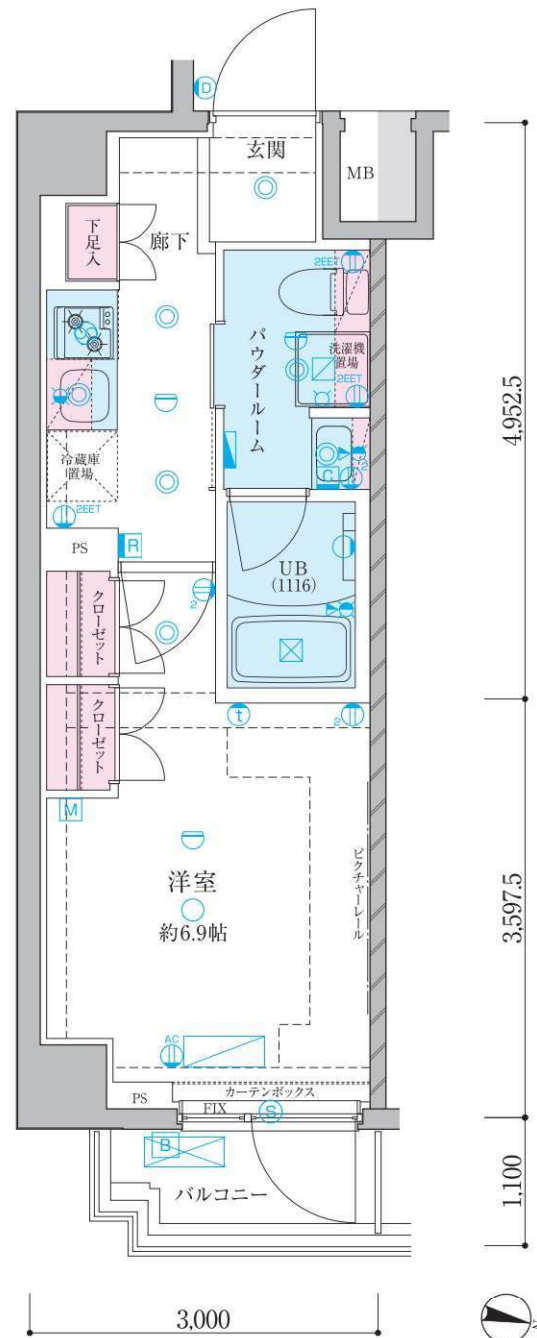
## D type 1K

専有面積 / 25.65㎡ (約7.75坪)

バルコニー面積 / 2.53㎡ (約0.76坪)

### 凡例

- 2口コンセント
- 接地2口コンセント
- アースターミナル付接地2口コンセント
- エアコン用コンセント
- ダウンライト
- シーリングライト
- ブラケット照明
- ドアホン
- インターホン
- マルチメディアコンセント (アースターミナル付接地2口コンセント・TV・LAN・Wi-Fi)
- マルチメディアコンセント (3口コンセント・TV)
- 給水栓
- 混合水栓
- シャワー付混合水栓
- 浴室換気乾燥暖房機
- 浴室換気乾燥暖房機コントローラー
- ガス給湯器コントローラー
- 感知器
- 分電盤
- 給湯器
- 換気扇
- 副吸込口
- エアコン室内機 (実装)
- エアコン室外機 (実装)
- 防犯センサー (1階)



7F	F 701	E 702			
6F	F 601	A 602	B 603		
5F	F 501	A 502	B 503	G 504	
4F	F 401	A 402	B 403	G 404	
3F	F 301	A 302	B 303	C 304	D 305
2F	F 201	A 202	B 203	C 204	D 205
1F	エントランスホール・風除室・管理室 ・ゴミ置場・防災倉庫・駐輪場			C 101	D 102

# ROOM PLAN

平面詳細図 S=1:65

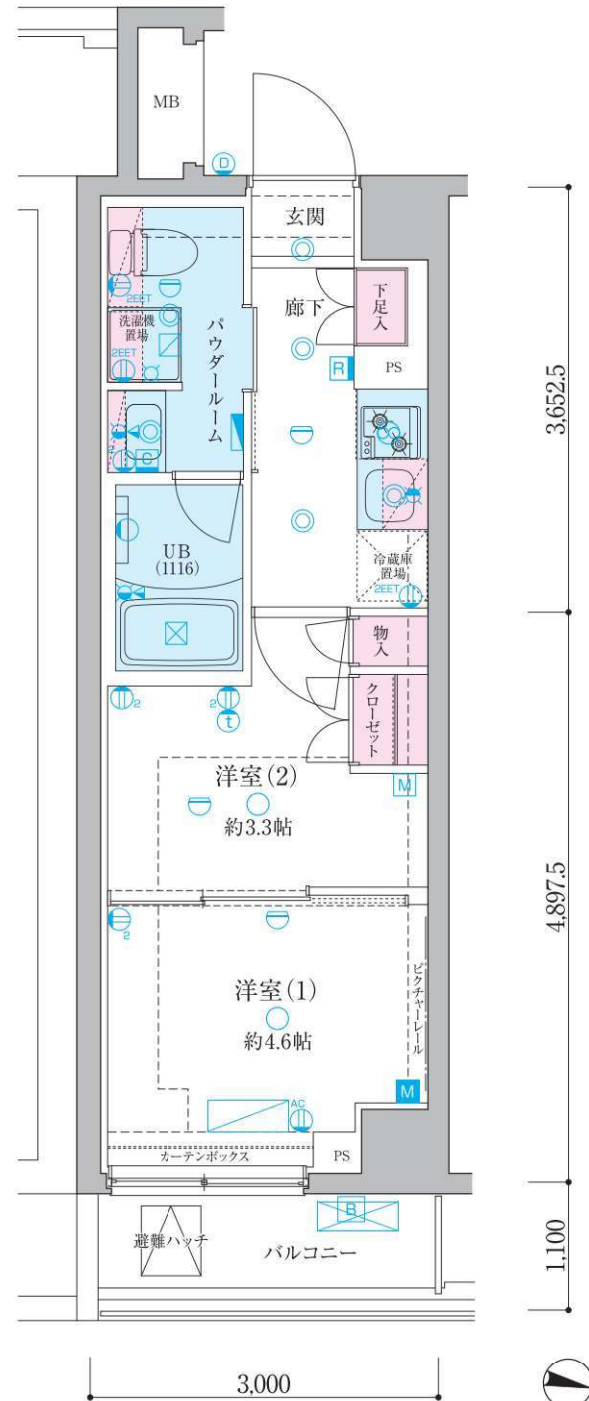
## E<sub>type</sub> 2K

専有面積 / 26.44㎡ (約7.99坪)

バルコニー面積 / 3.30㎡ (約0.99坪)

### 凡例

- 2口コンセント
- 接地2口コンセント
- アースターミナル付接地2口コンセント
- エアコン用コンセント
- ダウンライト
- シーリングライト
- ブラケット照明
- ドアホン
- インターホン
- マルチメディアコンセント (アースターミナル付接地2口コンセント-TV・LAN・Wi-Fi)
- マルチメディアコンセント (3口コンセント-TV)
- 給水栓
- 混合水栓
- シャワー付混合水栓
- 浴室換気乾燥暖房機
- 浴室換気乾燥暖房機コントローラー
- ガス給湯器コントローラー
- 感知器
- 分電盤
- 給湯器
- 換気扇
- 副吸込口
- エアコン室内機 (実装)
- エアコン室外機 (実装)
- 防犯センサー (1階)



7F	F 701	E 702		
6F	F 601	A 602	B 603	
5F	F 501	A 502	B 503	G 504
4F	F 401	A 402	B 403	G 404
3F	F 301	A 302	B 303	C 304
2F	F 201	A 202	B 203	C 204
1F	エントランスホール・風除室・管理室 ・ゴミ置場・防災倉庫・駐輪場			D 101
				D 102

# ROOM PLAN

平面詳細図 S=1:65

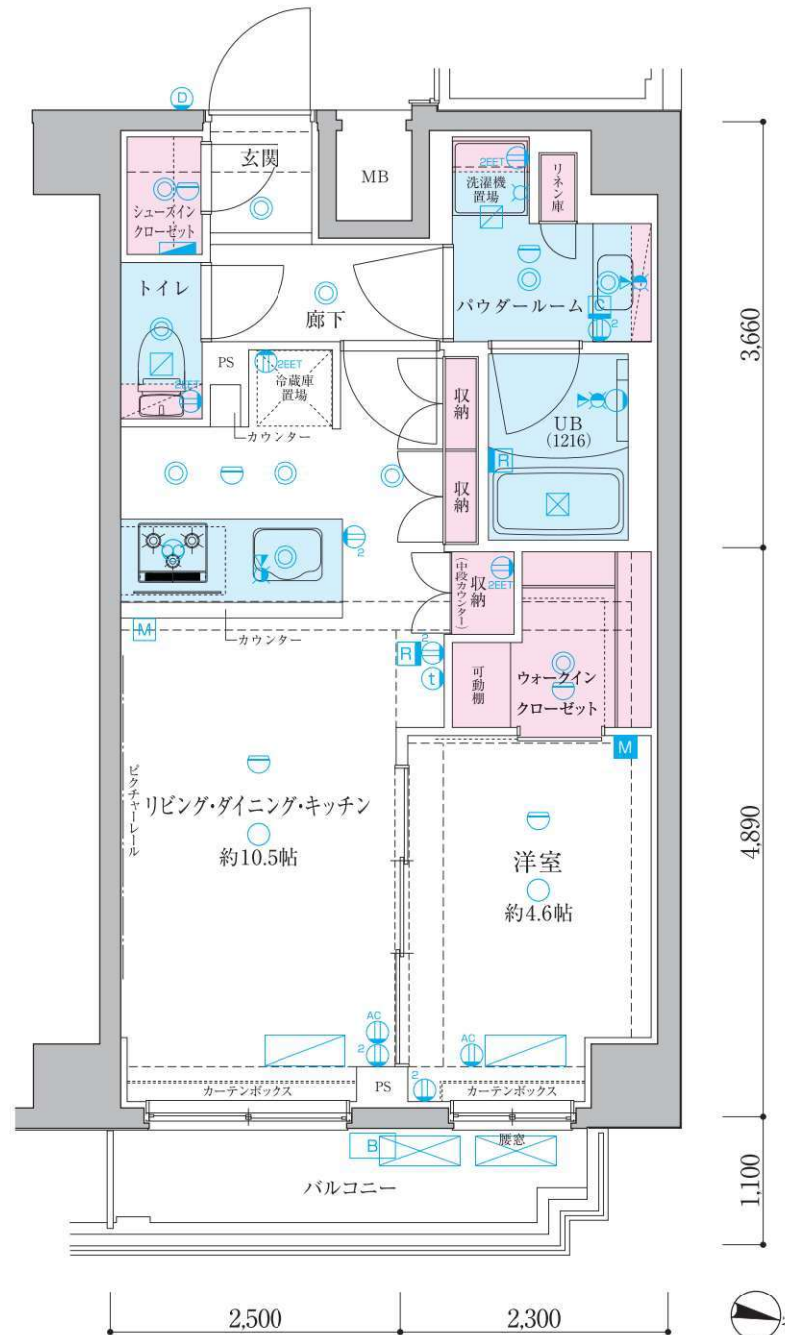
## F<sub>type</sub> 1LDK

専有面積 / 41.04㎡ (約12.41坪)

バルコニー面積 / 4.51㎡ (約1.36坪)

### 凡例

- 2口コンセント
- 接地2口コンセント
- アースターミナル付接地2口コンセント
- エアコン用コンセント
- ダウンライト
- シーリングライト
- ブラケット照明
- ドアホン
- インターホン
- マルチメディアコンセント (アースターミナル付接地2口コンセント・TV・LAN・Wi-Fi)
- マルチメディアコンセント (3口コンセント・TV)
- 給水栓
- 混合水栓
- シャワー付混合水栓
- 浴室換気乾燥暖房機
- 浴室換気乾燥暖房機コントローラー
- ガス給湯器コントローラー
- 感知器
- 分電盤
- 給湯器
- 換気扇
- 副吸込口
- エアコン室内機 (実装)
- エアコン室外機 (実装)
- 防犯センサー (1階)



7F	F 701	E 702			
6F	F 601	A 602	B 603		
5F	F 501	A 502	B 503	G 504	
4F	F 401	A 402	B 403	G 404	
3F	F 301	A 302	B 303	C 304	D 305
2F	F 201	A 202	B 203	C 204	D 205
1F	エントランスホール・風除室・管理室 ・ゴミ置場・防災倉庫・駐輪場				
			C 101	D 102	



# ROOM PLAN

平面詳細図 S=1:65

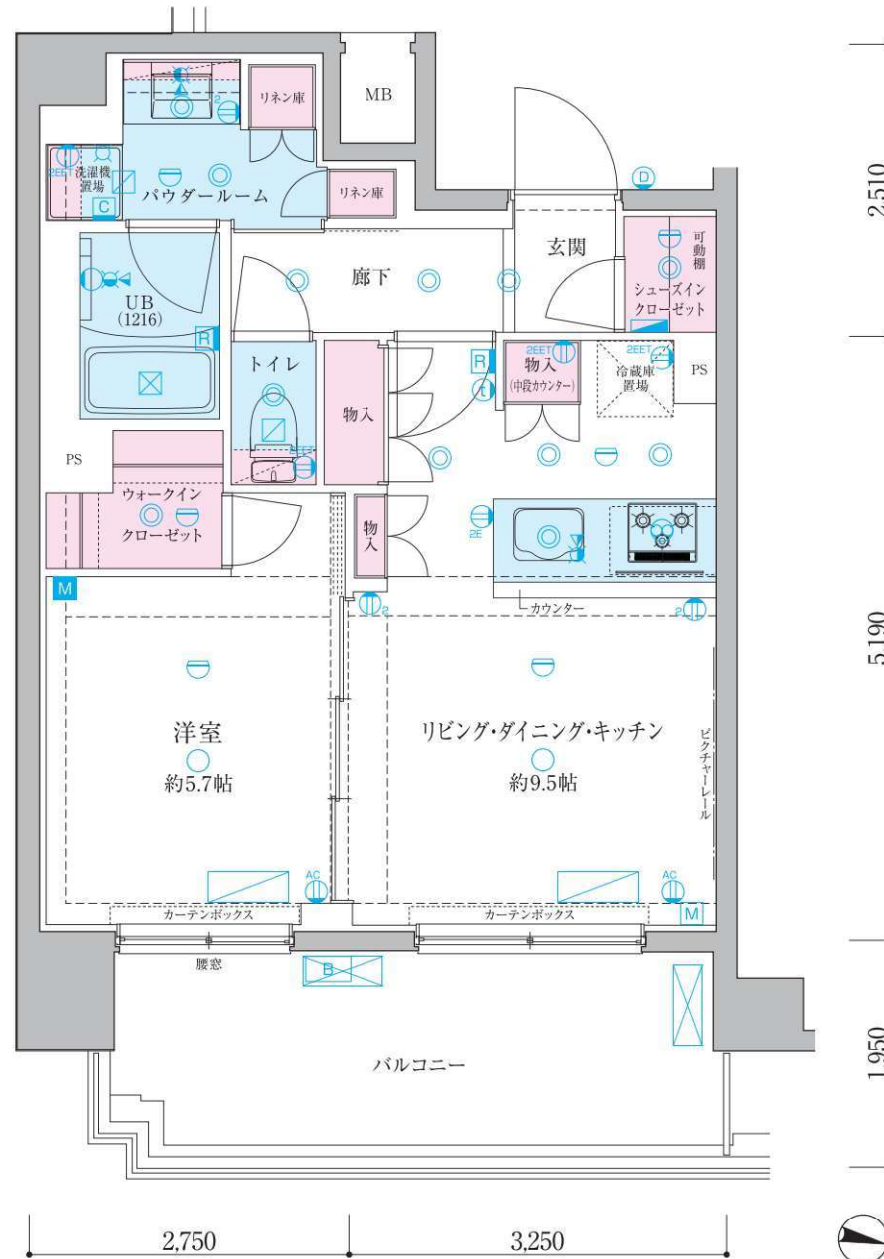
## G type 1LDK

専有面積 / 42.69㎡ (約12.91坪)

バルコニー面積 / 10.93㎡ (約3.30坪)

### 凡例

- 2口コンセント
- 接地2口コンセント
- アースターミナル付接地2口コンセント
- エアコン用コンセント
- ダウンライト
- シーリングライト
- ブラケット照明
- ドアホン
- インターホン
- マルチメディアコンセント (アースターミナル付接地2口コンセント・TV・LAN・Wi-Fi)
- マルチメディアコンセント (3口コンセント・TV)
- 給水栓
- 混合水栓
- シャワー付混合水栓
- 浴室換気乾燥暖房機
- 浴室換気乾燥暖房機コントローラー
- ガス給湯器コントローラー
- 感知器
- 分電盤
- 給湯器
- 換気扇
- 副吸込口
- エアコン室内機 (実装)
- エアコン室外機 (実装)
- 防犯センサー (1階)



7F	F 701	E 702			
6F	F 601	A 602	B 603		
5F	F 501	A 502	B 503	G 504	
4F	F 401	A 402	B 403	G 404	
3F	F 301	A 302	B 303	C 304	D 305
2F	F 201	A 202	B 203	C 204	D 205
1F	エントランスホール・風除室・管理室 ・ゴミ置場・防災倉庫・駐輪場			C 101	D 102